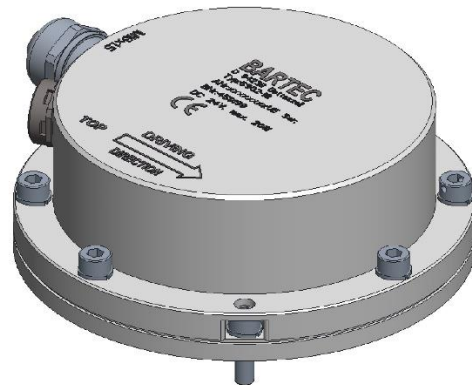


Technisches Datenblatt

Neigungssensor VOLUMILK, Typ 6902-18

- ▶ Sensor zur Feststellung der Fahrzeugneigung bei BARTEC Peilstabsystemen
- ▶ Klein
- ▶ Robust
- ▶ Hohe Genauigkeit



Technische Daten

Gerätespezifische Daten

Messbereiche	+/-5°
Genauigkeit	+/-0,1° innerhalb des Messbereichs
Nennbedingungen	23 °C +/- 2 °C
Sensorart	MEMS

Elektrische Daten

Hilfsenergie	DC 24V aus 6980-13, Sicherung 315 mA
Anschlussart	integriertes 6 m Kabel
Schnittstellen	Proprietary CAN

Umgebungsbedingungen

Umgebungstemperatur	-20 ... +50 °C
Lagertemperatur	-20 ... +50 °C
Schutzart	IP66

Mechanische Daten

Maße/Montagebohrungen	Siehe Maßzeichnung
Masse	1,6 kg
Gewinde für Kabel- und Leitungseinführung	M16 x 1.5
Deckelschrauben	M5 x 16, Festigkeitsklasse A2-70 (700 N/mm ²)
Gehäusebeschaffenheit	VA, gefräst

Bestellangaben

Bezeichnung	Bestellnummer
Neigungssensor VOLUMILK, Typ 6902-18	459199

Abmessungen

