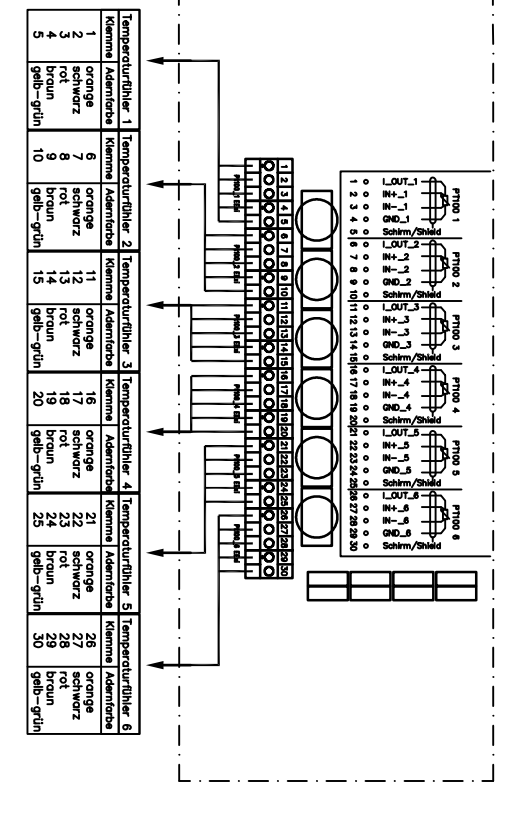
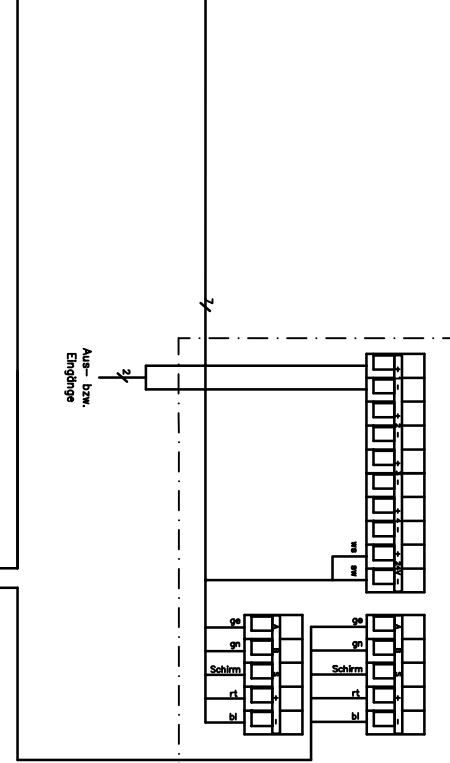
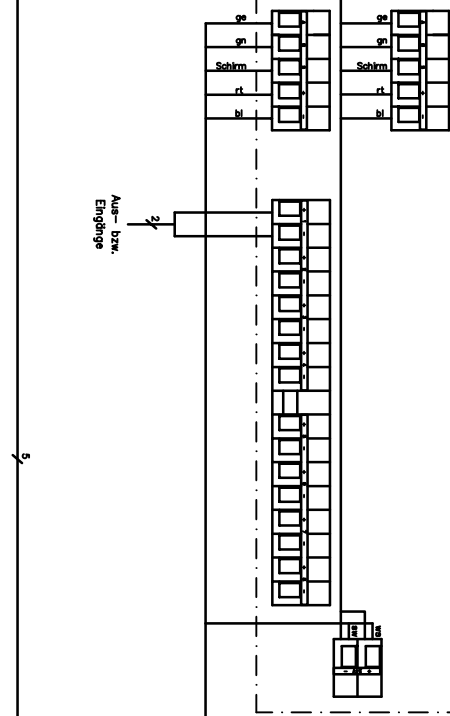


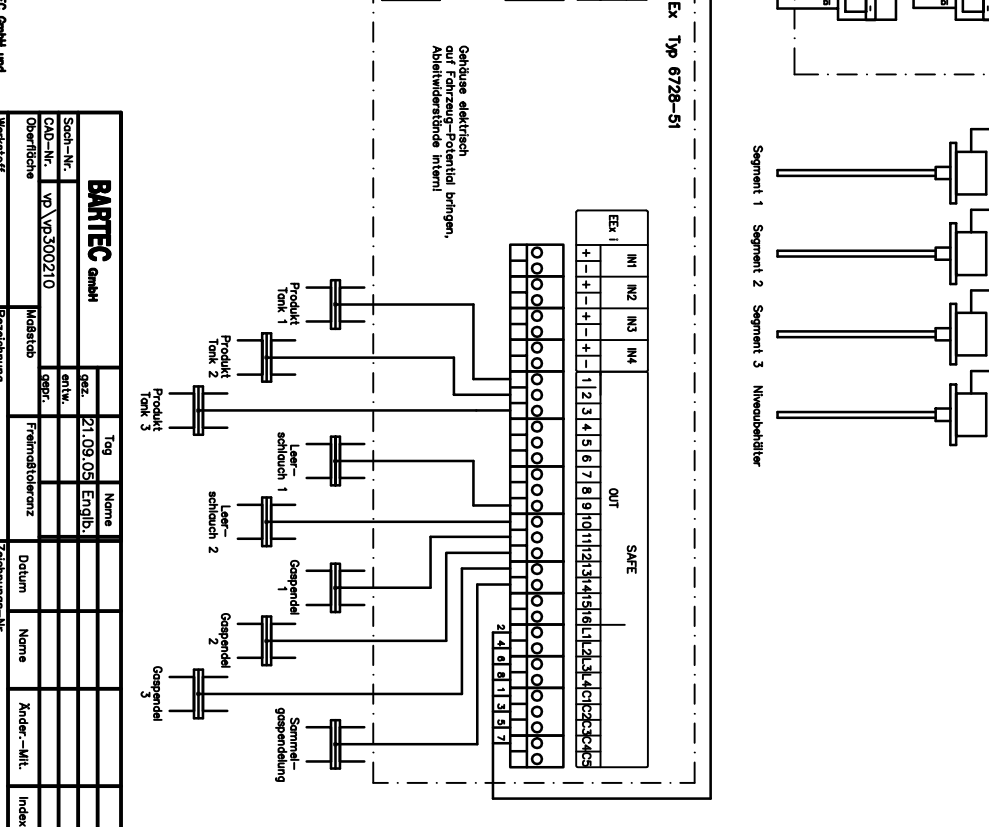
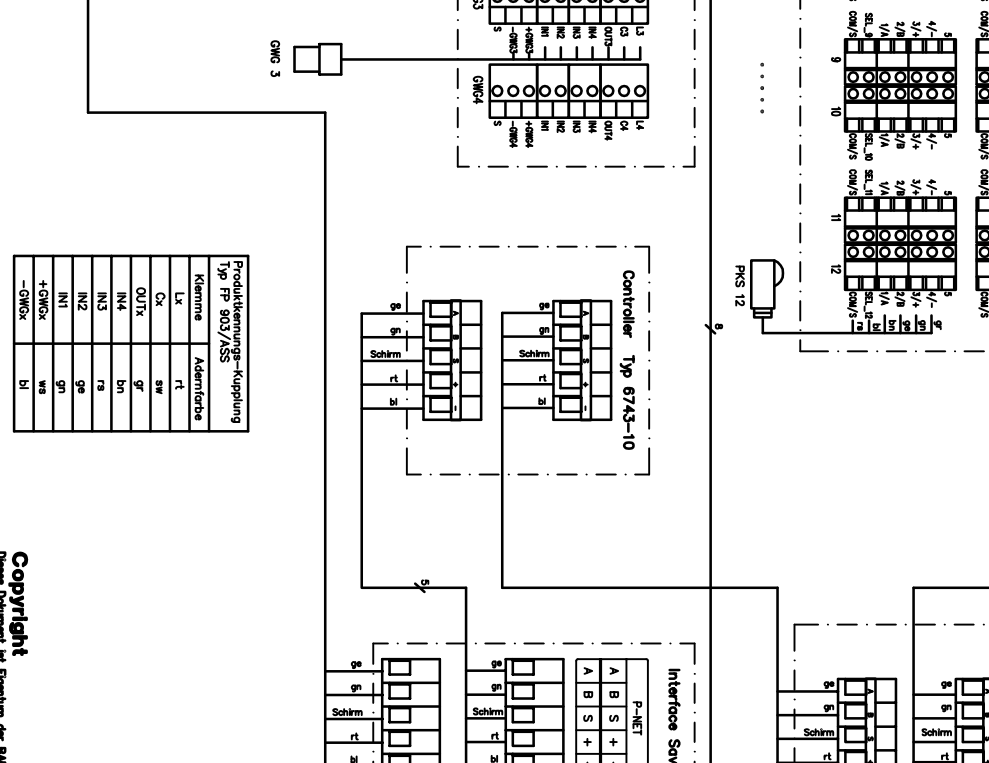
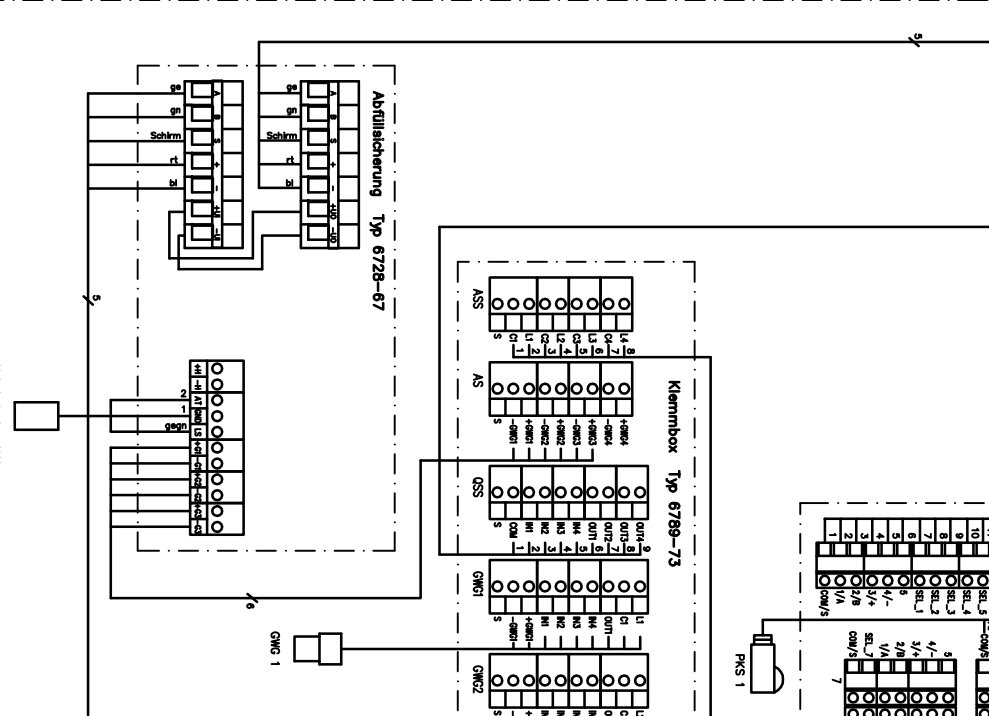
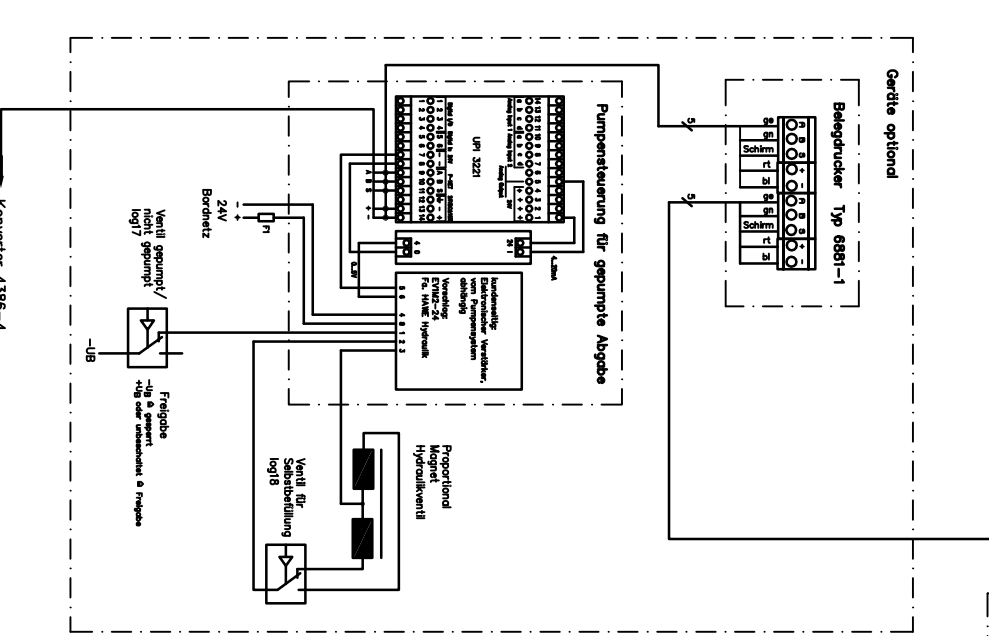
Vorschaltgerät Ex SPD Typ 6781-17

Output Interface Ex Typ 6752-10/8

Messanlagen-Interface Ex Typ 6718-23(Ex)



Klemme	Signal	TAG 1	TAG 2
1	U_IN		
2	GND_IN		
3	Manu. Lokk	ge	ge
4	OV_1	bn	bn
5	OV_2		
6	+8.4V_1	rs	bn
7	+8.4V_2	rs	rs
8	shield	ge/gn	ge/gn



Copyright © 2002 BARTEC GmbH. Dieses Dokument ist Eigentum der BARTEC GmbH und darf ohne unsere schriftliche Zustimmung weder vervielfältigt noch an Dritte weitergegeben werden.

Die Reihenfolge bei der stabilisierten, 5-poligen P-NET-Verdrahtung ist beliebig!

BARTEC GmbH CAD-Nr.: VP_300210 Modatob:		Tag: Name 21.09.05 ENG.D. dbr.:		Datum: Name Zeichnungs-Nr.: VP 3002	
Verdrahtung: Volutank		Bezeichnung:		Kilder-Mitl.:	
Verdrahtung:		Verdrahtung:		Verdrahtung:	