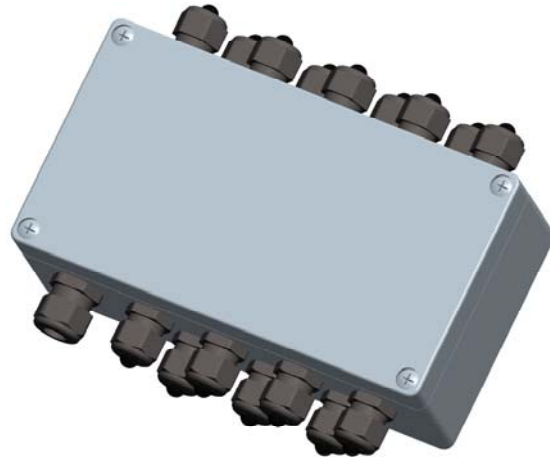


Klemmbox 16x2, Ex-e, Typ 6982-11

- Klemmstellen für die vom System abgesetzte Verdrahtung von I/O-Signalen



Beschreibung

Klemmkasten aus Aludruckgussgehäuse IP66 mit Klemmstellen für eine Verteilung der I/O-Anschlüsse des Systems 3003 FFB.

Anwendung

Anbau des Klemmkastens im Tankfahrzeug oder stationär. Die Kabel werden mittels Verschraubungen eingeführt. Verbindung zum Basismodul über ein mehrpoliges Kabel.

Funktion

Der Klemmkasten dient als Klemmstelle um den begrenzten Klemmraum im System 3003 FFB zu erweitern.

Technische Daten	
Gerätespezifische Daten	
Nennbedingungen	23 ± 2 °C
Nennspannung	24 V DC
Nennstrom max.	11 A
Elektrische Daten	
Anschlussart	16 Doppel-Reihenklammern mit Schraubanschluss max. 1,5 mm ² 4 Erdungsklemmen max. 1,5 mm ² 16 Kabelverschraubung ATEX M16x1,5 sw Klemmbereich 5 ... 10 mm 1 Kabelverschraubung ATEX M20x1,5 sw Klemmbereich 6,5 ... 12 mm
Umgebungsbedingungen	
Betriebstemperatur	-20 ... + 50 °C
Lagertemperatur	-20 ... + 70 °C
Schutzart	IP66 nach DIN 40050
Klimaklasse	JWF nach DIN 40050
Mechanische Daten	
Gewicht	ca. 1,6 kg
Gehäusebeschaffenheit	Aluminium
Gerätegruppe /-kategorie / Zündschutzart	II 2 G Ex e IIC T6 Gb
Zertifikat	PTB 00 ATEX 1063
Normen	EN 60079-0, EN 60079-7
Abmessungen	220 x 120 x 80 mm
Einbauzeichnung	
Bestellangaben	
Bezeichnung	Bestellnummer
Klemmbox 16x2, Ex-e, Typ 6982-11	301743
Kabel 24x0,5 geschirmt, benzinfest (nicht konfektioniert!)	U660021