

*SSM Placa de calefação de armário de distribuição de silicone*

### Vantagens

- Montagem compacta mediante modo construtivo plano favorável
- Distribuição de calor boa e uniforme devido à estrutura plana
- Posição de montagem qualquer
- Muito boa resistência a produtos químicos

### Descrição

A placa de aquecimento SSM é usada como aquecimento para a proteção anticongelante ou calefação anti-condensação. A sua aplicação garante a mais alta segurança operacional, pois falhas operacionais por meio de correntes de fuga em componentes elétricos integrados ou outras falhas devido à formação de corrosão em componentes mecânicos do equipamento são impedidas com segurança. Os locais de instalação são armários de distribuição e controle, caixas de proteção, armários de análise e autômatos de operação.

### Estrutura

A placa de aquecimento consiste de uma placa básica fina de alumínio anodizado, sobre a qual são vulcanizadas mantas de fibra de vidro embebidas em silicone com uma bobina de calefação integrada. Um sensor bimetálico integrado no bloco de conexão limita a temperatura superficial da calefação em aprox. +70 °C. Uma outra versão oferece a possibilidade de ajustar progressivamente a temperatura superficial entre +30 °C e +150 °C.

### Produtos complementares

Por meio da estrutura especial dos aquecedores de silicone, há a possibilidade de produzir variantes que podem ser adequadas a cada caso individual necessário.

**Parâmetros** que podem ser influenciados conforme a aplicação:

### Geometria

É possível produzir aquecedores superficiais flexíveis com um tamanho máximo de 2,5 m x 1,2 m, e aprox. 2,5 mm de espessura. Entalhes, furos etc. podem ser previstos onde desejado.

Calefações para corpos cilíndricos (5 a 200 mm) são pré-moldadas com os raios necessários como braçadeiras.

### Tipo de fixação

Aquecedores superficiais podem ser produzidos com uma folha autoadesiva, coladas com uma cola especial, pressionadas por meio de uma placa de pressão ou fixadas com molas de tração ou amarradas.

### Densidade de potência

com autolimitação de aprox. 0,65 W/cm<sup>2</sup>; com Limitação por termostato até 2,0 W/cm<sup>2</sup>.

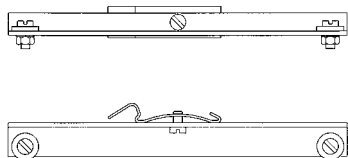
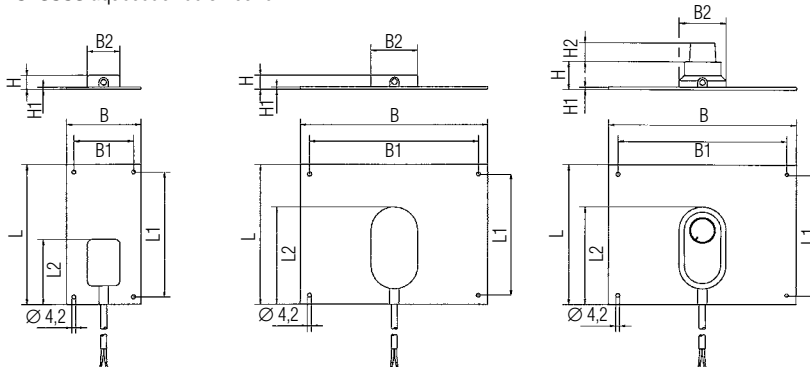
### Regulação de temperatura

As temperaturas superficiais do aquecedor deixam-se influenciar através da carga superficial específica W/cm<sup>2</sup>, ou podem ser integrados sensores térmicos para a regulação e limitação diretamente na calefação ou previstas respectivas cavidades para sensores térmicos externos na superfície do aquecedor.

O contato direto e o dimensionamento de uma superfície grande resultam num fluxo térmico muito favorável no sentido desejado. Isto significa uma pequena diferença de temperatura entre a calefação e a peça de trabalho (meio).

**Dimensões**

Fixação de encaixe TS 35


**Dimensões** aquecedor de silicone

**Dados técnicos**
**Aprovação da marca VDE**

Documento N.º. 101109

**Verificação**

EN 60335-1

**Temperatura ambiente mín.**

-60 °C

**Temperatura ambiente máx.**

+80 °C (na versão 27-0222)

**Temperatura de placa**

 +70 °C (de ajuste fixo)  
 regulável entre +30 °C e +150 °C

**Fixação**

- com 4 parafusos M4
- colar em cima (com cola especial)
- com ângulos de fixação

**Materiais**

 Placa básica Chapa de alumínio,  
 p/b anodizado  
 1,0 ou 1,5 mm de espessura

 Isolamento Borracha de silicone aprox.  
 1,5 mm de espessura

Condutor de calefação Fio de CrNi ou constantã

 Conexão Cabo de silicone 2 x 0,75 mm<sup>2</sup>,  
 0,5 m de comprimento

**Tipo de proteção**

Versão 27-0212-... IP 53

Versão 27-0222-... IP 51

**Dados elétricos**
**Capacidade de calefação**

40 W/100 W/250 W

**Tensão nominal**

230 V CA/50 Hz

**Rigidez dielétrica**

até 12 KV/mm

Dimensões em mm

L	L1	L2	B	B1	B2	H	H1	H2	Referência
150	134	70	80	64	35	15	2,5	sem	27-0212-1704
150	130	105	200	180	50	15	3	sem	27-0212-2710
150	130	105	200	180	50	30	3	20	27-0222-2710
300	280	105	200	180	50	15	3	sem	27-0212-3725
300	280	105	200	180	50	30	3	20	27-0222-3725

**Tabela de seleção placa de aquecimento**

Capacidade de calefação	+70 °C (de ajuste fixo)	regulável entre +30 °C e +150 °C
	Referência	Referência
40 Watt	27-0212-1704	-
100 Watt	27-0212-2710	27-0222-2710
250 Watt	27-0212-3725	27-0222-3725

**Tabela de seleção acessórios - ângulos de fixação para TS 35**

Tamanho C x L	Referência
para placa de aquecimento 150 x 80 mm, 150 x 200 mm	05-0010-0056
para placa de aquecimento 300 x 200 mm	05-0010-0057

Nos reservamos os direitos de realizar modificações técnicas.