



Pt100 M termômetro de resistência

Vantagens

- Tempo de resposta rápido
- Montagem simples mediante cabo de ligação flexível
- Dimensões pequenas, forma construtiva compacta
- Uso também possível em intervalos de temperatura altos

Descrição

Para aplicações em áreas sem risco de explosão, o sensor de medição de resistência Pt100 é adequado na versão protegida contra meios.

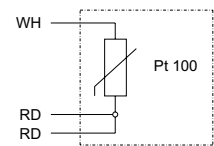
Para os diferentes intervalos de temperatura se pode seleccionar entre diversas variantes em circuito de 3 fios.

Estrutura

O sensor Pt100 M está integrado em uma luva de metal. Para dentro da luva há um cabo de ligação resistente à temperatura.

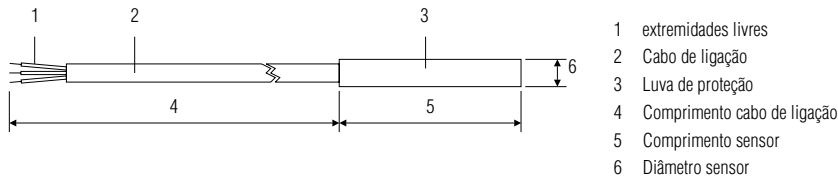
Diversas versões com diferentes intervalos de medição estão à disposição.

Diagrama de conexões



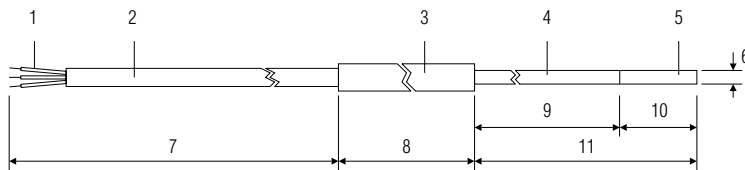
Linha de compensação

Estrutura Figura 1



- 1 extremidades livres
- 2 Cabo de ligação
- 3 Luva de proteção
- 4 Comprimento cabo de ligação
- 5 Comprimento sensor
- 6 Diâmetro sensor

Estrutura Figura 2



- 1 extremidades livres
- 2 Cabo de ligação
- 3 Luva de ligação
- 4 Condutor com revestimento
- 5 Luva de proteção
- 6 Diâmetro
- 7 Comprimento cabo de ligação
- 8 Comprimento luva de ligação 35 mm
- 9 Condutor com revestimento, flexível 970 mm
- 10 Luva de proteção, rígida 30 mm
- 11 Comprimento sensor

Dados técnicos

Transdutor de medição
em circuito de 3 fios

Intervalo de medição/intervalo de temperatura operacional
Vide tabela de seleção

Tolerâncias de medição
Classe B conforme EN 60751

Dimensões
Vide tabela de seleção

Cabo de ligação
Vide tabela de seleção

Tipo de proteção
Vide tabela de seleção

Dados elétricos

Capacitância (fio de silicone)
≤ 50 pF/m

Indutância (fio de silicone)
≤ 2 μH/m

Tabela de seleção

Intervalo de medição	Sensor Comprimento	Cabo de ligação				Temperatura operacional	Tipo de proteção	Estrutura	Referência
		Diâmetro	Material	Comprimento	Modelo				
-50 °C a +200 °C	40 mm	6 mm	Aço inox.	1,50 m	Silicone	-50 °C a +200 °C	IP 65	Fig. 1	03-9040-0006
-50 °C a +200 °C	40 mm	6 mm	Aço inox.	5,00 m	Silicone	-50 °C a +200 °C	IP 65	Fig. 1	03-9040-0010
-50 °C a +400 °C	50 mm	6 mm	Aço inox.	1,50 m	Trançado de aço inoxidável	-50 °C a +400 °C	IP 40	Fig. 1	03-9040-0016
-50 °C a +500 °C	1000 mm	3 mm	Aço inox.	1,50 m	Silicone	-50 °C a +200 °C	IP 54	Fig. 2	03-9040-0017