



DEC Controlador de potência digital

Dados técnicos

Tipo de proteção

IP 20

Temperatura ambiente mín.

0 °C

Temperatura ambiente máx.

+40 °C

Indicadores LED

Tensão de alimentação LIGA

Calefação LIGA

Montagem

engatável sobre TS 35 (trilho DIN)

Material da carcaça

Plástico ABS

Dimensões (sem radiador)

Comprimento (105 mm) 164 mm

Largura 90 mm

Profundidade 59 mm

Massa

520 g

Dados elétricos

Tensão nominal

230 V CA/50 Hz

Capacidade de comutação

corrente de comutação máx. 20 A CA

máx. tensão 250 V CA

mín. 230 V CA

mín. 50 mA

Ativação

230 V CA

Potência de saída ajustável

a partir de 10 % até 100 %, em passos de 10 %

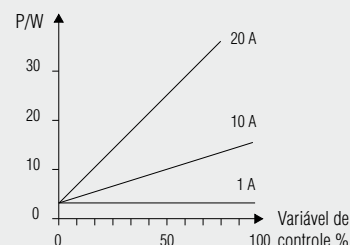
Bornes

2,5 mm² massivo ou

1,5 mm² fios cochados com luvas

Energia dissipada

em função da variável de controle



Vantagens

- Acionamento 230 V CA
- Tensão de alimentação 230 V CA
- Engatável sobre trilho DIN
- Potência de saída ajustável a partir de 10 % até 100 %, em passos de 10%
- Capacidade de comutação 230 V CA, 20 A
- Indicação: Tensão de alimentação, calefação ligado

Descrição

O DEC é um controlador de potência ajustável. A potência de saída pode ser adaptada com o controlador de potência de forma ideal em passos de 10 % entre 10 % e 100 %. Em combinação com a série DPC, DTL III Ex e Pt100 Ex, o DEC também pode ser empregado para o acionamento de calefações em áreas com risco de explosão.

Estrutura

O DEC pode ser engatado sobre um trilho DIN, tornando a montagem rápida e sem problemas. A tensão de alimentação do controlador de potência é realizado através da tensão da rede de 230 V. Os terminais de conexão são dimensionados para fios com seção transversal de até 2,5 mm². O acionamento do DEC é feito com 230 V CA. No painel frontal da carcaça encontra-se um interruptor de 10 estágios para o ajuste gradativo da potência, de 10 % a 100 %. Uma vareta condutora de luz na placa frontal indica se a tensão de alimentação está presente no DEC. Uma segunda vareta condutora de luz sinaliza a saída DEC ativa ou inativa.

Função

O acionamento do DEC é feito com 230 V CA. Um controle de grupo periódico é ativado através de um interruptor de 10 estágios e a potência de saída do DEC é adaptada entre 10 % e 100 %.

Produtos complementares

DPC III, regulador digital programável

Tipo 17-8821-4.22/22303.00

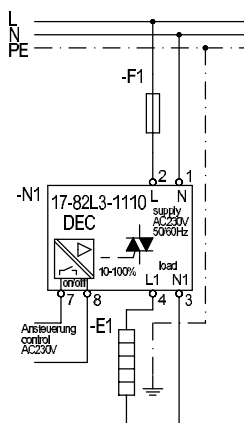
DTL III Ex Limitador de temperatura de segurança digital

Tipo 17-8865-4.22/22003000

Pt100 Ex, protegido contra explosões

Tipo 27-71.-13.....

Diagrama elétrico



Dimensões

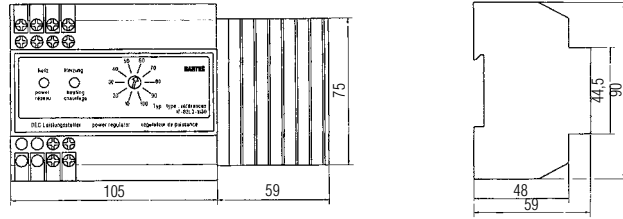
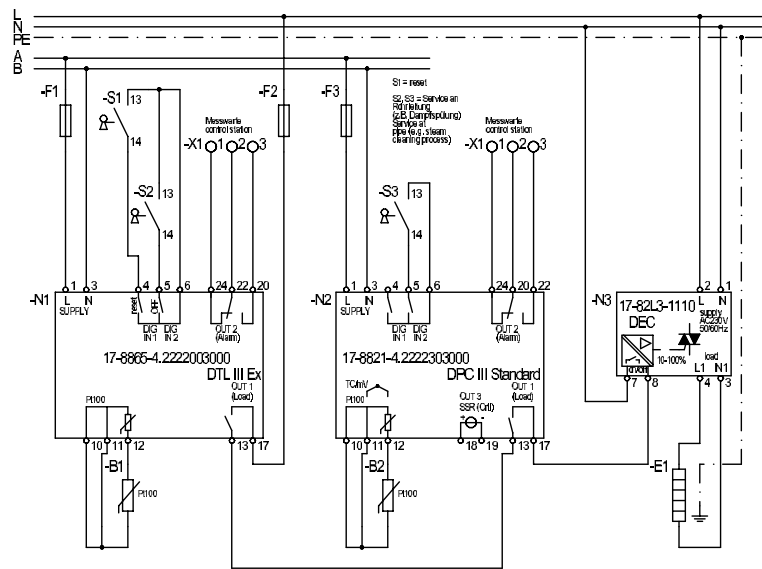


Diagrama elétrico do sistema



➔ Referência
Controlador de potência digital DEC
17-82L3-1110

Nos reservamos os direitos de realizar modificações técnicas.