



MPC^{net} 8DO/16DO

Vantagens

- 8 e 16 contatos NA livres de potencial
- Isolamento galvânico entre as entradas e o sistema
- Acionamento de contatores de potência/SSR's
- Emissão de alarmes

Descrição

Os módulos de saída 8DO e 16DO são adequados para acionar indiretamente cabos de calefação por meio de contatores de potência.

Além disso, os alarmes ajustáveis individualmente podem ser emitidos através das saídas digitais.

Eles são acionados e alimentados através do controlador MC32. A conexão de bus interna e separada galvanicamente é obtida através do simples encaixe dos módulos.

Através de LEDs são exibidas as mensagens de estado do bus, bem como as mensagens de status por canal.

Instruções de instalação ver Descrição do sistema.

Dados técnicos

Material da carcaça

Poliamida PA

Tipo de proteção (EN 60529)

IP 20

Ligações elétricas

terminais de parafuso encaixável, de 3 polos
Área de terminais 0,2 a 2,5 mm² numerado

Fixação em trilhos de suporte

TH 35-15 DIN EN 60715 (metal)

Dimensões (L x A x P)

8DO 41,0 mm x 100 mm x 114,5 mm
16DO 63,5 mm x 100 mm x 114,5 mm

Massa

8DO 253 g
16DO 368 g

Temperatura de armazenamento e transporte

-40 °C a +70 °C

Temperatura de serviço

-40 °C até +46 °C

Nível de contaminação

2

Dados elétricos

Número de canais

8DO 8 saídas
16DO 16 saídas
respectivamente contatos livres de potencial

Capacidade de contacto

de acionamento direto 4 A - AC 1, 250 V
por meio de contator de potência
0,5 A - AC 15, 230 V

Fornecimento de tensão

24 V CC através de bus interno

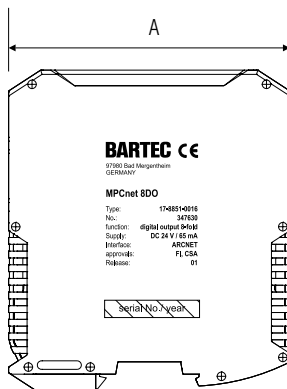
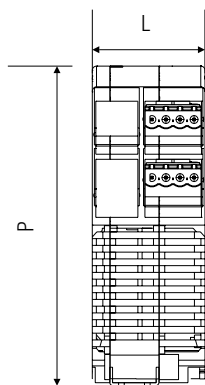
Consumo de corrente

8DO máx. 169 mA
16DO máx. 273 mA

Indicadores

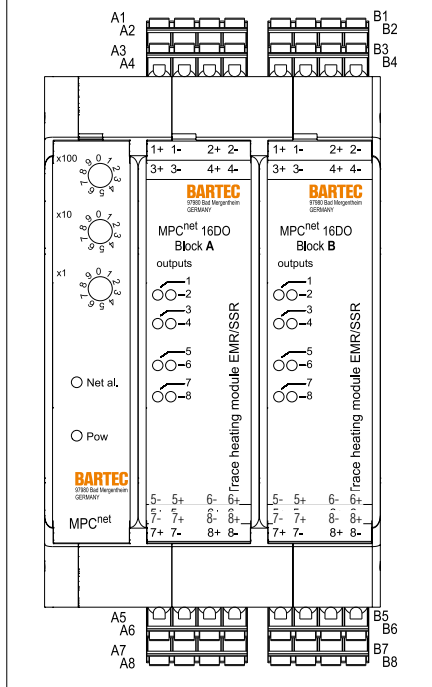
LEDs na frente da carcaça
Status Net al. Pow. Output status

Dimensões (em mm)



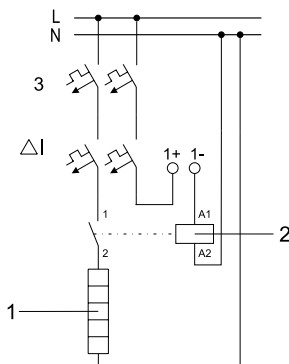
	L	A	P
8 DO	41,0	100	114,5
16 DO	63,5	100	114,5

Plano de ligação/ Ocupação dos terminais



Bloco de terminais	Terminal	Descrição	Bloco de terminais	Terminal	Descrição
A1	1+	Carga/relé +	B1	1+	Carga/relé +
	1-	Carga/relé -		1-	Carga/relé -
A2	2+	Carga/relé +	B2	2+	Carga/relé +
	2-	Carga/relé -		2-	Carga/relé -
A3	3+	Carga/relé +	B3	3+	Carga/relé +
	3-	Carga/relé -		3-	Carga/relé -
A4	4+	Carga/relé +	B4	4+	Carga/relé +
	4-	Carga/relé -		4-	Carga/relé -
A5	5+	Carga/relé +	B5	5+	Carga/relé +
	5-	Carga/relé -		5-	Carga/relé -
A6	6+	Carga/relé +	B6	6+	Carga/relé +
	6-	Carga/relé -		6-	Carga/relé -
A7	7+	Carga/relé +	B7	7+	Carga/relé +
	7-	Carga/relé -		7-	Carga/relé -
A8	8+	Carga/relé +	B8	8+	Carga/relé +
	8-	Carga/relé -		8-	Carga/relé -

Exemplo de conexão



- 1 cabo de calefação
- 2 contatores de potência, 0,5 A a AC 15, 250 V
- 3 disjuntores, característica C



Referência

Remote I/O Modul MPC^{net} 8DO
17-8851-0016

Remote I/O Modul MPC^{net} 16DO
17-8851-0017

Nos reservamos os direitos de realizar modificações técnicas.