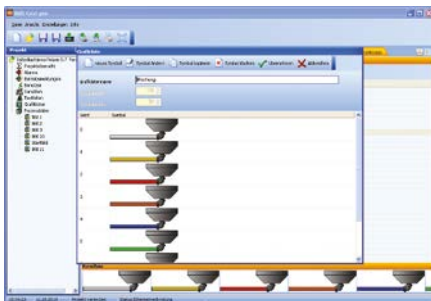
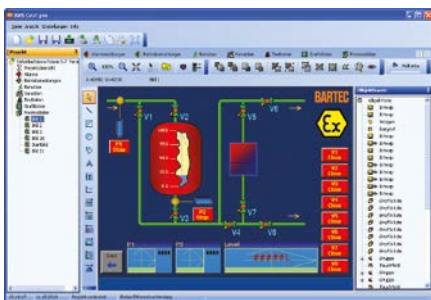


## Engenharia do projeto



## Lista gráfica



## Editor gráfico

## Software de visualização BMS-Graf-pro 7

### Vantagens

- Operação intuitiva
- Compatível com telas táteis
- Manuseio confortável
- Compatibilidade com versões anteriores
- Utilização de dados de projetos antigos
- Conexão de processo mediante Ethernet
- Administração de usuários
- Listas gráficas
- Mensagens operacionais

### Descrição

O pacote de programação BMS-Graf-pro possibilita a criação fácil e confortável de visualizações de processos para POLARIS Comfort e POLARIS Professional.

Em um projeto podem ser criados mensagens de alarme, mensagens operacionais, variáveis, administração de usuários, listas de texto, listas de gráficos para a animação e gráficos de processos.

Com ajuda de objetos de alto desempenho, desde a linha até Touch Buttons, os gráficos de processos podem ser confortavelmente realizados para uma superfície de uso ergonômico.

O BMS-Graf-pro Runtime está otimizado para os mais curtos tempos de resposta. Isto se refere à visualização dos gráficos de processos, mas também à comunicação com o controlador. Protocolos de comunicação como Modbus/TCP apóiam adicionalmente esta otimização.

No desenvolvimento foi considerado especialmente, que um projeto existente de versões mais antigas de BMS-Graf e BMS-Graf-pro podem ser abertos sem problemas e, caso necessário, podem ser transferidos para o novo aparelho com poucas alterações.

### Dados técnicos

#### Características técnicas

|                      |     |
|----------------------|-----|
| Imagens              | 500 |
| Campos por imagem    | 100 |
| Variáveis por imagem | 100 |

#### Objetos gráficos

|                 |             |
|-----------------|-------------|
| Curvas          | 50          |
| Listas gráficas | mais de 100 |
| Listas de texto | mais de 100 |

#### Variáveis

|                                 |      |
|---------------------------------|------|
| Mensagens                       | 250  |
| Texto de mensagem               | 250  |
| Tamanho da memória de mensagens | 2000 |

#### Administração de usuários

|                    |    |
|--------------------|----|
| Níveis de usuários | 25 |
|--------------------|----|

#### Comunicação

- PROFIBUS-DP
- Modbus/TCP Client
- Modbus RTU Master
- Modbus RTU Slave

#### Requisitos do sistema

- no mínimo Windows® XP
- Processador pelo menos 2 GHz
- Gráfico pelo menos XGA

#### Requisito POLARIS

- no mínimo Windows® XP Embedded
- Processador pelo menos 500 MHz
- Gráfico pelo menos VGA

### Referência 17-28TF-0075

para todos os idiomas disponíveis. Nos reservamos os direitos de realizar modificações técnicas.