

SSM Placa calefactora de silicona para armario de control

Características

- Diseño compacto gracias a su cómoda forma plana
- Buena distribución del calor y homogénea gracias a su diseño plano
- Posición de montaje que se desee
- Excelente resistencia a los productos químicos

Descripción

La placa calefactora SSM se emplea para la protección anticongelación o la calefacción anticongelación. Su uso garantiza la mayor seguridad operativa, ya que evita que se produzcan averías de funcionamiento causadas por corrientes de fuga en instalaciones eléctricas o que se forme corrosión en los equipamientos metálicos. Se emplea en cuadros de mando y armarios de control, cajas de protección, armarios de análisis y equipamientos de servicio.

Construcción

La placa calefactora está compuesta de una placa de base, fina de aluminio anodizado, sobre la que ha vulcanizado una cubierta de fibra de vidrio embebida de silicona albergando una bobina calefactora en su interior. Un interruptor bimetal integrado en el bloque de conexión limita la temperatura superficial del calefactor a aprox. +70 °C, otro acabado ofrece la posibilidad de aumentar la temperatura de la superficie de +30 °C a +150 en progresión continua.

Productos complementarios

La particular forma de los calefactores de silicona ofrece la posibilidad de realizar variantes que pueden adaptarse a las condiciones caso por caso.

Parámetros que pueden ser modificados en función de la aplicación:

Geometría

Se pueden modelar las placas calefactoras gracias a su flexibilidad, hasta un máximo de 2,5 m x 1,2 m, aprox. 2,5 mm de grosor. Se pueden realizar huecos, orificios, etc de la manera que se desee.

Las calefacciones para cuerpos cilíndricos (5 a 200 mm) se modelan con los radios requeridos en forma de anillo.

Tipos de montaje

Las calefacciones planas pueden montarse con una lámina autoadherente, pegarse con un pegamento especial, colocarse a presión por medio de una placa de presión, estirarse o desatarse con resortes de tracción.

Tensión nominal

Posibilidades: 6 V a 230 V; 3 N AC 100 V a 3 N AC 400 V.

Rendimiento

En modo autolimitador hasta aprox. 0,65 W/cm²; con termostato limitador hasta 2,0 W/cm².

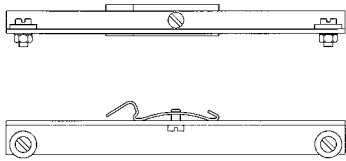
Regulación de temperatura

Las temperaturas superficiales del calefactor pueden regularse por medio de su carga superficial específica W/cm², o bien pueden introducirse directamente en la calefacción sensores de temperatura para regular y limitar, o bien pueden preverse los correspondientes portasensores para sensores de temperatura externos en la superficie del calefactor.

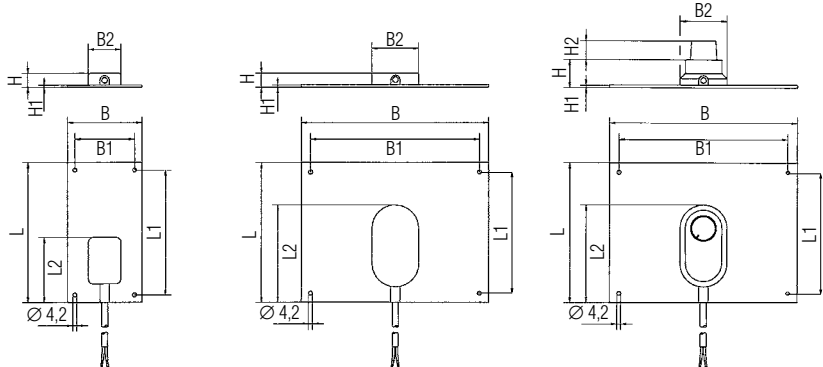
El contacto directo y una disposición extendida plana favorecen un flujo de calor en la dirección deseada. Ello conlleva un menor diferencial de temperatura entre el calefactor y la pieza calefactada (medio).

Dimensiones

Diseño para montaje a presión TS 35



Dimensiones Calefactor de silicona



Datos técnicos

Autorización de diseño VDE

Certificación VDE N° 101109

Inspección

EN 60335-1

Temperatura ambiente mínima

-60 °C

Temperatura ambiente máxima

+80 °C (en el acabado 27-0222)

Temperatura de plancha

+70 °C (fijada en el interior)
regulable de +30 °C a +150 °C

Fijación

- con 4 tornillos M4
- pegada (con pegamento especial)
- con soporte de fijación

Materiales

Placa base Hoja de aluminio anodizado s/w
1,0 o 1,5 mm de espesor

Aislamiento Goma de silicona aprox. 1,5 mm
de espesor

Cable de cal. Cableado de CrNi o constantán.

Conexión Hilo de silicona
longitud de 2 x 0,75 mm², 0,5 m

Clase de protección

Ejecución 27-0212-... IP 53
Ejecución 27-0222-... IP 51

Datos eléctricos

Potencia calorífica

40 W/100 W/250 W

Tensión nominal

230 VCA/50 Hz

Resistencia al golpe

a 12 KV/mm

Dimensiones en mm

L	L1	L2	B	B1	B2	H	H1	H2	Referencia
150	134	70	80	64	35	15	2,5	sin	27-0212-1704
150	130	105	200	180	50	15	3	sin	27-0212-2710
150	130	105	200	180	50	30	3	20	27-0222-2710
300	280	105	200	180	50	15	3	sin	27-0212-3725
300	280	105	200	180	50	30	3	20	27-0222-3725

Tabla de selección Accesorios - Soportes para TS 35

Dimensiones de construcción (L x An)	Referencia
para placa calefactora 150 x 80 mm, 150 x 200 mm	05-0010-0056
para placa calefactora 300 x 200 mm	05-0010-0057

Tabla de selección Placa calefactora

Potencia calorífica	+70 °C fijada en el interior	regulable de +30 °C a +150 °C
	Referencia	Referencia
40 W	27-0212-1704	-
100 W	27-0212-2710	27-0222-2710
250 W	27-0212-3725	27-0222-3725

Modificaciones técnicas reservadas.