

## Armario/distribuidor de poliéster con puerta

### Descripción

BARTEC ofrece nueve tipos de carcasa de poliéster como distribuidores con puerta para Ex e. Estas ofrecen protección contra altos niveles de carga y en entornos extremos.

### Accesorios

con placa de montaje

### Equipamiento

Regletas, marcadores de terminales, prensaestopas, placa de montaje, carriles, placa de identificación

### Aviso sobre instalación

El instalador debe asegurarse de que la carcasa utilizada es adecuada para la zona de aplicación en cuestión. Por lo tanto, el etiquetado debe corresponder a la clase de la zona potencialmente explosiva. Se debe asegurar que la clase de temperatura del distribuidor se corresponde con los requerimientos.

Carcasa Ex vacía	07-5187-.../...
Distribuidor Ex e	<b>negro</b> 07-5109-.../...
Distribuidor Ex i	07-5110-.../...

### Protección contra explosiones

**Certificación** (según EN 60079-0) II 2G Ex e II T6 o T5  
 II 2G Ex [ia/ib] IIC T6 o T5

**Gama de temperatura ambiente**  
(diseño especial bajo pedido) -20 °C a +40 °C

**Certificados de ensayo**  
(homologaciones adicionales bajo pedido) Distribuidor:  
PTB 08 ATEX 1066  
NEPSI GYB091658  
POCC SI.ME 92.B01671  
RTN PPC 00-33604  
CCEs P250922 (India)

### Datos técnicos

<b>Material</b>	Poliéster reforzado con fibra de vidrio Carcasa con puerta con bisagras, EN 50014 Resistencia de superficie < 10 <sup>9</sup> Ω, Placa de montaje de chapa de acero, RAL 2000
<b>Color</b>	RAL 9005, negro
<b>Cierre de la puerta</b> (otras ejecuciones bajo pedido)	Sistema de cierre de cerrojo de levas y llave de doble paletón
<b>Juntas de serie</b>	juntas PU espuma -20 °C a +80 °C
<b>Resistencia mecánica</b> según EN 50014	Energía de choque 7 Nm
<b>Clase de protección</b> EN 60529/IEC 60529 EN 60079-0	IP 66 (07-5187-8000/0130 in IP 56)

### Tabla de selección

Dimensiones externas en mm			Carcasa Ex vacía	Carcasa de distribuidor Ex e	Carcasa de distribuidor Ex i
Longitud (L)	Ancho (B)	Altura (H)	➔ Referencia	➔ Referencia	➔ Referencia
200	300	150	<b>07-5187-2003/0015</b>	<b>07-5109-2003/0015</b>	<b>07-5110-2003/0015</b>
250	350	150	<b>07-5187-2503/5015</b>	<b>07-5109-2503/5015</b>	<b>07-5110-2503/5015</b>
300	400	200	<b>07-5187-3004/0020</b>	<b>07-5109-3004/0020</b>	<b>07-5110-3004/0020</b>
400	400	200	<b>07-5187-4004/0020</b>	<b>07-5109-4004/0020</b>	<b>07-5110-4004/0020</b>
400	600	200	<b>07-5187-4006/0020</b>	<b>07-5109-4006/0020</b>	<b>07-5110-4006/0020</b>
600	600	200	<b>07-5187-6006/0020</b>	<b>07-5109-6006/0020</b>	<b>07-5110-6006/0020</b>
500	500	300	<b>07-5187-5005/0030</b>	<b>07-5109-5005/0030</b>	<b>07-5110-5005/0030</b>
600	800	300	<b>07-5187-6008/0030</b>	<b>07-5109-6008/0030</b>	<b>07-5110-6008/0030</b>
800	1000	300	<b>07-5187-8000/0130</b>	<b>07-5109-8000/0130</b>	<b>07-5110-8000/0130</b>



Dimensiones

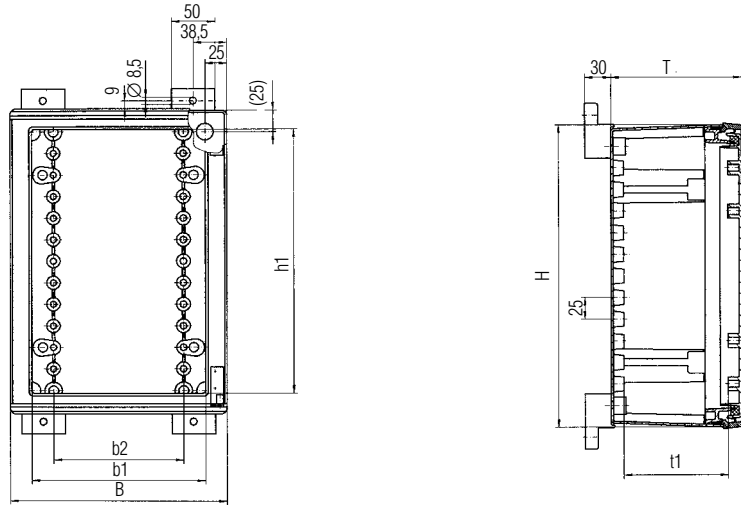
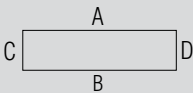


Tabla de selección Carcasas de poliéster con puerta

Medidas en mm								➔ Referencia
Ancho (B)	Altura (H)	Hondo (T)	b1	h1	t1	b2	Peso en kg	
200	300	150	140	256	130	100	3,7	<b>07-5187-20030015</b>
250	350	150	190	306	130	150	4,6	<b>07-5187-25035015</b>
300	400	200	240	355	180	200	6,0	<b>07-5187-30040020</b>
400	400	200	340	354	180	300	6,5	<b>07-5187-40040020</b>
400	600	200	340	554	180	300	11,5	<b>07-5187-40060020</b>
500	500	300	440	454	280	400	12,9	<b>07-5187-50050030</b>
600	600	200	540	554	180	500	15,9	<b>07-5187-60060020</b>
600	800	300	485	753	280	500	24,3	<b>07-5187-60080030</b>
800	1000	300	685	953	280	700	30,0	<b>07-5187-80000130</b>

Equipamiento prensaestopas / número máx.



La siguiente tabla es válida para distribuidores y carcasas de poliéster con puerta

Carcasa Ex vacía negra 07-5187-.../...

Distribuidor Ex e negro 07-5109-.../...

Distribuidor Ex i negro 07-5110-.../...

Número de artículo	pág.	M12 x 1,5	M16 x 1,5	M16 x 1,5	M20 x 1,5	M20 x 1,5	M25 x 1,5	M32 x 1,5	M40 x 1,5	M50 x 1,5	M63 x 1,5
07- [ ] [ ] [ ] [ ] -2003/0015	A/B	24	18	12	8	8	2	2	2	2	-
	C/D	24	18	6	4	4	2	-	-	-	-
07- [ ] [ ] [ ] [ ] -2503/5015	A/B	32	24	18	12	12	4	2	2	2	-
	C/D	32	24	12	8	8	2	2	2	2	-
07- [ ] [ ] [ ] [ ] -3004/0020	A/B	60	50	32	32	24	12	8	4	4	2
	C/D	60	50	24	24	24	12	4	4	4	2
07- [ ] [ ] [ ] [ ] -4004/0020	A/B	96	70	48	40	40	24	12	8	8	4
	C/D	60	50	24	24	24	12	4	4	4	2
07- [ ] [ ] [ ] [ ] -4006/0020	A/B	96	70	48	40	40	24	12	8	8	4
	C/D	120	90	56	52	44	24	12	10	10	4
07- [ ] [ ] [ ] [ ] -6006/0020	A/B	156	110	80	72	64	36	20	16	16	6
	C/D	120	90	56	52	44	24	12	10	10	4
07- [ ] [ ] [ ] [ ] -5005/0030	A/B	220	162	128	112	98	50	36	18	18	12
	C/D	165	126	80	72	63	30	16	12	12	9
07- [ ] [ ] [ ] [ ] -6008/0030	A/B	286	198	160	144	112	60	40	24	24	18
	C/D	308	234	168	152	112	60	36	21	21	21
07- [ ] [ ] [ ] [ ] -8000/0130	A/B	308	234	160	144	112	60	40	24	24	18
	C/D	418	306	216	200	154	90	52	33	33	27

El número de prensaestopas en cada pared de la carcasa se ha calculado de manera que no debilite la pared ni perjudique la estabilidad de la carcasa.