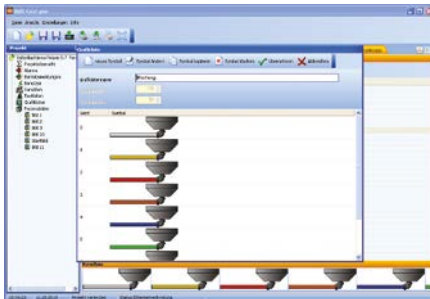
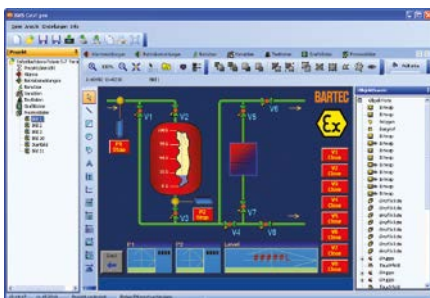




Desarrollo del proyecto



Lista gráfica



Editor de imágenes

Software de visualización BMS-Graf-pro 7

Características

- Manejo intuitivo
- Apto para táctil
- Utilización cómoda
- Compatible con versiones anteriores
- Compatible con datos de proyectos existentes
- Conexión de procesos por Ethernet
- Gestión de usuarios
- Listas de gráficos
- Avisos de funcionamiento

Descripción

El paquete de programación BMS-Graf-pro esta diseñado para facilitar la elaboración de visualizaciones de procesos para POLARIS Comfort y POLARIS Professional.

En un proyecto se pueden crear alarmas, avisos de funcionamiento, variables, gestión de usuarios, listas de texto y de gráficos e imágenes de proceso.

Objetos potentes, desde la línea hasta los botones táctiles, se pueden combinar cómodamente para formar imágenes de procesos que se convierten en superficies de fácil manejo.

El runtime del BMS-Graf-pro esta optimizado para tiempos de reacción mínimos en la representación de imágenes de procesos así como la comunicación con la unidad de control. Los protocolos de comunicación como el modbus/TCP sirven como apoyo adicional para esta optimización.

Durante el desarrollo se prestó atención especial a que los proyectos realizados con versiones anteriores de BMS-Graf y BMS-Graf-pro se pudiesen abrir sin problemas, y en caso de necesidad transferir al nuevo equipo con un mínimo de ajustes.

➔ Datos técnicos

■ Características técnicas

Imágenes	500
Campos por imagen	100
Variabes por imagen	100

Objetos gráficos

Curvas	50
Listas de gráficos	más de 100
Listas de texto	más de 100

Variables

	más de 1000
Mensaje de aviso	250
Texto de aviso	250
Buffer de avisos	2000

Gestión de usuarios

Niveles de usuario	25
--------------------	----

Comunicación

- PROFIBUS-DP
- Modbus/TCP Client
- Modbus RTU master
- Modbus RTU slave

Requerimientos de sistema

- Mín. Windows® XP
- Mín. procesador 2 GHz
- Gráficos mín. XGA

Requerimientos POLARIS

- Mín. Windows® XP Embedded
- Mín. procesador 500 MHz
- Gráficos mín. VGA

➔ Referencia

17-28TF-0075

para todos los idiomas disponibles.
Modificaciones técnicas reservadas.