



Mando resistente a la presión

Características

- Variedad de tapas
- Variedad de tipos de conexión
- Posicionamiento de boquillas de paso en todos los lados
- Superficies de brida para el montaje de carcasas
- Peso mínimo

Descripción

Esta carcasa Ex d de BARTEC ofrece, como mando resistente a la presión, soluciones compactas para el montaje de productos industriales. En su interior, se encuentran protegidos por una carcasa resistente a la presión componentes como contactores, relés, etc.

La carcasa es ligera, flexible en sistemas de conexión, puede habilitarse para la fijación con bridas y proveerse con boquillas de paso mecánicas y eléctricas en los laterales y en la tapa. Las variantes con tapa permiten el montaje de dispositivos de visualización y con pulsadores de ejecución. Además la carcasa está homologada para el montaje de componentes Ex i.

Variantes de conexión

Los mandos resistentes a la presión pueden conectarse, a su elección, insertando directamente un cable a través de las entradas de cable Ex-d, o bien indirectamente a través de un área de conexión Ex e. La conexión eléctrica entre las áreas Ex d y Ex e se realiza por medio de boquillas de paso Ex d del hilo conductor. En el área de conexión pueden instalarse dispositivos de control e indicadores.

➤ Protección contra explosiones

Certificación máx.

En función de los componentes integrados; Tenga en cuenta las indicaciones de la placa de características.

Certificación ATEX

⊕ II 2 G Ex db eb ia/ib [ib]
IIA, IIB o bien IIC T6, T5 o bien T4 Gb

⊕ II 2 (1) G Ex db eb ia/ib [ia]
IIA, IIB o bien IIC T6, T5 o bien T4 Gb

Certificado de ensayo

PTB 03 ATEX 1138

Temperatura ambiente

En función de los componentes; Tenga en cuenta las indicaciones de la placa de características.

Temperatura de trabajo

-20 °C a +55 °C

Homologado para

Zonas 1 y 2

➤ Datos técnicos

Energía disipada

máx. 67 W
(según la versión y el tipo de protección antideflagrante)

Tipo de protección

máx. IP 54 (IEC 60529)

Sección nominal del conductor

máx. 16 mm²

Peso

aprox. 4 kg
(según versión)

Material de la caja

Aluminio

Tensión nominal

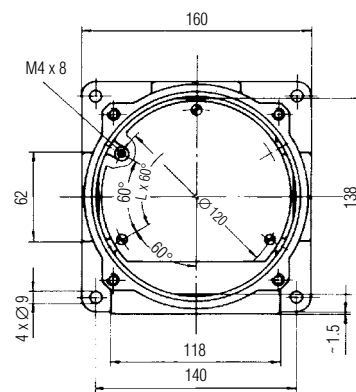
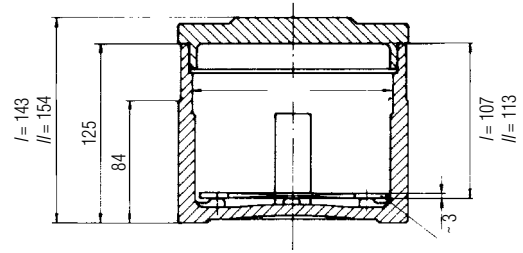
máx. 690 V

Corriente nominal

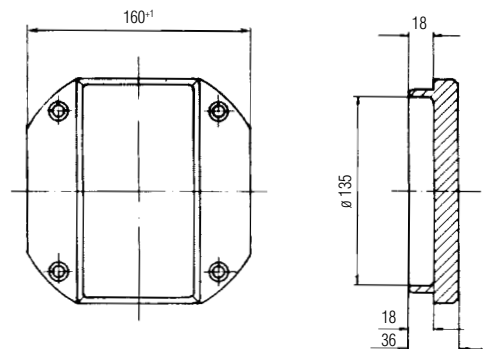
máx. 104 A



Dimensiones



Tapa cerrada (I)



En versiones a medida, señale sus indicaciones de forma clara y sencilla.

➔ **Referencia 07-4230-11**
Modificaciones técnicas reservadas.