



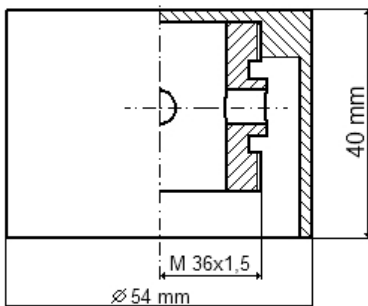
Descripción

El tapón protector contra lluvia / polvo para el aparato de mando APEX protege la salida del presostato de la lluvia y las acumulaciones de polvo.

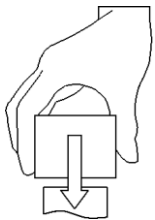
Como accesorio opcional es posible utilizar el tapón protector contra lluvia / polvo para el aparato de mando APEX con un diafragma de medición de hasta 15 mm.

Para el montaje del tapón protector contra lluvia / polvo, éste es rosca en la rosca M 36 integrada en la salida del presostato.

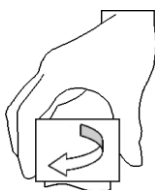
Dimensiones:



Montaje:



- 1. paso:**
Colocar el tapón



- 2. paso:**
Roscar el tapón

05-0032-7B0001-07/11-STVT

Datos técnicos

Dimensiones

$\varnothing 54 \text{ mm} \times 40 \text{ mm}$
($\varnothing 2.13 \text{ inch} \times 1.57 \text{ inch}$)

Material

PVC negro

Rango de temperaturas

-20 °C a +60 °C
(-4 °F a +140 °F)

Peso

48 g

Montaje

Rosca en la salida del presostato

Aplicación

Tapón protector contra lluvia / polvo para el aparato de mando APEX con un diafragma de hasta 15 mm.