



## DEC Цифровой регулятор мощности

### Описание

Прибор DEC - это программируемый регулятор мощности. С его помощью идеально может быть подобрана выходная мощность от 10 % до 100 % с шагом 10 %. В сочетании с серией DPC, DTL III Ex и Pt100 Ex регулятор мощности DEC также используется для управления нагревателями во взрывоопасных областях.

### Преимущества

- Управление переменным током AC 230 В
- Питающее напряжение AC 230 В
- Фиксируется на DIN шине
- Регулируемая выходная мощность от 10 % до 100 % с шагом 10 %
- Коммутационная способность - переменный ток 230 В, 20 А
- Дисплей: питающее напряжение, обогрев включен

### Конструкция

Корпус DEC может фиксироваться на DIN шине, что позволяет провести монтаж быстро и без проблем. Питающее напряжение регулятора мощности составляет 230 В. Соединительные клеммы рассчитаны на сечение до 2,5 мм<sup>2</sup>. Управление DEC осуществляется через переменный ток 230 В. На передней панели корпуса находится 10-ступенчатый переключатель для постепенной регулировки мощности от 10 % до 100 %. Оптический значок на передней панели показывает, есть ли на DEC питающее напряжение. Второй значок показывает, активен или неактивен выход DEC.

### Функции

Управление DEC осуществляется от переменного тока 230 В. Через 10-ступенчатый переключатель включается периодический групповой контроллер и подбирается выходная мощность DEC от 10 % до 100 %.

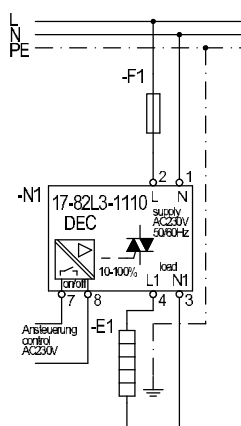
### Дополнительные приборы

DPC III, цифровой программируемый регулятор  
тип 17-8821-4.22/22303.00

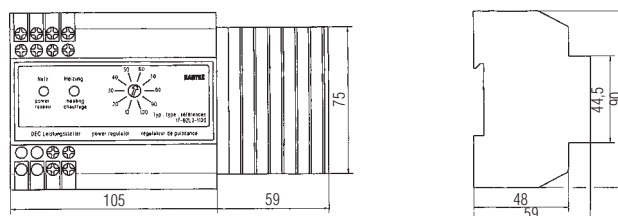
DTL III Ex, цифровой термоограничитель  
тип 17-8865-4.22/22003000

Pt100, взрывозащищенный  
тип 27-71...-13.....

### Электрическая схема



### Размеры



### Технические данные

**Вид защиты**

IP 20

**Мин. температура окружающей среды**

0 °C

**Макс. температура окружающей среды**

+ 40 °C

**Показания дисплея**

Питающее напряжение ВКЛ./Нагрев ВКЛ.

**Монтаж**

фиксируется на TS 35 (DIN шина)

**Материал корпуса**

Пластмасса ABS

**Размеры (без охладителя)**

Длина (105 мм) 164 мм

Ширина 90 мм

Глубина 59 мм

**Вес**

520 г

### Электрические параметры

**Номинальное напряжение**

Перем. ток 230 В/50 Гц

**Коммутационная способность**

макс. ток включения: перем. ток 20 А

макс. напряжение: перем. ток 250 В

мин. перем. ток 230 В

мин. 50 мА

**Регулирование**

перем. ток AC 230 В

**Регулируемая выходная мощность**

от 10 % до 100 % с шагом 10 %

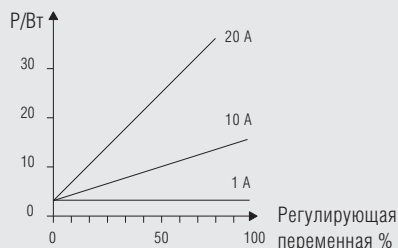
**Клеммы**

 2,5 мм<sup>2</sup> цельные или

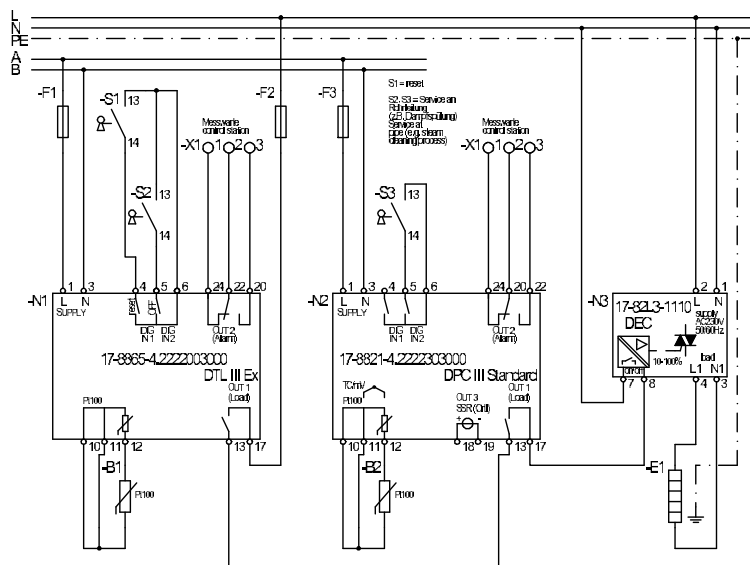
 1,5 мм<sup>2</sup> жилы в оболочке

**Мощность потерь**

в зависимости от регулирующей переменной



### Электрическая схема системы



### Номер для заказа 17-82L3-1110