



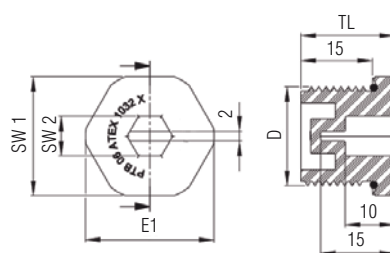
## Резьбовые пробки

### Описание

Резьбовые пробки для закрывания неиспользуемых отверстий в корпусах для взрывоопасной области согласно EN 60079-0 и EN 60079-7.

Для монтажа резьбовые пробки имеют внутренний и внешний шестиграннык.

### Размеры



### Взрывозащита

#### Маркировка

- II 2G Ex e II
- II 2D Ex tD A21 IP 68

#### Сертификат испытаний

РТВ 06 АТЕХ 1032 X

### Технические характеристики

#### Степень защиты

IP 68

#### Материал

- Корпус полиамид
- Резиновое кольцо круглого сечения EPDM
- Рабочая температура -40 °C до +75 °C
- Цвет черный

### Варианты поставки

D (мм)	SW* 1 (мм)	SW* 2 (мм)	E1 (мм)	TL (мм)	Нм	➔ Номер заказа
M12 x 1,5	16	6	18	19	2	<b>03-5210-0092</b>
M16 x 1,5	20	8	22	19	2	<b>03-5210-0085</b>
M20 x 1,5	24	8	26	19	2	<b>03-5210-0089</b>
M25 x 1,5	29	8	31	20	5	<b>03-5210-0090</b>
M32 x 1,5	36	8	39	20	5	<b>03-5210-0091</b>
M40 x 1,5	46	8	50	20	10	<b>03-5210-0086</b>
M50 x 1,5	55	8	60	20	10	<b>03-5210-0087</b>
M63 x 1,5	68	8	73	20	10	<b>03-5210-0088</b>

\*SW = размер ключа

Право на технические изменения сохраняется.