



## Переходники-световоды

### Преимущества

- Помехозащищенная и быстрая передача информации в обоих направлениях
- Нет влияния электромагнитных помех
- Высокая надежность передачи
- Высокая скорость передачи
- Контакты, не подвергающиеся коррозии
- Простой штекерный разъем (экономичный монтаж)
- Подходит для больших маршрутов
- Пригоден для использования в экстремальных условиях

### Описание

Переходник - световод используется для оптических маршрутов во взрывоопасных областях, которые ведут в пространство понятия „герметичное капсулирование“. Световоды поставляются также с разъемами. Световод, называемый также волокном, состоит из стекла и обладает стойкостью к механическому, климатическому, химическому и электромагнитным воздействиям. Световод преимущественно передает сигналы с помощью электромагнитных волн в диапазоне оптических частот. Передающие свойства определяются типом и конструкцией световода.

### ➔ Взрывозащита

#### Маркировка

**ATEX** II 2G Ex d IIC Gb  
 I M2 Ex d I Mb

#### Сертификат испытаний

PTB 99 ATEX 1090 U

#### IECEx

Ex d IIC Gb

Ex d I Mb

#### Сертификат испытаний

IECEx PTB 13.0030 U

Другие сертификаты и сертификаты, см. [www.bartec-group.com](http://www.bartec-group.com)

#### Температура использования

От -55 °C до +105 °C

в зависимости от используемых LWL-кабелей (диапазоны температур действительны для „стационарной прокладки“ кабеля)

#### Температура окружающей среды для концевого выключателя

От -55 °C до +80 °C для T6

В зависимости от световода при определении максимальной температуры следует исходить из нагрева корпуса на месте установки при максимально допустимой температуре окружающей среды.

#### Предельные значения энергии

Ex d II ≤ 35 мВт/5 мВт/мм<sup>2</sup>

Ex d I ≤ 150 мВт/20 мВт/мм<sup>2</sup>

#### Стандартные исполнения\*:

#### Макс. количество световодов

47 жил

#### Размер гильзы

с метрической резьбой:

от M16 x 1,5 до M48 x 1,5

вставная: ∅ от 22 мм до ∅ 40 мм

#### Материал гильзы

Металл, без покрытия, лакированный или гальванизированный

\* Все остальные варианты исполнения по до полнительному запросу.

Используйте форму запроса, приведенную в конце главы!

#### Указания по монтажу

Резьбовые отверстия, в которые ввинчиваются переходники с соответствовать минимальным требованиям EN 60079-06 раздел 5.3

Эти световоды предназначены для встраивания в электрическое оборудование с обозначением „герметичное капсулирование категории „d“ группы IIA, IIB и IIC.

#### Примечание

Переходники должны быть так укреплены в электрическом приборе, чтобы они не выкрутились и не расшатались.

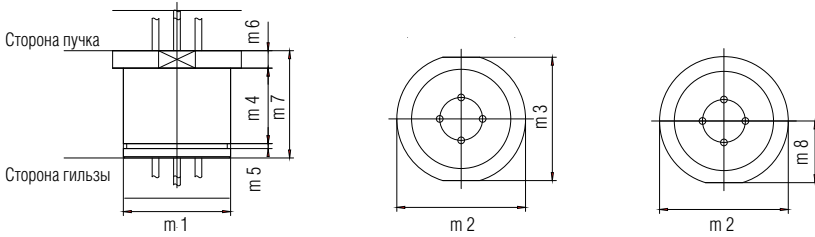


**Размеры**

	m1	m2	m3 <sup>1)</sup>	m4	m5	m6	m7	m8
<b>Вставная</b>	∅ 22 mm (0,87)	∅ 25 mm (0,98)	–	26,1 (1,03)	1,3 (0,05)	2 (0,08)	31 (1,22)	11,1 (0,44)
	∅ 32 mm (1,26)	∅ 36 mm (1,42)	–	26,1 (1,03)	1,6 (0,06)	3 (0,12)	32 (1,26)	17,1 (0,67)
	∅ 36 mm (1,42)	∅ 42 mm (1,65)	SW 40	28,1 (1,12)	1,85 (0,07)	7 (0,28)	39 (1,54)	–
	∅ 40 mm (1,58)	∅ 48 mm (1,89)	SW 46	28,1 (1,12)	1,85 (0,07)	6,5 (0,26)	40 (1,58)	–

**Размеры**

Вставная

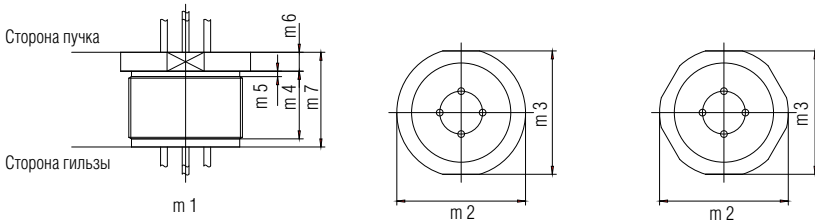


**Размеры**

	m1	m2	m3 <sup>1)</sup>	m4	m5	m6	m7
<b>С метрической резьбой</b>	M16 x 1 <sup>2)</sup>	∅ 21 mm (0,83)	SW 19	17 (0,67)	max. 1,5 (0,06)	5 (0,2)	25 (0,98)
	M16 x 1,5 <sup>2)</sup>	∅ 21 mm (0,83)	SW 19	17 (0,67)	max. 2 (0,08)	5 (0,2)	25 (0,98)
	M24 x 1,5 <sup>2)</sup>	∅ 29 mm (1,14)	SW 27	19 (0,75)	max. 2 (0,08)	5 (0,2)	26 (1,02)
	M33 x 1,5	∅ 38 mm (1,5)	SW 36	18 (0,71)	max. 2 (0,08)	7 (0,28)	30 (1,18)
	M36 x 1,5	∅ 42 mm (1,65)	SW 40	25 (0,98)	max. 2 (0,08)	7 (0,28)	35 (1,38)
	M42 x 1,5 <sup>2)</sup>	∅ 48 mm (1,89)	SW 46	25 (0,98)	max. 2 (0,08)	7 (0,28)	35 (1,38)

**Размеры**

С метрической резьбой



<sup>1)</sup> Ширина зева ключа

<sup>2)</sup> Буртик в шестигранном исполнении

**Варианты поставки переходников-световодов**

Резьба	Код	Вид волокна: ядро/оболочка	Код	Номинальный ∅ (μm) Ядро/оболочка или ядро/жила*	Код	Размер гильзы	Код
Вкручиваемая, с метрической резьбой	<b>0</b>	жила/жила, стекло/стекло	<b>A</b>	9/125	<b>1</b>	M16 x 1,5	<b>D</b>
						M24 x 1,5 / ∅ 22 mm	<b>2</b>
Вставная, длина прорези 12,5 мм	<b>5</b>			50/125	<b>2</b>	M33 x 1,5 / ∅ 32 mm	<b>3</b>
						M36 x 1,5	<b>4</b>
						M38 x 1,5 / ∅ 36 mm	<b>5</b>
Вставная, длина прорези 25 мм	<b>6</b>			62,5/125	<b>3</b>	M42 x 1,5 / ∅ 40 mm	<b>6</b>
						M48 x 1,5	<b>7</b>
		200/230	<b>6</b>				

\*Одномодовые провода по запросу

➔ **Номер заказа 57-91**   -

Просьба вписать код.  
Право на технические изменения сохраняется.

Число жил