



## Потенциометр

### Описание

Потенциометры Ex не должны быть большими, - доказывают эти потенциометры мощностью до 4 Вт.

Внешние габариты примерно сравнимы с размерами капсулированных исполнений прочих конструкций; точечное или центральное крепление и стандартная ось почти не претерпели изменений.

Из многообразия предлагаемых сопротивлений мы выбрали кольцевые проволочные резисторы, прецизионные потенциометры с проволочной намоткой и углеродные пленочные сопротивления и на их основе разработали стандартную программу. Металлические корпуса Ex d по своим габаритам оптимально подходят к сопротивлениям и изготавливаются со стандартным диаметром 30 мм.

Потенциометры рассчитаны таким образом, чтобы указанное значение номинальной мощности при температурном классе T6 или T5 реализовалось полностью и могло использоваться в зонах 1 и 2.

Потенциометр встроен в корпус, который соответствует требованиям признанного типа защиты от возгорания согласно IEC/EN 60079-0.

### ➔ Взрывозащита

#### Маркировка

**ATEX** II 2G Ex db IIC Gb  
 I M2 Ex db I Mb

**Сертификат испытаний**  
PTB 03 ATEX 1025 U

Другие сертификаты и сертификаты, см. [www.bartec-group.com](http://www.bartec-group.com)

**Температурный класс**  
T6 до T4

**Допуст. температура окр. среды**  
-55 °C до +40 °C/+60 °C/+80 °C

### ➔ Технические характеристики

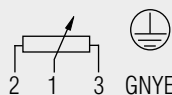
**Степень защиты**  
мин. IP 54/IEC 60529

**Корпус**  
никелированная латунь (CuZn)

**Момент затяжки (для гаек)**  
200 Нсм

**Омические потери**  
Линейные

**Электрическое подключение**  
Кабель  
4GAF - 0,75



### Преимущества

- Высокая степень защиты IP
- Компактная конструкция
- Несложный монтаж

### ■ Зацементированные проволочные резисторы

**Сопротивление/номинальная мощность**  
см. Таблицу

**Допуск**  
± 5 %

**Линейный допуск**  
макс. 3% от конечного значения

**Сопротивление изоляции**  
≥ 100 MΩ

**Угол поворота**  
Электр./мех. 250°/270°

**Ударопрочность**  
30 Нсм

**Вес с жилами (0,5 м)**  
180 г

### ■ Углеродные пленочные сопротивления на керамическом основании

**Сопротивление/номинальная мощность**  
см. Таблицу

**Сопротивление изоляции**  
≥ 100 MΩ

**Угол поворота**  
Электр./мех. 270°

**Ударопрочность**  
100 Нсм

**Вес с жилами (0,5 м)**  
200 г

### ■ Прецизионные резисторы с проволочной намоткой

**Сопротивление/номинальная мощность**  
см. Таблицу

**Сопротивление изоляции**  
≥ 1000 MΩ

**Допуск**  
± 5 %

**Линейный допуск**  
до 500 Ω ± 1 %  
> 500 Ω ± 0,5 %

**Угол поворота**  
электр./мех. 320°

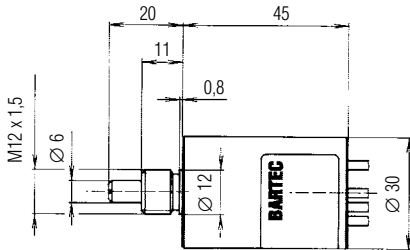
**Ударопрочность**  
100 Нсм

**Вес с жилами (0,5 м)**  
170 г

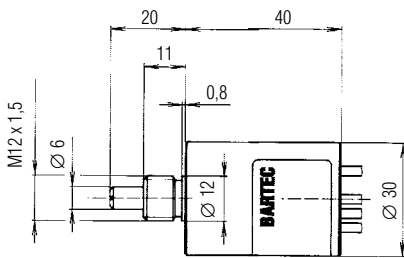


**Размеры в мм**

Цементированные кольцевые проволочные сопротивления большой мощности



Углеродные пленочные сопротивления  
Прецизионные резисторы с проволочной намоткой



**Варианты поставки**

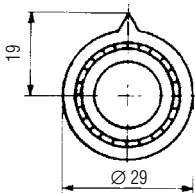
Тип сопротивления/ Стандартные значения сопротивлений (жирным напечатаны складские типы)	Температурный класс/Ном. мощность	➔ Номер заказа (В окошке укажите значение сопротивления)																																								
<p><b>Цементированные проволочные кольцевые резисторы большой мощности</b></p> <table border="0"> <tr><td>10 Ω</td><td>68 Ω</td><td><b>470 Ω</b></td><td>3,3 k Ω</td></tr> <tr><td>12 Ω</td><td>82 Ω</td><td><b>560 Ω</b></td><td>3,9 k Ω</td></tr> <tr><td>15 Ω</td><td><b>100 Ω</b></td><td><b>680 Ω</b></td><td><b>4,7 k Ω</b></td></tr> <tr><td>18 Ω</td><td>120 Ω</td><td>820 Ω</td><td><b>5,6 k Ω</b></td></tr> <tr><td>22 Ω</td><td>150 Ω</td><td><b>1 k Ω</b></td><td><b>6,8 k Ω</b></td></tr> <tr><td>27 Ω</td><td>180 Ω</td><td>1,2 k Ω</td><td>8,2 k Ω</td></tr> <tr><td>33 Ω</td><td><b>220 Ω</b></td><td>1,5 k Ω</td><td><b>10 k Ω</b></td></tr> <tr><td>39 Ω</td><td><b>270 Ω</b></td><td>1,8 k Ω</td><td></td></tr> <tr><td>47 Ω</td><td><b>330 Ω</b></td><td><b>2,2 k Ω</b></td><td></td></tr> <tr><td>56 Ω</td><td>390 Ω</td><td><b>2,7 k Ω</b></td><td></td></tr> </table>	10 Ω	68 Ω	<b>470 Ω</b>	3,3 k Ω	12 Ω	82 Ω	<b>560 Ω</b>	3,9 k Ω	15 Ω	<b>100 Ω</b>	<b>680 Ω</b>	<b>4,7 k Ω</b>	18 Ω	120 Ω	820 Ω	<b>5,6 k Ω</b>	22 Ω	150 Ω	<b>1 k Ω</b>	<b>6,8 k Ω</b>	27 Ω	180 Ω	1,2 k Ω	8,2 k Ω	33 Ω	<b>220 Ω</b>	1,5 k Ω	<b>10 k Ω</b>	39 Ω	<b>270 Ω</b>	1,8 k Ω		47 Ω	<b>330 Ω</b>	<b>2,2 k Ω</b>		56 Ω	390 Ω	<b>2,7 k Ω</b>		<p><b>T6/2,5 Вт</b> или <b>T4/4 Вт</b></p>	<p><b>07-6612- [ ] 111</b> или <b>07-6613- [ ] 111</b></p>
10 Ω	68 Ω	<b>470 Ω</b>	3,3 k Ω																																							
12 Ω	82 Ω	<b>560 Ω</b>	3,9 k Ω																																							
15 Ω	<b>100 Ω</b>	<b>680 Ω</b>	<b>4,7 k Ω</b>																																							
18 Ω	120 Ω	820 Ω	<b>5,6 k Ω</b>																																							
22 Ω	150 Ω	<b>1 k Ω</b>	<b>6,8 k Ω</b>																																							
27 Ω	180 Ω	1,2 k Ω	8,2 k Ω																																							
33 Ω	<b>220 Ω</b>	1,5 k Ω	<b>10 k Ω</b>																																							
39 Ω	<b>270 Ω</b>	1,8 k Ω																																								
47 Ω	<b>330 Ω</b>	<b>2,2 k Ω</b>																																								
56 Ω	390 Ω	<b>2,7 k Ω</b>																																								
<p><b>Углеродистые пленочные резисторы</b></p> <table border="0"> <tr><td>100 Ω</td><td>1 k Ω</td><td>10 k Ω</td><td>100 k Ω</td></tr> <tr><td>220 Ω</td><td>2,2 k Ω</td><td>22 k Ω</td><td>220 k Ω</td></tr> <tr><td>470 Ω</td><td>4,7 Ω</td><td>47 k Ω</td><td>470 k Ω</td></tr> <tr><td></td><td></td><td></td><td>1 M Ω</td></tr> </table>	100 Ω	1 k Ω	10 k Ω	100 k Ω	220 Ω	2,2 k Ω	22 k Ω	220 k Ω	470 Ω	4,7 Ω	47 k Ω	470 k Ω				1 M Ω	<p><b>T6/2 Вт</b></p>	<p><b>07-6612- [ ] 113</b></p>																								
100 Ω	1 k Ω	10 k Ω	100 k Ω																																							
220 Ω	2,2 k Ω	22 k Ω	220 k Ω																																							
470 Ω	4,7 Ω	47 k Ω	470 k Ω																																							
			1 M Ω																																							
<p><b>Прецизионные проволочные резисторы</b></p> <table border="0"> <tr><td>10 Ω</td><td>100 Ω</td><td>1 k Ω</td><td>10 k Ω</td></tr> <tr><td>20 Ω</td><td>200 Ω</td><td>2 k Ω</td><td>20 k Ω</td></tr> <tr><td>50 Ω</td><td>500 Ω</td><td>5 k Ω</td><td></td></tr> </table>	10 Ω	100 Ω	1 k Ω	10 k Ω	20 Ω	200 Ω	2 k Ω	20 k Ω	50 Ω	500 Ω	5 k Ω		<p><b>T6/1,2 Вт</b></p>	<p><b>07-6612- [ ] 112</b></p> <p>Длина кабеля: 100 мм - 1000 мм С шагом 100 мм 5 = стандарт 500 мм</p>																												
10 Ω	100 Ω	1 k Ω	10 k Ω																																							
20 Ω	200 Ω	2 k Ω	20 k Ω																																							
50 Ω	500 Ω	5 k Ω																																								

**Для особых версий данные указать отдельно.**

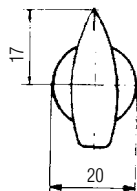
- Стопорный штифт в передней стенке
- Резьбовые отверстия в передней стенке
- Жилы выведены сбоку
- Доп. значения сопротивлений

**➔ Номер заказа для принадлежностей**

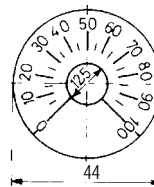
Ручка ось Ø 6 мм  
№ заказа **03-5401-0001**



Ручка со стрелкой ось Ø 6 мм  
№ заказа **03-5401-0002**



Шкала 0 - 100  
№ заказа **05-0144-0112** (270°)  
№ заказа **05-0144-0127** (320°)



Скользкая муфта установка до 50 Нсм, ось Ø 6 мм  
№ заказа **03-5600-0001**

