



Блок управления SILAS

Преимущества

- Компактная конструкция
- Простое управление
- Отдельный вход и выход продувочного газа

Описание

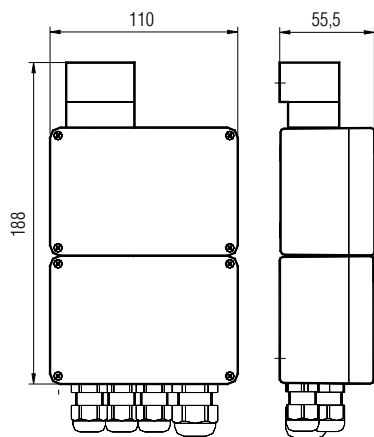
Блок управления SILAS предназначен для контроля электрического оборудования, изготовленного по принципу

„заполнения или продувки оболочки под избыточным давлением с компенсацией утечки“.

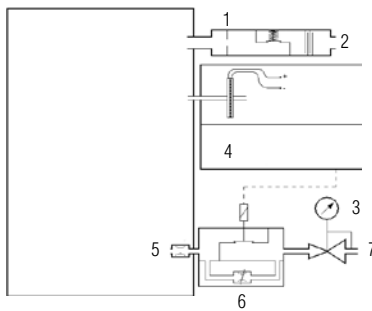
Состоит из блока управления SILAS типа A7-3741-1110/000 и реле давления типа 17-51P3-1604, представляет собой предохранительное устройство в сборе.

Для подачи газа, защищающего от воспламенения, требуется дополнительный опциональный цифровой газовый клапан для продувки.

Размеры

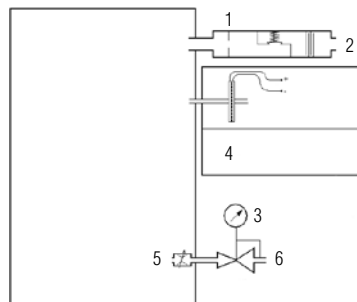


Варианты решения pZ



1. Модуль реле давления (17-51P3-1604)
2. Выход газа, защищающего от воспламенения
3. Редукционный клапан (05-0056-..)
4. Блок управления SILAS (A7-3741-1100/000)
5. Насадка продувочного воздуха
6. Опц. цифровой газовый клапан для продувки (например, 03-5110-00..)
7. Подача газа, защищающего от воспламенения

Варианты решения pD



1. Модуль реле давления (17-51P3-1604)
2. Выход газа, защищающего от воспламенения
3. Редукционный клапан (05-0056-..)
4. Блок управления SILAS (A7-3741-1100/000)
5. Насадка продувочного воздуха
6. Опц. цифровой газовый клапан для продувки (например, 03-5110-00..)
7. Подача газа, защищающего от воспламенения



➔ Взрывозащита

Маркировка/Допустимая температура окружающей среды

- ATEX** II 3G Ex nA nC [pz] IIC T4 Gc
-20 °C до +60 °C
- II 3G Ex nA nC [pz] IIC T6 Gc
-20 °C до +40 °C
- II 3D Ex tc [p] IIIB T85 °C Dc

Сертификат испытаний
TÜV 09 ATEX 553359

- IECEx** Ex nA nC [pz] IIC T4 Gc
-20 °C до +60 °C
- Ex nA nC [pz] IIC T6 Gc
-20 °C до +40 °C
- Ex tc [p] IIIB T85 °C Dc

Сертификат испытаний
IECEx TUN 10.0030 X

Другие допуски и сертификаты испытаний вы найдете на сайте www.bartec-group.com

Допуски для
зоны 2 унд зоне 22

➔ Технические характеристики

Управление

- Светодиодная индикация
- 1 сетевой выключатель
- 1 переключатель VCD для выбора индикации параметров
- 3 кнопки для изменения параметров
- 3 светодиодных индикатора состояния коммутационного реле
- 1 байпас

Реле

1. Аварийное реле (без потенциала)
2. Реле управления продувочного клапана
3. Сигнальное реле передачи байта состояния

Питающее напряжение

- AC 230 В/50 до 60 Гц
AC 115 В/50 до 60 Гц
DC 24 В

Потребляемая мощность

макс. 8 Вт

Температура окружающей среды

- Эксплуатация -20 °C до +40 °C (+60 °C)
Хранение -20 °C до +60 °C

Диапазон давления

0 до 25 мбар для всех значений манометрической схемы

Время продувки

0 до 60 мин. (настраивается)

Масса

Прибл. 1,2 кг

Степень защиты

Мин. IP 54

Монтаж

См. руководство по эксплуатации блока управления SILAS

Варианты поставки		
Описание	Номинальное напряжение	Код
Блок управления SILAS	AC 230 V	1
	AC 115 V	2
	DC 24 V	4

➔ Номер заказа A7-3741-1110/ 000

Просьба вставить код. Возможны технические изменения.

Приказ №. SILAS аксессуары

Датчик давления
Модуль зоны 2 или 22
17-51P3-1604