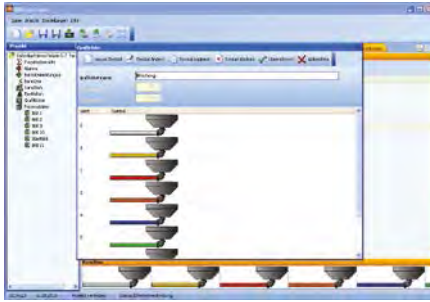
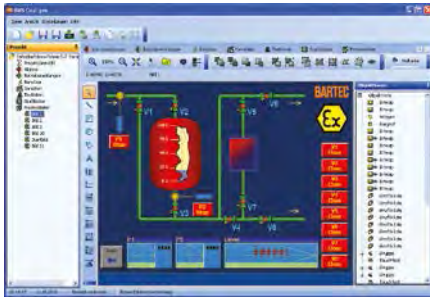




Projelendirme



Grafik listesi



Resim editörü

BMS-Graf-pro 7 görüntüleme yazılımı

Özellikler

- Sezgisel operasyon
- Dokunmatik
- Konforlu kullanım
- Aşağı bağıdaşırılık
- Eski proje verilerini kullanabilme
- Ethernet ile proses bağlantısı
- Kullanıcı yönetimi
- Grafik listesi
- Operasyon mesajları

Tanımı

BMS-Graf-pro yazılım paketi POLARIS COMFORT ve POLARIS Professional için kolay ve konforlu proses görüntüleme sağlamaktadır.

Animasyon ve proses resimleri için tek proje içinde alarm sinyalleri, operasyon mesajları, değişkenleri kullanıcı yönetimi, metin listesi ve grafik listesi oluşturulabilmektedir. Geçekten dokunmatik tuşlara kadar yüksek performanslı objeler sayesinde proses resimleri kullanıcıyı kolay arayüzlere dönüştürülmektedir.

BMS-Graf-pro Runtime en düşük tepki sürelerine göre ayarlanmıştır. Böylece proses reimleri gösterilken kontrol için iletişim de sağlanmaktadır. Modbus/TCP gibi iletişim protokolleri bu optimizasyonu desteklemektedir.

Geliştirme aşamasında daha eski BMS Graf ve BMS Graf pro versiyonlarında hazırlanmış mevcut projelerin kolayca açılmasına ve gerektiğinde çok küçük düzenlemelerle yeni cihaza aktarılabilmesine özellikle dikkat edilmiştir.

➤ Teknik bilgiler

■ Teknik karakteristik rakamları

Resim	500
Resim başına alan	100
Resim başına değişken	100

■ Grafik objeleri

Eğri	50
Grafik listesi	> 100
Metin listesi	> 100

■ Değişkenler

Mesajlar	> 1000
Mesaj metni	250
Mesaj arabellek ölçüsü	2000

■ Kullanıcı yönetimi

Kullanıcı seviyesi	25
--------------------	----

■ İletişim

PROFIBUS DP
Modbus/TCP Client
Modbus RTU Master
Modbus RTU Slave

■ Sistem gereksinimleri

- Windows® XP veya üstü
- İşlemci, min. 2 GHz
- Grafik, min. XGA

■ POLARIS gereksinimleri

- Windows® XP Embedded veya üstü
- İşlemci, min. 500 MHz
- Grafik, min. VGA

➤ Sipariş no. 17-28TF-0075

tüm mevcut diller içindir.
Teknik bilgiler haber verilmeksizin
değiştirilebilir.