



## Pt100 M Sonde de température à résistance industrielle

### Avantages

- Temps de réponse rapide
- Câble de raccordement flexible
- Dimensions réduites, forme compacte
- Résiste aux hautes températures

### Description

Pour des application hors zone à risque d'explosion, BARTEC fabrique également des sondes Pt100 M. Différentes versions existent en fonction de l'application:

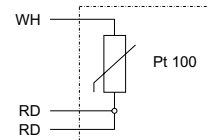
Il est possible de choisir parmi diverses variantes pour les différentes plages de température dans le circuit à 3 conducteurs

### Structure

Le capteur Pt100 est scellé dans un manchon métallique. Un conducteur de raccordement résistant aux températures mène jusque dans le manchon.

Diverses versions dotées de plages de mesure différentes sont disponibles.

### Raccordement électrique



câble de compensation

### Caractéristiques techniques

#### Convertisseur

en connexion 3 fils

#### Plage de mesure/Température maxi sur l'élément d'insertion

Voir le tableau de sélection

#### Tolérances de mesure

Classe B selon la norme EN 60751

#### Dimensions

Voir le tableau de sélection

#### Câble de raccordement

Voir le tableau de sélection

#### Indice de protection

Voir le tableau de sélection

#### Caractéristiques électriques

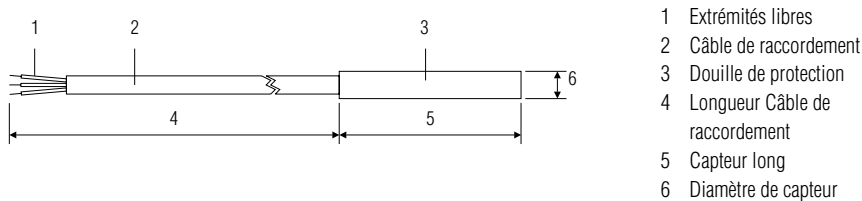
##### Capacité (Conduite à la silicone)

≤ 50 pF/m

##### Inductance (Conduite à la silicone)

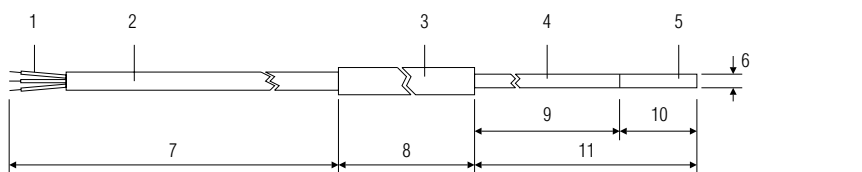
≤ 2 µH/m

Structure Figure 1



- 1 Extrémités libres
- 2 Câble de raccordement
- 3 Douille de protection
- 4 Longueur Câble de raccordement
- 5 Capteur long
- 6 Diamètre de capteur

Structure Figure 2



- 1 Extrémités libres
- 2 Câble de raccordement
- 3 Douille de liaison
- 4 Conducteur gainé
- 5 Douille de protection
- 6 Diamètre
- 7 Longueur Câble de raccordement
- 8 Longueur de la douille de liaison 35 mm
- 9 Conducteur gainé, flexible 970 mm
- 10 Douille de protection, rigide 30 mm
- 11 Longueur capteur

### Tableau de sélection

Etendue de mesure	Sonde Longueur	Câble de raccordement					Indice de protection	Dimensions	Référence
		Diamètre	Matière	Longueur	Mise en oeuvre d' AL	Temp. de stockage			
-50 °C à +200 °C	40 mm	6 mm	acier fin	1,50 m	Silicone	-50 °C à +200 °C	IP 65	Image 1	<b>03-9040-0006</b>
-50 °C à +200 °C	40 mm	6 mm	acier fin	5,00 m	Silicone	-50 °C à +200 °C	IP 65	Image 1	<b>03-9040-0010</b>
-50 °C à +400 °C	50 mm	6 mm	acier fin	1,50 m	Réseau d'acier fin	-50 °C à +400 °C	IP 40	Image 1	<b>03-9040-0016</b>
-50 °C à +500 °C	1000 mm	3 mm	acier fin	1,50 m	Silicone	-50 °C à +200 °C	IP 54	Image 2	<b>03-9040-0017</b>