

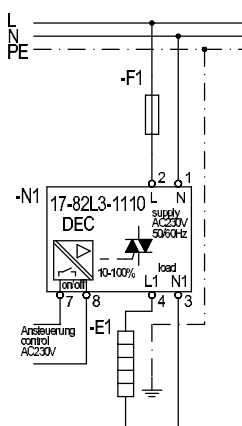


Doseur de puissance DEC

Avantages

- Tension de charge 230 V CA
- Alimentation en 230 V CA
- Montage sur rail DIN assymétrique
- Réglage de la puissance de sortie de 10 % à 100 % par pas de 10 %
- Pouvoir de coupure AC 230 V CA, 20 A
- Affichage présence tension et chauffage en service

Plan des connexions



Description

Le DEC est un appareil permettant de doser la puissance de 10 % à 100 % par pas de 10 %. En combinaison avec la famille DPC, le DTL III Ex et le Pt100 Ex, le DEC peut aussi être utilisé pour la commande des chauffages dans les zones à risque d'explosion.

Structure

Le DEC est encliquetable sur un rail DIN assymétrique. La tension d'alimentation est de 230 V. La section de raccordement est de 2,5 mm². Le DEC pilote une charge en 230 V. Un potentiomètre situé en face avant permet le réglage de la puissance de 10 % à 100 % par pas de 10 %. Deux LED situées en face avant indiquent respectivement la présence tension et l'état de service de la charge.

Fonction

Le DEC est alimenté sous 230 V, il est équipé d'un commutateur à 10 positions qui permet le réglage de la puissance de sortie dans la plage 10 à 100 %.

Produits complémentaires

- DPC III, régulateur numérique programmable
Type 17-8821-4.22/22303.00
- DTL III Ex, limiteur numérique de température
Type 17-8865-4.22/22003000
- Pt100 Ex, protection Ex
Type 27-71.-13.....

Caractéristiques techniques

Indice de protection

IP 20

Température ambiante mini.

0 °C

Température ambiante maxi.

+40 °C

LED en face avant

présence tension
chauffage en service

Montage

sur rail DIN symétrique

Matériau du boîtier

plastique ABS

Dimension (sans radiateur)

Longueur (105 mm) 164 mm
Largeur 90 mm
Profondeur 59 mm

Poids

520 g

Caractéristiques électriques

Tension nominale

AC 230 V/50 Hz

Pouvoir de coupure

Courant commuté AC 20 A
Tension maximum AC 250 V
Tension minimal AC 230 V
Courant minimal 50 mA

Puissance de sortie

AC 230 V

Puissance de sortie réglable

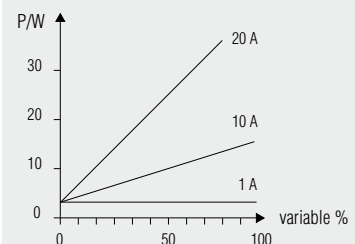
de 10 % à 100 %
par pas de 10 %

Bornier

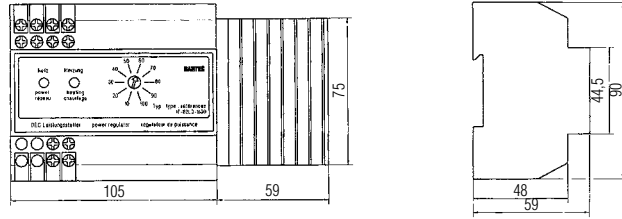
2,5 mm² rigide
1,5 mm² souple avec embout

Dissipation thermique

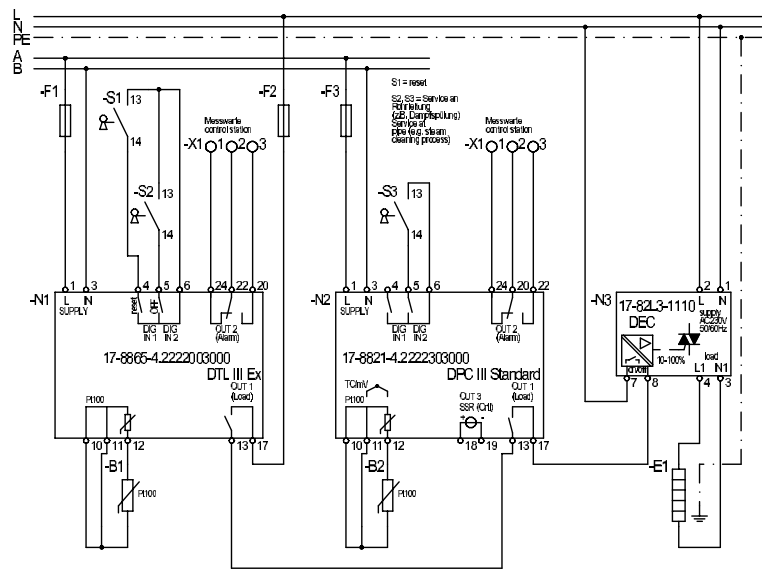
voir ci-dessous



Dimensions



Plan des connexions du système



➔ **Référence**
Doseur de puissance DEC
17-82L3-1110
 Sous réserve de modifications techniques.