



## Coffrets aluminium

### Avantages

- Bonne tenue aux températures
- Résistance aux produits chimiques comme l'acétone et l'ammoniaque
- Résistance à l'essence, au benzène et au fioul
- Résistance à l'eau de mer, avec peinture spéciale et apprêt sur demande

### Description

Les coffrets en aluminium conviennent de façon idéale au blindage et à la protection de composants et de sous-ensembles du secteur électronique et pneumatique. Partie inférieure du coffret et couvercle avec vis de mise à terre pour le raccordement du fil conducteur de protection. Trous de fixation à l'extérieur de la zone étanche.

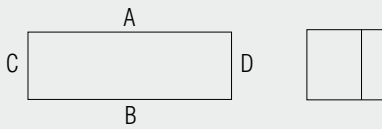
### Tableau de sélection IP coffret

Cotes extérieures en mm			Aluminium gris, IP 66
Longueur	Largeur	Hauteur	➔ Numéro de commande
58	64	36	<b>07-5190-0580/6436</b>
98	64	36	<b>07-5190-0980/6436</b>
150	64	36	<b>07-5190-1500/6436</b>
75	80	57	<b>07-5190-0750/8057</b>
125	80	57	<b>07-5190-1250/8057</b>
175	80	57	<b>07-5190-1750/8057</b>
250	80	57	<b>07-5190-2500/8057</b>
122	120	80	<b>07-5190-1221/2080</b>
122	120	90	<b>07-5190-1221/2090</b>
360	120	80	<b>07-5190-3601/2080</b>
220	120	80	<b>07-5190-2201/2080</b>
220	120	90	<b>07-5190-2201/2090</b>
160	160	90	<b>07-5190-1601/6090</b>
260	160	90	<b>07-5190-2601/6090</b>
360	160	90	<b>07-5190-3601/6090</b>
560	160	90	<b>07-5190-5601/6090</b>
200	230	110	<b>07-5190-2002/3011</b>
280	230	110	<b>07-5190-2802/3011</b>
330	230	110	<b>07-5190-3302/3011</b>
400	230	110	<b>07-5190-4002/3011</b>
600	230	110	<b>07-5190-6002/3011</b>
400	310	110	<b>07-5190-4003/3011</b>
600	310	110	<b>07-5190-6003/3011</b>
200	230	180	<b>07-5190-2002/3018</b>
330	230	180	<b>07-5190-3302/3018</b>
400	310	180	<b>07-5190-4003/1018</b>
600	310	180	<b>07-5190-6003/1018</b>

Coffret Ex	gris 07-5180-.../...
➔ <b>Protection Ex</b>	
<b>Marquage</b> (EN 60079-0)	⊕ II 2G Ex e II
<b>Certificats de conformité</b>	N° PTB 08 ATEX 1063 U
Germanischer Lloyd (Allemagne)	30 584-83HH
Gost-R (Russie)	POCC SI.ME 92.B01671
RTN (Russie)	PPC 00-33604
NEPSI (Chine)	GYB091658
Inde	CCEs P250922
	UL E188224
➔ <b>Caractéristique techniques</b>	
<b>Matière</b>	Aluminium, moulage ou coquille sous pression ALSi 12, Mg < 6 % poids
<b>Couleur/Traitement de surface</b>	RAL 7001, gris argent traitement de surface spécial et peinture résistant à l'eau de mer disponibles sur demande
<b>Vis du couvercle</b> (Autres modèles sur demande)	en acier inox, imperdables tête cruciforme (+ -)
<b>Joints standard optionnelle</b>	CR -20 °C à +80 °C Silicone -55 °C à +100 °C
<b>Résistance mécanique</b> (EN 60079-0)	Tenue aux choc 7 Nm
<b>Degré de protection</b> (EN 60529/IEC 60529)	IP 66

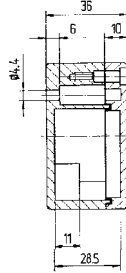
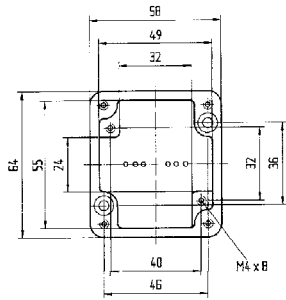


**Dimensions (mm)**



Les cotes données ci-dessous concernent les coffrets et boîtes de jonction aluminium suivants:

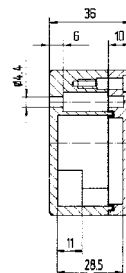
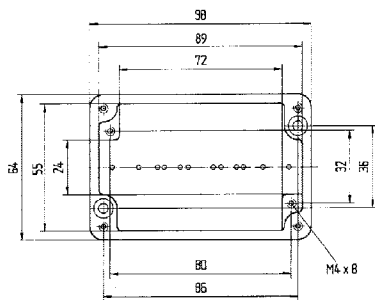
<i>Coffret IP</i>	<i>07-5190</i> -.../....	<i>Boîtes de jonction Ex e</i>	<i>07-5101</i> -.../....
<i>Coffret Ex</i>	<i>07-5180</i> -.../....	<i>Boîtes de jonction Ex i</i>	<i>07-5102</i> -.../....
<i>Boîtes de jonction IP</i>	<i>07-5172</i> -.../....		



**➤ Caractéristiques techniques**

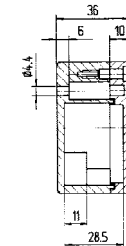
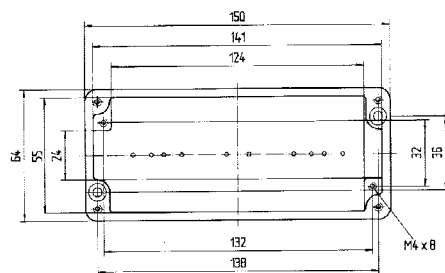
**Cotes extérieures: 58 x 64 x 36 mm**

Poids: 150 g  
 Matière: Aluminium, gris  
 Référence: 07-51  -0580/6436



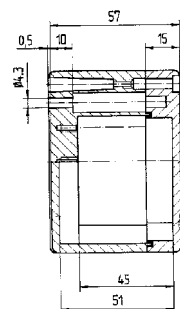
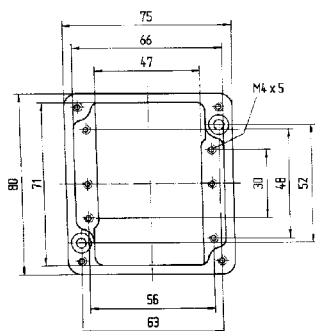
**Cotes extérieures: 98 x 64 x 36 mm**

Poids: 250 g  
 Matière: Aluminium, gris  
 Référence: 07-51  -0980/6436



**Cotes extérieures: 150 x 64 x 36 mm**

Poids: 320 g  
 Matière: Aluminium, gris  
 Référence: 07-51  -1500/6436

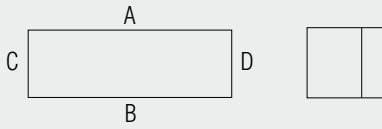


**Cotes extérieures: 75 x 80 x 57 mm**

Poids: 300 g  
 Matière: Aluminium, gris  
 Référence: 0751  -0750/8057

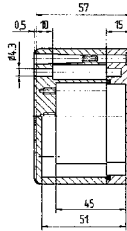
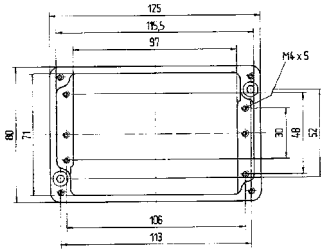


Dimensions (mm)



Les cotes données ci-dessous concernent les coffrets et boîtes de jonction aluminium suivants:

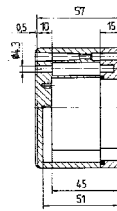
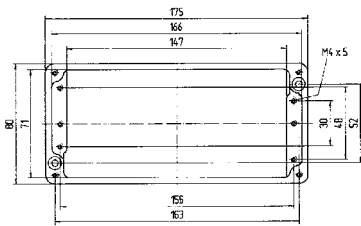
Coffret IP	07-5190-.../....	Boîtes de jonction Ex e	07-5101-.../....
Coffret Ex	07-5180-.../....	Boîtes de jonction Ex i	07-5102-.../....
Boîtes de jonction IP	07-5172-.../....		



Caractéristiques techniques

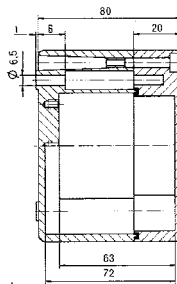
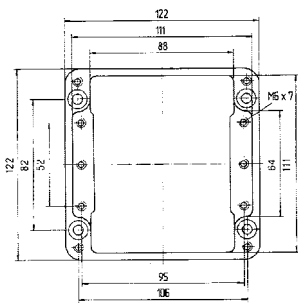
Cotes extérieures: 125 x 80 x 57 mm

Poids: 440 g  
Matière: Aluminium, gris  
Référence: 07-51 [ ] -1250/8057



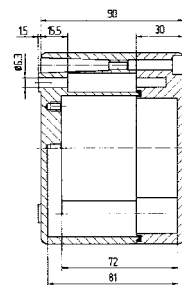
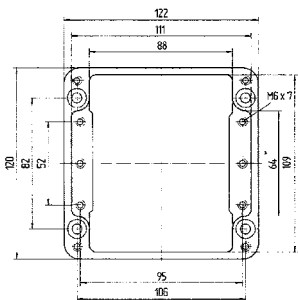
Cotes extérieures: 175 x 80 x 57 mm

Poids: 510 g  
Matière: Aluminium, gris  
Référence: 07-51 [ ] -1750/8057



Cotes extérieures: 122 x 122 x 80 mm

Poids: 940 g  
Matière: Aluminium, gris  
Référence: 07-51 [ ] -1221/2080



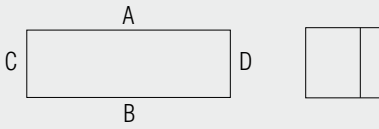
Cotes extérieures: 122 x 120 x 90 mm

Poids: 880 g  
Matière: Aluminium, gris  
Référence: 07-51 [ ] -1221/2090



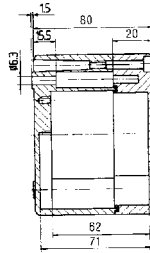
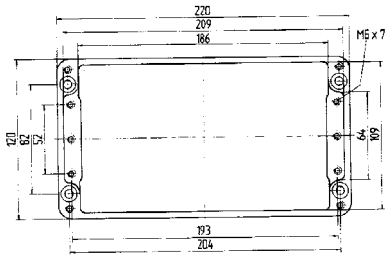
Dimensions (mm)

Les cotes données ci-dessous concernent les coffrets et boîtes de jonction aluminium suivants:



- Coffret IP 07-5190-.../...
- Coffret Ex 07-5180-.../...
- Boîtes de jonction IP 07-5172-.../...

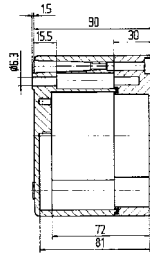
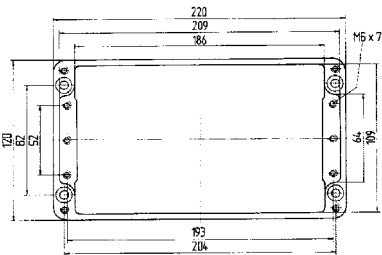
- Boîtes de jonction Ex e 07-5101-.../...
- Boîtes de jonction Ex i 07-5102-.../...



Caractéristiques techniques

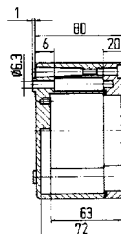
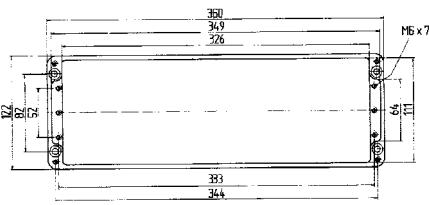
Cotes extérieures: 220 x 120 x 80 mm

- Poids: 1390 g
- Matière: Aluminium, gris
- Référence: 07-51  -2201/2080



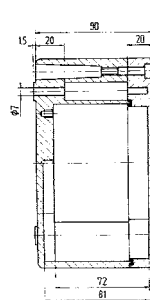
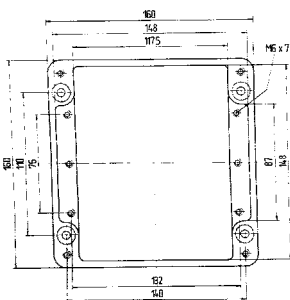
Cotes extérieures: 220 x 120 x 90 mm

- Poids: 1350 g
- Matière: Aluminium, gris
- Référence: 07-51  -2201/2090



Cotes extérieures: 360 x 120 x 80 mm

- Poids: 1950 g
- Matière: Aluminium, gris
- Référence: 07-51  -3601/2080



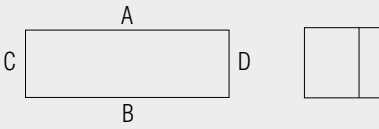
Cotes extérieures: 160 x 160 x 90 mm

- Poids: 1470 g
- Matière: Aluminium, gris
- Référence: 07-51  -1601/6090

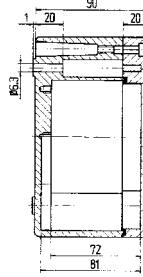
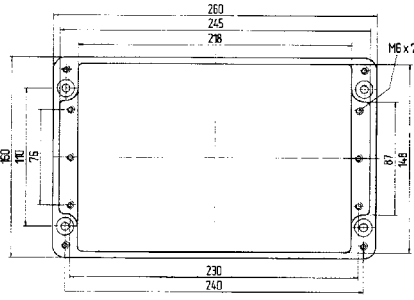


Dimensions (mm)

Les cotes données ci-dessous concernent les coffrets et boîtes de jonction aluminium suivants:



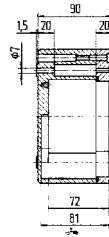
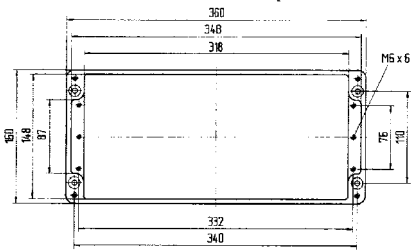
Coffret IP	07-5190-.../...	Boîtes de jonction Ex e	07-5101-.../...
Coffret Ex	07-5180-.../...	Boîtes de jonction Ex i	07-5102-.../...
Boîtes de jonction IP	07-5172-.../...		



Caractéristiques techniques

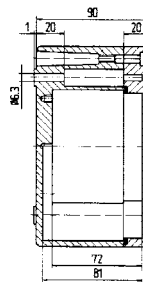
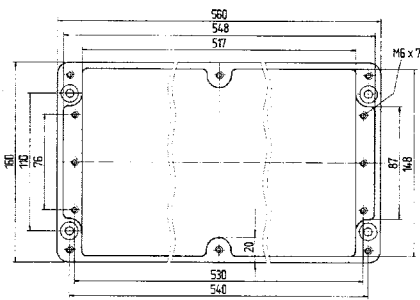
Cotes extérieures: 260 x 160 x 90 mm

Poids: 2100 g  
Matière: Aluminium, gris  
Référence: 07-51 [ ] -2601/6090



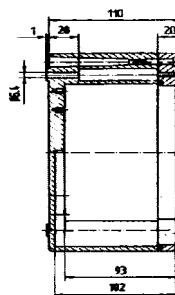
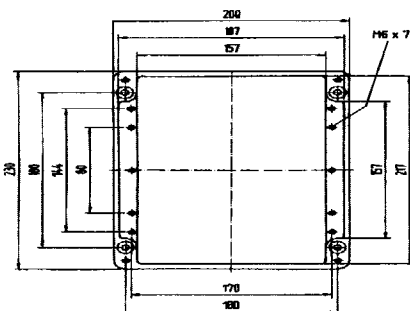
Cotes extérieures: 360 x 160 x 90 mm

Poids: 2700 g  
Matière: Aluminium, gris  
Référence: 07-51 [ ] -3601/6090



Cotes extérieures: 560 x 160 x 90 mm

Poids: 3600 g  
Matière: Aluminium, gris  
Référence: 07-51 [ ] -5601/6090



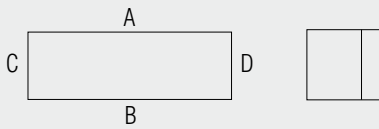
Cotes extérieures: 200 x 230 x 110 mm

Poids: 2450 g  
Matière: Aluminium, gris  
Référence: 07-51 [ ] -2002/3011

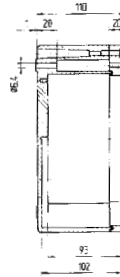
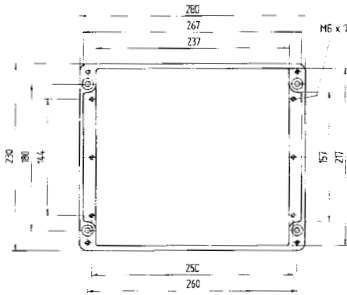


Dimensions (mm)

Les cotes données ci-dessous concernent les coffrets et boîtes de jonction aluminium suivants:



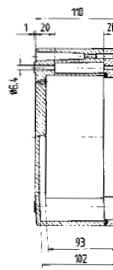
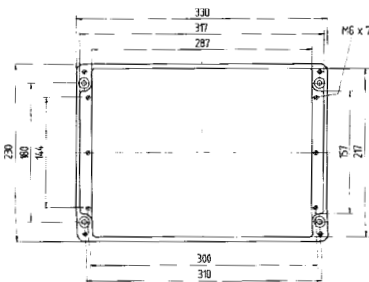
Coffret IP	07-5190-.../...	Boîtes de jonction Ex e	07-5101-.../...
Coffret Ex	07-5180-.../...	Boîtes de jonction Ex i	07-5102-.../...
Boîtes de jonction IP	07-5172-.../...		



Caractéristiques techniques

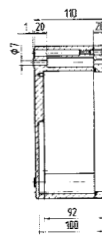
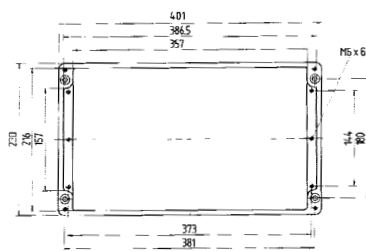
Cotes extérieures: 280 x 230 x 110 mm

Poids: 2990 g  
 Matière: Aluminium, gris  
 Référence: 07-51 -2802/3011



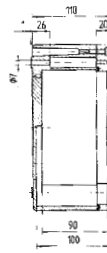
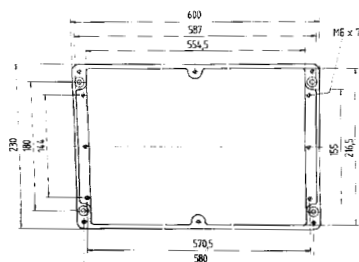
Cotes extérieures: 330 x 230 x 110 mm

Poids: 3400 g  
 Matière: Aluminium, gris  
 Référence: 07-51 -3302/3011



Cotes extérieures: 400 x 230 x 110 mm

Poids: 4600 g  
 Matière: Aluminium, gris  
 Référence: 07-51 -4002/3011

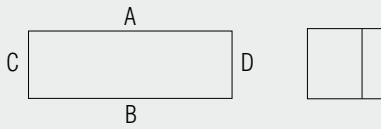


Cotes extérieures: 600 x 230 x 110 mm

Poids: 6800 g  
 Matière: Aluminium, gris  
 Référence: 07-51 -6002/3011



Dimensions (mm)



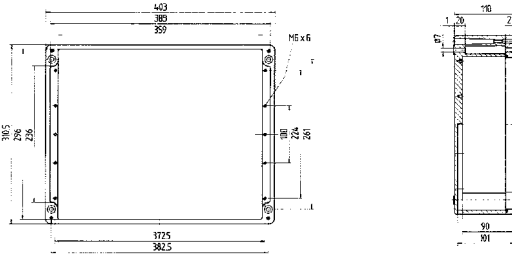
Les cotes données ci-dessous concernent les coffrets et boîtes de jonction aluminium suivants:

<i>Coffret IP</i>	<i>07-5190-.../...</i>	<i>Boîte de jonction Ex e</i>	<i>07-5101-.../...</i>
<i>Coffret Ex</i>	<i>07-5180-.../...</i>	<i>Boîte de jonction Ex i</i>	<i>07-5102-.../...</i>
<i>Boîte de jonction IP</i>	<i>07-5172-.../...</i>		

➔ Caractéristiques techniques

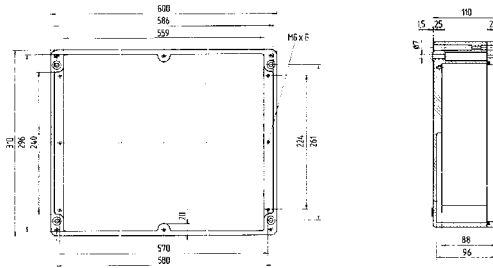
Cotes extérieures: 400 x 310 x 110 mm

Poids: 6600 g  
 Matière: Aluminium, gris  
 Référence: 07-51 -4003/1011



Cotes extérieures: 600 x 310 x 110 mm

Poids: 9400 g  
 Matière: Aluminium, gris  
 Référence: 07-51 -6003/1011



Coffrets aluminium pour filetage NPT sur demande (épaisseur de paroi: env. 14 mm).

Toutes les cotes spécifiées sont approximatives. Sous réserve de modifications techniques.