



Traversée de boulon

Avantages

- De 16 A à 630 A
- 690 V, 1000 V et 1600 V
- Température ambiante max. 130 °C
- Différentes formes de bornes de connexion
- Filetage standard M16 x 1,5 à M42 x 1,5

Description

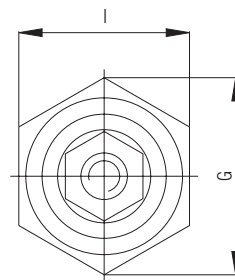
Une traversée de boulon est un composant avec lequel la connexion électrique entre un boîtier avec repérage „blindage antidéflagrant d“ et son boîtier de raccordement „sécurité augmentée e“ est établie. La traversée de ligne se compose d'une douille à vis métallique, d'une isolation en céramique, de bornes de connexion et d'un boulon de traversée.

L'étendue de la livraison des traversées de boulon inclut des douilles filetées standard de M16 à M42.

Le diamètre du boulon de traversée dépend du courant et la taille de la borne de connexion dépend du diamètre de câble. Grâce aux différentes formes de bornes de connexion, un embranchement de câble aussi bien vertical qu'horizontal est possible. Des bornes de connexion spéciales sont disponibles sur demande.

Après l'installation, la traversée de boulon doit être bloquée par un écrou ou avec de la colle pour éviter une rotation, ce qui mènerait à un auto-desserrement.

Dimensions





Protection Ex

Marquage

II 2G Ex de IIC Gb
I M2 Ex de I Mb

Attestation d'examen

N° PTB 04 ATEX 1099 U

Température ambiante sur le lieu de l'installation

-50 °C à +130°C

Caractéristiques techniques

Indice de protection

EN 60079-0: 2009; EN 60079-1: 2007

Matériau

Isolation : céramique, C610
Boulon de traversée : CuZn39Pb2
16 A à 250 A : E-Cu
400 A à 630 A : E-Cu

Courant

16 A à 630 A

Tension

690 V, 1000 V et 1600 V

Raccordement

1,5 mm² à 300 mm²

Taille du boulon

4 mm à 20 mm

Taille du filetage

M16 x 1,5 à M42 x 1,5

Tableau de sélection

Type	Courant	Forme de borne de connexion	Tailles de filetage
TOS4.16A..-	16 A	A	M16 x 1,5
TOS5.25A..-	25 A	A, F, FL, RF, C	M18 x 1,5
TOS6.63A..-	63 A	A, F, FL, RF, C	M20 x 1,5
TOS8.100A..-	100 A	F, FL, RF, C	M24 x 1,5
TOS10.160A..-	160 A	F, FL, RF, R	M27 x 1,5
TOS12.250A..-	250 A	F, FL, RF, R	M33 x 1,5
TOS16.400A..-	400 A	F, FL, RF, R	M36 x 1,5
TOS20.630A..-	630 A	F, FL, RF, R	M42 x 1,5

Exemple-

Numéro de commande complet TOS8.100A.690V- RF

Veuillez insérer le code. Sous réserve de modifications techniques

Tension

690 V, 1000 V ou 1600 V

Indiquer la tension en texte clair.



Forme de borne de connexion A de 690 V à 1000 V

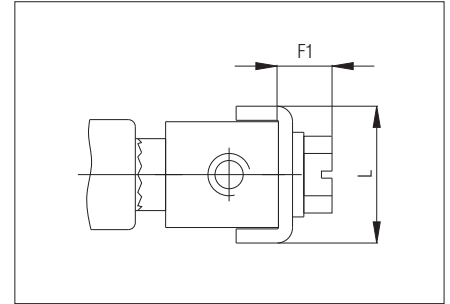
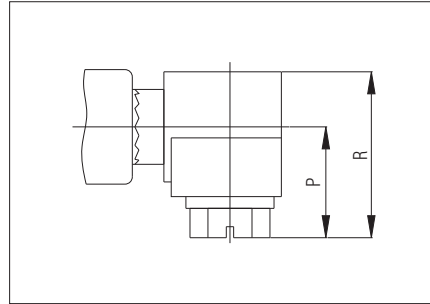
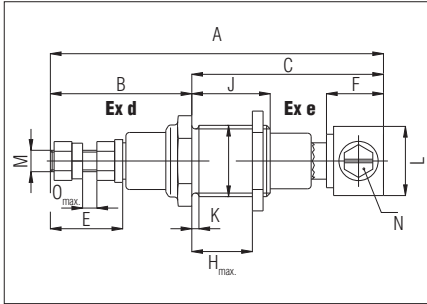


Tableau de sélection - Forme de borne de connexion A à 690 V

Type	D	A	B	C	E	F/F1	G	H _{max.}	I	J	K	L	M	N	O _{max.}	P	R	Bornes
TOS4.16.690 V	M16 x 1,5	81,5	33	48,5	13,4	12/5,5	19,6	18	17	22	2	13,4	M4	M4 x 10	4	10,7	15,7	1,5 - 6 mm ²
TOS5.25.690 V	M18 x 1,5	87	36	51	16,5	14/5,5	21,9	18	19	22	2	15,4	M5	M5 x 10	4	11,7	17,7	2,5 - 10 mm ²
TOS6.63A.690 V	M20 x 1,5	93,5	39,5	54	20,3	16/7,6	25,4	18	22	22	2	19,4	M6	M6 x 10	4	15,1	22,6	2,5 - 16 mm ²

Tableau de sélection - Forme de borne de connexion A à 1000 V

Type	D	A	B	C	E	F/F1	G	H _{max.}	I	J	K	L	M	N	O _{max.}	P	R	Bornes
TOS4.16.1000 V	M16 x 1,5	97,5	41	56,5	13,4	12/5,5	19,6	18	17	22	2	13,4	M4	M4 x 10	4	10,7	15,7	1,5 - 6 mm ²
TOS5.25.1000 V	M18 x 1,5	103	44	59	16,5	14/5,5	21,9	18	19	22	2	15,4	M5	M5 x 10	4	11,7	17,7	2,5 - 10 mm ²
TOS6.63A.1000 V	M20 x 1,5	109,5	47,5	62	20,3	16/7,6	25,4	18	22	22	2	19,4	M6	M6 x 10	4	15,1	22,6	2,5 - 16 mm ²

Forme de borne de connexion F de 690 V à 1000 V

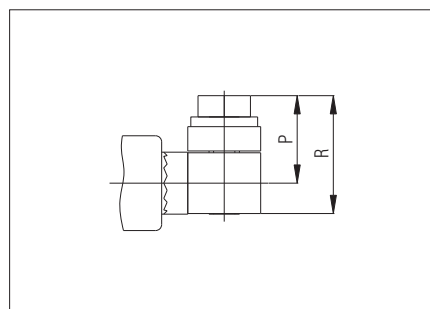
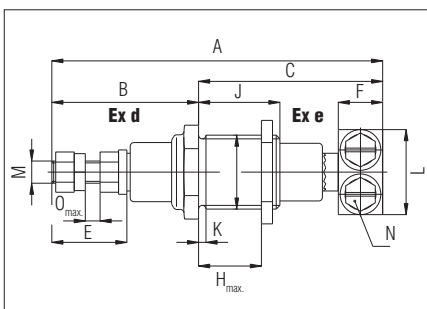


Tableau de sélection - Forme de borne de connexion F à 690 V

Type	D	A	B	C	E	F/F1	G	H _{max.}	I	J	K	L	M	N	O _{max.}	P	R	Bornes
TOS5.25.690 V	M18 x 1,5	83,5	36	47,5	16,5	10	21,9	18	19	22	2	19	M5	M4 x 12	4	11	15	2,5 - 25 mm ²
TOS6.63A.690 V	M20 x 1,5	89,5	39,5	50	20,3	12	25,4	18	22	22	2	23	M6	M5 x 16	4	14	19,5	2,5 - 25 mm ²
TOS8.100A.690 V	M24 x 1,5	97,5	43,5	54	24,3	15	31,2	18	27	22	2	26	M8	M6 x 25	4	17	29	6 - 50 mm ²
TOS10.160A.690 V	M27 x 1,5	110	50	60	30	20	34,6	18	30	22	2	36	M10	M8 x 30	5	21	35,5	10 - 95 mm ²
TOS12.250A.690 V	M33 x 1,5	122	55,5	66,5	35,5	25	41,6	18	36	22	2	42	M12	M8 x 35	5	24,5	40,5	16 - 185 mm ²
TOS16.400A.690 V	M36 x 1,5	139	65	74	45	30	47,3	18	41	22	2	50	M16	M10 x 40	5	32	47	25 - 300 mm ²
TOS20.630A.690 V	M42 x 1,5	153	75	78	55,1	32	53,1	18	46	22	2	50	M20	M10 x 45	6	34,5	51,5	25 - 300 mm ²



Tableau de sélection - Forme de borne de connexion F à 1000 V

Type	D	A	B	C	E	F/F1	G	H _{max.}	I	J	K	L	M	N	O _{max.}	P	R	Bornes
TOS5.25.1000 V	M18 x 1,5	99,5	44	55,5	16,5	10	21,9	18	19	22	2	19	M5	M4 x 12	4	11	15	2,5 - 25 mm ²
TOS6.63A.1000 V	M20 x 1,5	105,5	47,5	58	20,3	12	25,4	18	22	22	2	23	M6	M5 x 16	4	14	19,5	2,5 - 25 mm ²
TOS8.100A.1000 V	M24 x 1,5	113,5	51,5	62	24,3	15	31,2	18	27	22	2	26	M8	M6 x 25	4	17	29	6 - 50 mm ²
TOS10.160A.1000 V	M27 x 1,5	126	57,5	68,5	30	20	34,6	18	30	22	2	36	M10	M8 x 30	5	21	35,5	10 - 95 mm ²
TOS12.250A.1000 V	M33 x 1,5	138	63,5	74,5	35,5	25	41,6	18	36	22	2	42	M12	M8 x 35	5	24,5	40,5	16 - 185 mm ²
TOS16.400A.1000 V	M36 x 1,5	155	73	82	45	30	47,3	18	41	22	2	50	M16	M10 x 40	5	32	47	25 - 300 mm ²
TOS20.630A.1000 V	M42 x 1,5	169	83	86	55,1	32	53,1	18	46	22	2	50	M20	M10 x 45	6	34,5	51,5	25 - 300 mm ²

Formes de bornes de connexion FL de 690 V à 1000 V

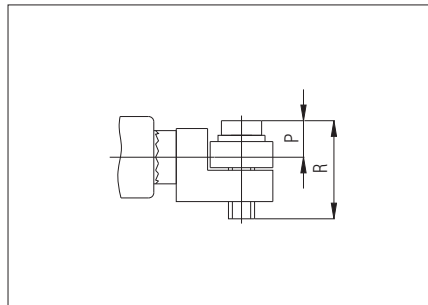
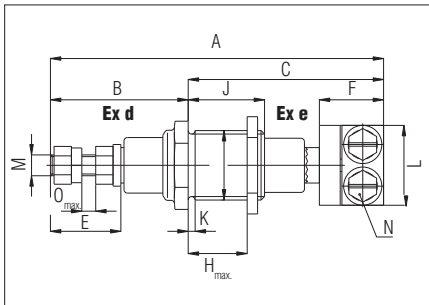


Tableau de sélection - Forme de borne de connexion FL à 690 V

Type	D	A	B	C	E	F/F1	G	H _{max.}	I	J	K	L	M	N	O _{max.}	P	R	Bornes
TOS5.25.690 V	M18 x 1,5	88,5	36	52,5	16,5	15,5	21,9	18	19	22	2	19	M5	M4 x 12	4	6	14,8	2,5 - 25 mm ²
TOS6.63A.690 V	M20 x 1,5	96	39,5	56,5	20,3	18,5	25,4	18	22	22	2	23	M6	M5 x 16	4	6,5	18,8	2,5 - 25 mm ²
TOS8.100A.690 V	M24 x 1,5	106,5	43,5	63	24,3	24	31,2	18	27	22	2	26	M8	M6 x 20	4	8	24	6 - 50 mm ²
TOS10.160A.690 V	M27 x 1,5	121	50	71	30	31	34,6	18	30	22	2	36	M10	M8 x 30	5	11	35,5	10 - 95 mm ²
TOS12.250A.690 V	M33 x 1,5	130	55,5	74,5	35,5	33	41,6	18	36	22	2	42	M12	M8 x 30	5	10	35,5	16 - 185 mm ²
TOS16.400A.690 V	M36 x 1,5	151	65	86	45	42	47,3	18	41	22	2	49	M16	M10 x 40	5	12,5	47	25 - 300 mm ²
TOS20.630A.690 V	M42 x 1,5	172	75	97	55,1	51	53,1	18	46	22	2	55	M20	M10 x 45	6	10,5	52	25 - 300 mm ²

Tableau de sélection - Forme de borne de connexion FL à 1000 V

Type	D	A	B	C	E	F/F1	G	H _{max.}	I	J	K	L	M	N	O _{max.}	P	R	Bornes
TOS5.25.1000 V	M18 x 1,5	104,5	44	60,5	16,5	15,5	21,9	18	19	22	2	19	M5	M4 x 12	4	6	14,8	2,5 - 25 mm ²
TOS6.63A.1000 V	M20 x 1,5	112	47,5	64,5	20,3	18,5	25,4	18	22	22	2	23	M6	M5 x 16	4	6,5	18,8	2,5 - 25 mm ²
TOS8.100A.1000 V	M24 x 1,5	122,5	51,5	71	24,3	24	31,2	18	27	22	2	26	M8	M6 x 20	4	8	24	6 - 50 mm ²
TOS10.160A.1000 V	M27 x 1,5	137	57,5	79,5	30	31	34,6	18	30	22	2	36	M10	M8 x 30	5	11	35,5	10 - 95 mm ²
TOS12.250A.1000 V	M33 x 1,5	146	63,5	82,5	35,5	33	41,6	18	36	22	2	42	M12	M8 x 30	5	10	35,5	16 - 185 mm ²
TOS16.400A.1000 V	M36 x 1,5	167	73	94	45	42	47,3	18	41	22	2	49	M16	M10 x 40	5	12,5	47	25 - 300 mm ²
TOS20.630A.1000 V	M42 x 1,5	188	83	105	55,1	51	53,1	18	46	22	2	55	M20	M10 x 45	6	10,5	52	25 - 300 mm ²

03-0330-0482/A-09/10-BCS-240910/4



Forme de borne de connexion RF de 690 V à 1000 V

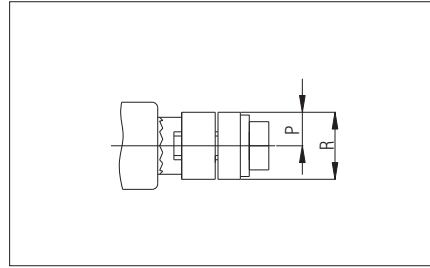
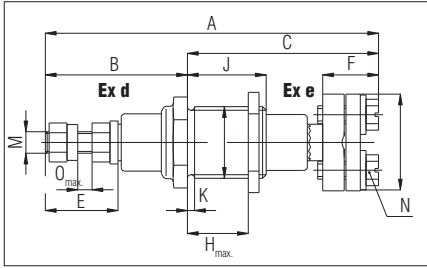


Tableau de sélection - Forme de borne de connexion RF à 690 V

Type	D	A	B	C	E	F/F1	G	H _{max.}	I	J	K	L	M	N	O _{max.}	P	R	Bornes
TOS5.25.690 V	M18 x 1,5	85,5	36	49,5	16,5	12,5	21,9	18	19	22	2	22	M5	M4 x 12	4	5	10	2,5 - 25 mm ²
TOS6.63A.690 V	M20 x 1,5	93	39,5	53,5	20,3	15,6	25,4	18	22	22	2	27	M6	M5 x 16	4	6	12	2,5 - 25 mm ²
TOS8.100A.690 V	M24 x 1,5	102	43,5	58,5	24,3	19,1	31,2	18	27	22	2	32	M8	M6 x 25	4	7,5	15	6 - 50 mm ²
TOS10.160A.690 V	M27 x 1,5	114	50	64	30	24	34,6	18	30	22	2	41	M10	M8 x 30	5	10	20	10 - 95 mm ²
TOS12.250A.690 V	M33 x 1,5	125	55,5	69,5	35,5	28	41,6	17	36	22	2	43	M12	M8 x 30	5	12,5	25	16 - 185 mm ²
TOS16.400A.690 V	M36 x 1,5	145	65	80	45	36	47,3	17	41	22	2	55	M16	M10 x 40	5	15	30	25 - 300 mm ²
TOS20.630A.690 V	M42 x 1,5	161	75	86	55,1	40	53,1	17	46	22	2	61	M20	M10 x 45	5	15	30	25 - 300 mm ²

Tableau de sélection - Forme de borne de connexion RF à 1000 V

Type	D	A	B	C	E	F/F1	G	H _{max.}	I	J	K	L	M	N	O _{max.}	P	R	Bornes
TOS5.25.1000 V	M18 x 1,5	101,5	44	57,5	16,5	12,5	21,9	18	19	22	2	∅ 22	M5	M4 x 12	4	5	10	2,5 - 25 mm ²
TOS6.63A.1000 V	M20 x 1,5	109	47,5	61,5	20,3	15,6	25,4	18	22	22	2	∅ 27	M6	M5 x 16	4	6	12	2,5 - 25 mm ²
TOS8.100A.1000 V	M24 x 1,5	118	51,5	66,5	24,3	19,1	31,2	18	27	22	2	∅ 32	M8	M6 x 20	4	7,5	15	6 - 50 mm ²
TOS10.160A.1000 V	M27 x 1,5	130	57,5	72,5	30	24	34,6	18	30	22	2	∅ 41	M10	M8 x 30	5	10	20	10 - 95 mm ²
TOS12.250A.1000 V	M33 x 1,5	141	63,5	77,5	35,5	28	41,6	17	36	22	2	∅ 43	M12	M8 x 30	5	12,5	25	16 - 185 mm ²
TOS16.400A.1000 V	M36 x 1,5	161	73	88	45	36	47,3	17	41	22	2	∅ 55	M16	M10 x 40	5	15	30	25 - 300 mm ²
TOS20.630A.1000 V	M42 x 1,5	177,5	83	94,5	55,1	40	53,1	17	46	22	2	∅ 61	M20	M10 x 45	5	15	30	25 - 300 mm ²

Formes de bornes de connexion C de 690 V à 1000 V

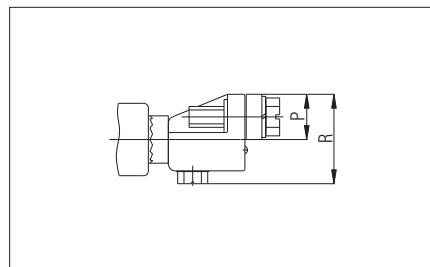
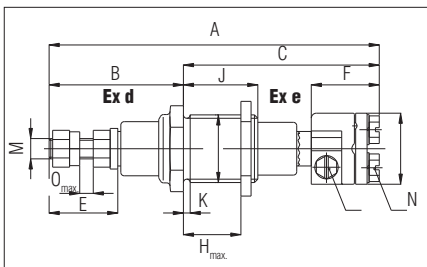


Tableau de sélection - Forme de borne de connexion C à 690 V

Type	D	A	B	C	E	F/F1	G	H _{max.}	I	J	K	L	M	N	O _{max.}	P	R	Bornes
TOS5.25.690 V	M18 x 1,5	90	36	54	16,5	16,8	21,9	18	19	22	2	17,5	M5	M5 x 20/M4 x 6	4	7	20	2,5 - 25 mm ²
TOS6.63A.690 V	M20 x 1,5	98	39,5	58,5	20,1	20,1	25,4	18	22	22	2	21	M6	M5 x 20/M4 x 5	4	7	20	2,5 - 25 mm ²
TOS8.100A.690 V	M24 x 1,5	110	43,5	66,5	24,3	26,8	31,2	18	27	22	-	28	M8	M6 x 22/M5 x 10	4	12	26	4 - 35 mm ²

03-0330-0482/A-09/10-BCS-240910/5



Tableau de sélection - Forme de borne de connexion C à 1000 V

Type	D	A	B	C	E	F/F1	G	H _{max.}	I	J	K	L	M	N	O _{max.}	P	R	Bornes
TOS5.25.1000 V	M18 x 1,5	106	44	62	16,5	16,8	21,9	18	19	22	2	17,5	M5	M5 x 20/M4 x 6	4	7	20	2,5 - 25 mm ²
TOS6.63A.1000 V	M20 x 1,5	114	47,5	66,5	20,1	20,1	25,4	18	22	22	2	21	M6	M5 x 20/M4 x 5	4	7	20	2,5 - 25 mm ²
TOS8.100A.1000 V	M24 x 1,5	126	51,5	74,5	24,3	26,8	31,2	18	27	22	2	28	M8	M6 x 22/M5 x 10	4	12	26	4 - 35 mm ²

Formes de bornes de connexion R de 690 V à 1000 V

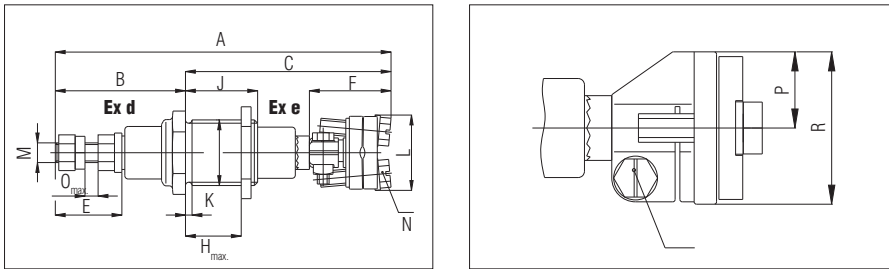


Tableau de sélection - Forme de borne de connexion R à 690 V

Type	D	A	B	C	E	F/F1	G	H _{max.}	I	J	K	L	M	N	O _{max.}	P	R	Bornes
TOS10.160A.690 V	M27 x 1,5	130,5	50	80,5	30	41,5	34,6	18	30	22	2	37	M10	M8 x 30/M6 x 22	5	19,5	39	6-70 ou 10-95 mm ²
TOS12.250A.690 V	M33 x 1,5	145,5	55,5	92	35,5	48,8	41,6	17	36	22	2	46,6	M12	M10 x 35/M6 x 22	5	23,5	47	10-95 ou 16-150 mm ²
TOS16.400A.690 V	M36 x 1,5	161,5	65	96,5	45	52,3	47,3	17	41	22	2	51	M16	M10 x 40/M8 x 30	5	26	52	16-150 ou 16-300 mm ²
TOS20.630A.690 V	M42 x 1,5	175	75	100	55,1	53,3	53,1	17	46	22	2	59	M30	M10 x 45/M8 x 30	5	29,5	59	16-300 mm ²

Tableau de sélection - Forme de borne de connexion R à 1000 V

Type	D	A	B	C	E	F/F1	G	H _{max.}	I	J	K	L	M	N	O _{max.}	P	R	Bornes
TOS10.160A.1000 V	M27 x 1,5	146,5	57,5	89	30	41,5	4,6	18	30	22	2	37	M10	M8 x 30/M6 x 22	5	19,5	39	6-70 ou 10-95 mm ²
TOS12.250A.1000 V	M33 x 1,5	161,5	63,5	98	35,5	48,8	1,6	17	36	22	2	6,6	M12	M10 x 35/M6 x 22	5	23,5	47	10-95 ou 16-150 mm ²
TOS16.400A.1000 V	M36 x 1,5	177,5	73	104,5	45	52,3	7,3	17	41	22	2	51	M16	M10 x 40/M8 x 30	5	26	52	16-150 ou 16-300 mm ²
TOS20.630A.1000 V	M42 x 1,5	191	83	108	55,1	53,3	3,1	17	46	22	2	59	M30	M10 x 45/M8 x 30	5	29,5	59	16-300 mm ²