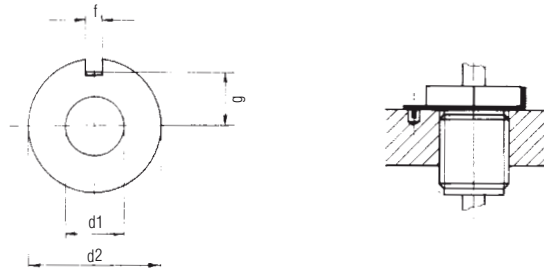


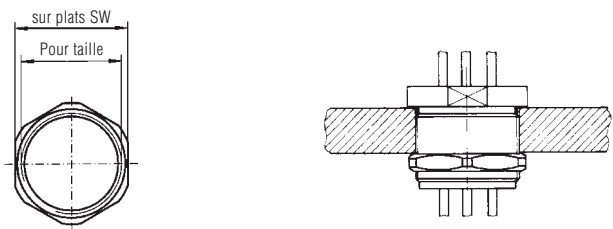


Les entrées de câbles et traversées de cloison doivent être protégées de toute rotation ou desserrage intempêtif. Les procédés le plus utilisés pour assurer cette protection sont décrits ci dessous.

Rondelle de blocage



Ecrou à six pans



Colle



Circlip

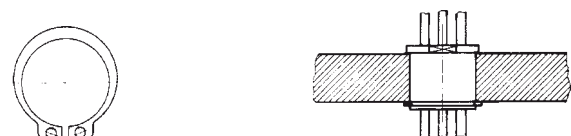




Tableau de sélection accessoires

Rondelles de blocage						
Pour taille	d1	d2	f	g	Epaisseur	➔ Numéro de commande
M10 x 1	10,5	26	4,5	10	0,75	03-3400-0001
M16 x 1,5 (x 1)	17	36	3,5	15	0,75	03-3400-0003
M24 x 1,5	25	45	3,5	18	0,75	03-3400-0005
M33 x 1,5	34	50	4,5	21	0,75	03-3400-0007
M36 x 1,5	37	58	4,5	26	0,75	03-3400-0008
M42 x 1,5	43	58	4,5	26	0,75	03-3400-0009
M48 x 1,5	50	70	4,5	30	0,75	03-3400-0010

Ecrus à six pans			
Pour taille	Sur plats SW	Epaisseur	➔ Numéro de commande
M16 x 1	19	5	03-2000-0001
M16 x 1,5	20	3	03-2090-0120
M20 x 1,5	24	3,4	03-2090-0121
M24 x 1,5	27	5	03-2000-0003
M25 x 1,5	30	3,5	03-2090-0122
M32 x 1,5	35	4,5	03-2090-0123
M33 x 1,5	36	5	03-2000-0005
M36 x 1,5	41	6	03-2000-0006
M40 x 1,5	44	4,5	03-2090-0124
M42 x 1,5	46	6	03-2000-0008
M48 x 1,5	55	6	03-2000-0011

Colle	➔ Numéro de commande
Contenance du flacon 3 ml	02-5535-0001

Circlips similaires à DIN 471 pour traversées de câble enfichables	➔ Numéro de commande
Ø 22 mm	03-3480-0002
Ø 32 mm	03-3480-0003
Ø 36 mm	03-3480-0004