



Sistema di comando SILAS

Vantaggi

- Struttura costruttiva compatta
- Gestione semplificata
- Sezione separata di ingresso e di uscita del gas di lavaggio

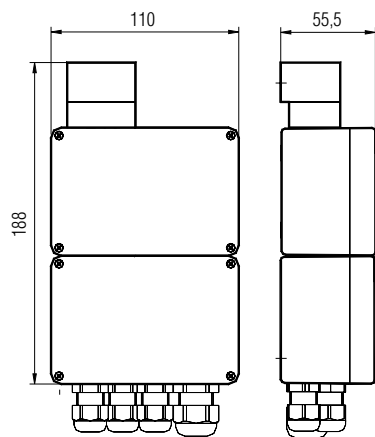
Descrizione

Il sistema di comando SILAS serve per il monitoraggio di mezzi elettrici di esercizio che sono concepiti in base al procedimento c.d. di „blindatura contro la sovrappressione dotato di compensazione delle dispersioni da leakage“.

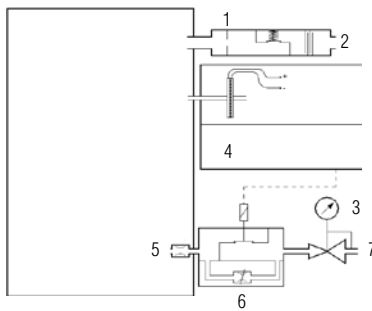
L'unità, consistente di un sistema di comando SILAS tipo A7-3741-1110/*000 e di un pressostato tipo 17-51P3-1604, rappresenta un'unità di sicurezza completa.

Per l'erogazione del gas antifiamma è necessaria ancora una valvola digitale per gas di lavaggio, disponibile in opzione.

Dimensioni

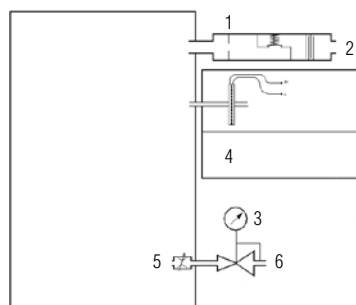


Variante di soluzione pz



- 1 modulo pressostatico (17-51P3-1604)
- 2 sezione di uscita per gas antifiamma
- 3 riduttore di pressione (05-0056-..)
- 4 sistema di comando SILAS (A7-3741-1100/000)
- 5 effusore per aria di lavaggio
- 6 in opzione, valvola digitale per gas di lavaggio (ad es. 03-5110-00..)
- 7 gruppo di alimentazione per gas antifiamma

Variante di soluzione pD



- 1 modulo pressostatico (17-51P3-1604)
- 2 sezione di uscita per gas antifiamma
- 3 riduttore di pressione per applicazione pD (05-0056-15)
- 4 sistema di comando SILAS (A7-3741-1100/000)
- 5 effusore per aria di lavaggio
- 6 gruppo di alimentazione per gas antifiamma



➔ Protezione antideflagrante

Identificazione/Temperatura ambiente

ATEX II 3G Ex nA nC [pz] IIC T4 Gc
-20 °C a +60 °C

II 3G Ex nA nC [pz] IIC T6 Gc
-20 °C a +40 °C

II 3D Ex tc [p] IIIB T85 °C Dc

Certificazione di collaudo

TÜV 09 ATEX 553359

IECEX Ex nA nC [pz] IIC T4 Gc

-20 °C a +60 °C

Ex nA nC [pz] IIC T6 Gc

-20 °C a +40 °C

Ex tc [p] IIIB T85 °C Dc

Certificazione di collaudo

IECEX TUN 10.0030 X

Ulteriori omologazioni e certificati di collaudo si trovano sul sito www.bartec-group.com

Omologato per

Zona 2 e Zona 22

➔ Dati tecnici

Elementi di servizio

- Display LCD
- 1 interruttore di rete
- 1 commutatore BCD per la selezione parametrale
- 3 pulsanti per la modifica dei parametri
- 3 LED per lo stato dei commutatori a relè
- 1 boccia di raccordo per commutatore di bypass

Relè

1. relè di allarme (a potenziale zero)
2. relè di comando per valvola di lavaggio
3. relè di segnale per trasmissione di stato

Tensioni di alimentazione

AC 230 V/50 - 60 Hz

AC 115 V/50 - 60 Hz

DC 24 V

Potenza assorbita

max 8 W

Temperature ambiente

Esercizio -20 °C a +40 °C (+60 °C)

Stoccaggio -20 °C a +60 °C

Campo di pressione

0 a 25 mbar per tutti i valori pressostatici

Tempo di prelavaggio

0 a 60 Min. (regolabile)

Massa

ca. 1,2 kg

Classe di protezione

min. IP 54

Montaggio

v. istruzioni di esercizio, sistema di comando SILAS

Tabella di selezione

Denominazione	Tensione di comando	Nr. ident.
Unità di comando SILAS	AC 230 V	1
	AC 115 V	2
	DC 24 V	4

➔ Numero d'ordine completo A7-3741-1110/ 000

Si prega di inserire il numero di identificazione. Con riserva di modifiche tecniche.

Numero d'ordine accessorio SILAS

modulo di pressostato

Zona 2 oppure 22

17-51P3-1604

