



- Minimale oder keine Wartung
- Installationskits für hohe/niedrige Temperaturen
- Längen ab 24 cm aufwärts in Schritten von 1 cm und Kombinationen von Einheiten

Die LED-Hintergrundbeleuchtungen der TNCLS Ex em-Reihe wurde für die Beleuchtung von Füllstandsanzeigern in allen Industriezweigen entwickelt, in denen eine explosive Atmosphäre vorhanden sein kann. Die TNCLS LED-Hintergrundbeleuchtungen wurden für die Beleuchtung von Durchsicht-Füllstandsanzeigern entwickelt, die in den verschiedensten Industriezweigen zur Anwendung kommen, in denen eine explosive Atmosphäre vorhanden sein kann. Die Hintergrundbeleuchtungen von BARTEC TECHNOR sind bereits seit mehr als 20 Jahren erfolgreich in der Praxis im Einsatz und gelten in vielen Unternehmen als die einzige Lösung für die Füllstandsanzeigerbeleuchtung, die geringe Lebenszykluskosten bietet.

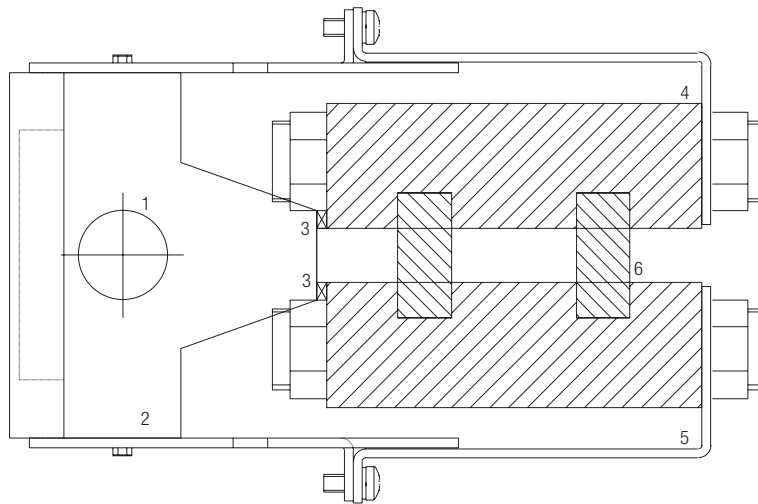
Explosionsschutz

Kennzeichnung	⊕ II 2G/Ex ebmtbopis IIC/IIIC T4Gb
Prüfbescheinigung	Ex II 2G/Ex ebmtbopis IIC/IIIC T4Gb
ATEX	Presafe 16ATEX8117X
IECEX	Pre16.0008x
Weitere Zulassungen und Prüfbescheinigungen finden Sie unter www.bartec.de	
Umgebungstemperatur	-25 °C to +60 °C

Technische Daten

Material	Edelstahl 316L
Oberflächenbehandlung	Säurebehandelt
Erdung	M6 innen und außen
Kabeleinführung	bis zu 2 x M25 an Oberseite, Unterseite und/oder Seite
Leistungsaufnahme	ca. 3 VA pro Modul
Spannung	AC 220 bis 240 V oder AC 254 V Andere Spannungen auf Anfrage
Frequenz	50/60 Hz
Feuchtigkeit	100 %
Klemmen	4 x 2,5 m ² Andere Klemmengrößen auf Anfrage
Beleuchtungsfarbe	Gelb
Schutzklasse	IP 66
Richtlinien	EN/IEC: 60079-0, 60079-7, 60079-18, 60079-28, 60079-31

Abmessungen



- 1 Kabeleinführung, max. M25
- 2 Hintergrundbeleuchtung
- 3 Dichtung
- 4 Füllstandsanzeiger
- 5 Montagebügel
- 6 Füllstandsglas

Bestellangaben

Abmessungen	Gesamtlänge A mm	Lichtaustritt B mm	Gewicht kg
27-1	270	250	2.3
30-1	300	280	2.5
34-1	340	320	2.7
36-1	360	340	2.8
27-2	540	520	4.3
30-2	600	580	4.6
34-2	680	660	5.1
36-2	720	700	5.3
27-3	810	790	6.2
30-3	900	880	6.7
34-3	1020	1000	7.3
36-3	1080	1060	7.5
27-4	1080	1060	7.9
30-4	1200	1180	8.5
34-4	1360	1340	9.3
36-4	1440	1420	9.6

Mehrere Geräte können zu einer Einheit zusammengefügt werden
 Typenschlüssel: TNCLS L-X, L = Modullänge, X = Anz. Module,
 Gesamtlänge: A = L*X
 Andere Größen auf Anfrage.

Technische Änderungen vorbehalten.