

- Hohe Heizleistung
- Integrierter Frostschutzwächter in der Anschlussleitung
- Große, schwarz eloxierte Konvektorfläche

Explosionsschutz

Kennzeichnung II 2G Ex db IIC T4, T3
 II 2D Ex tb IIIC T135 °C, T200 °C

Prüfbescheinigung PTB 03 ATEX 1139 X

Weitere Zulassungen und Prüfbescheinigungen finden Sie unter www.bartec.de

Die kompakten BARTEC Heizkörper der HC-Baureihe kommen in explosionsgefährdeten Bereichen als Frostschutz- und Antikondensatheizungen zum Einsatz. Ihre Anwendung garantiert größte Betriebssicherheit, da Temperaturschwankungen wirkungsvoll verhindert oder aber geforderte Mindesttemperaturen eingehalten werden. Sie sorgen sicher dafür, dass keine Funktionsausfälle, durch Kriechströme an elektrischen Einbauten oder sonstige Störungen durch Korrosionsbildung an mechanischen Anlageteilen, auftreten können. Die Heizkörper sind anschlussfertig und wartungsfrei. Die Einsatzorte sind Schalt- und Steuerschränke, Transmitterschutzkästen, Messeinrichtungen, Analysenschränke für Probenaufbereitungen uvm.

Aufbau

Die Heizkörper sind mit einem konstanten ohmschen Widerstand ausgestattet. Durch den speziellen Aufbau des Aluminiumprofils wird ein Kamineffekt erzeugt, der eine gleichmäßige Temperaturverteilung im Innenraum von Gehäusen und Schränken bewirkt. Bei Überhitzung werden die Heizgeräte bleibend vom Netz getrennt, weil die Heizquelle mit einer Temperaturschmelzsicherung gekoppelt ist.

Funktion

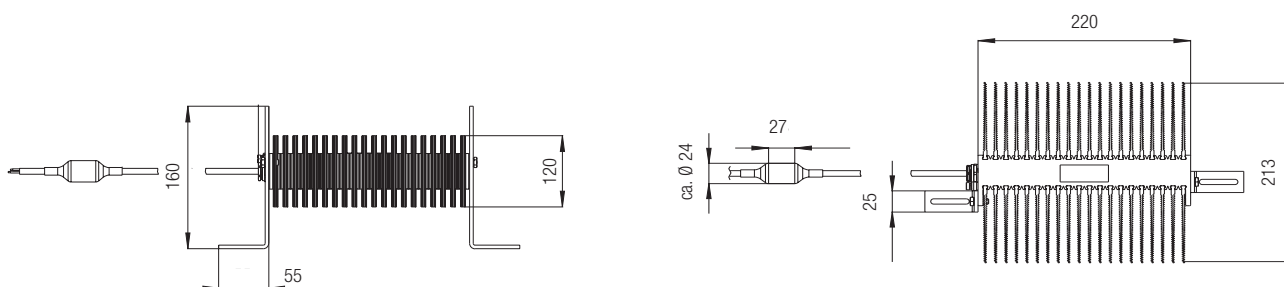
Der in der Anschlussleitung untergebrachte Thermostat hält die Innentemperatur im gewünschten Bereich und verhindert sicher ein Überfahren der zulässigen Umgebungstemperatur der Heizer. Damit sich kein Wärmestau bilden kann sind die vorgegebenen Einbauabstände einzuhalten. Rippen nicht abdecken, um die freie Konvektion nicht zu behindern. Für Anwendungen mit höheren Haltetemperaturen nehmen Sie bitte Kontakt mit uns auf.

Technische Daten

Schutzart	IP 65, NEMA 4
Einsatztemperaturbereich	-50 °C bis +80 °C
Umgebungstemperaturbereich	-50 °C bis +60 °C
Nennspannung	AC 230 V
Anschluss	Schlauchleitung EWKF 3 x 1,5 mm ² ; Ø 8,1 mm; 3 m lang
Einbaulage	Rippen senkrecht durchströmt
Material	schwarz eloxiertes Aluminium, seewasserfest

3

Abmessungen



Bestellangaben

Bezeichnung	Nennleistung	Ausführung mit Frostschutzwächter	Abmessungen in mm (L x B x H)	Temperaturklasse	Bestellnummer
HCL 300-T4-10-3	300 W	+10 °C EIN	220 x 213 x 120	T4	27-2269-4730/B312
HCL 600-T3-10-3	600 W	+18 °C AUS	220 x 213 x 120	T3	27-2261-4760/B312

Technische Änderungen vorbehalten.