



Aluminium-Gehäuse

Vorteile

- Temperaturbeständig
- Chemikalienbeständig gegen Aceton und Ammoniak; gegen Benzin, Benzol, Heizöl
- Seewasserbeständig mit Sonderlackierung und Grundierung auf Wunsch

Beschreibung

Aluminium-Gehäuse haben sich hervorragend zur Kapselung und Abschirmung von Bauteilen und Baugruppen aus dem elektronischen und pneumatischen Bereich bewährt.

Gehäuseunterteil und Deckel mit Erdungsschrauben zum Anschließen des Schutzleiters. Befestigungslöcher außerhalb des Dichtraumes.

Explosionsschutz

Kennzeichnung (nach EN 60079-0)

ATEX II 2G Ex e IIC Gb
 II 2D Ex tb IIIC Db IP 66

Prüfbescheinigung
PTB 08 ATEX 1063 U

IECEx Ex e IIC Gb
Ex tb IIIC Db IP 66

Prüfbescheinigung
IECEx PTB 11.0032U

Weitere Zulassungen und Prüfbescheinigungen finden Sie unter bartec.de

Technische Daten

Material/Werkstoff

Aluminium, Druck- oder Kokillenguss
AlSi 12, Mg < 6 Gew.-%

Farbe

RAL 7001, silbergrau, optional unlackiert
Sonderlackierung und seewasserbeständige
Lackierung sind auf Wunsch lieferbar

Deckelschrauben

(andere Ausführungen auf Anfrage)
rostfreier Stahl, unverlierbar,
Kreuzschlitzkopf (+ -)

Standard-Dichtungen

CR -28 °C bis +95 °C
optional
Silikon -55 °C bis +100 °C

Mechanische Festigkeit nach EN 60079-0

Schlagenergie 7 Nm

Schutzart EN 60529/IEC 60529
IP 66

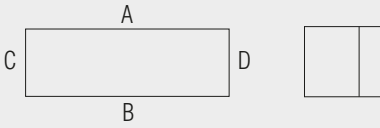
Auswahltabelle IP-Gehäuse

Aluminium grau, IP 66

Außenmaße in mm Länge (L) x Breite (B) x Höhe (H)	Bestellnummer
58 x 64 x 36	07-5190-0580/6436
98 x 64 x 36	07-5190-0980/6436
150 x 64 x 36	07-5190-1500/6436
75 x 80 x 57	07-5190-0750/8057
125 x 80 x 57	07-5190-1250/8057
175 x 80 x 57	07-5190-1750/8057
250 x 80 x 57	07-5190-2500/8057
122 x 120 x 80	07-5190-1221/2080
122 x 120 x 90	07-5190-1221/2090
360 x 120 x 80	07-5190-3601/2080
220 x 120 x 80	07-5190-2201/2080
220 x 120 x 90	07-5190-2201/2090
160 x 160 x 90	07-5190-1601/6090
260 x 160 x 90	07-5190-2601/6090
360 x 160 x 90	07-5190-3601/6090
560 x 160 x 90	07-5190-5601/6090
200 x 230 x 110	07-5190-2002/3011
280 x 230 x 110	07-5190-2802/3011
330 x 230 x 110	07-5190-3302/3011
400 x 230 x 110	07-5190-4002/3011
600 x 230 x 110	07-5190-6002/3011
400 x 310 x 110	07-5190-4003/3011
600 x 310 x 110	07-5190-6003/3011
200 x 230 x 180	07-5190-2002/3018
330 x 230 x 180	07-5190-3302/3018
400 x 310 x 180	07-5190-4003/1018
600 x 310 x 180	07-5190-6003/1018



Abmessungen (mm)



Die Abmessungen auf dieser Seite gelten für nachstehende Aluminium-Gehäuse/-Verteiler:

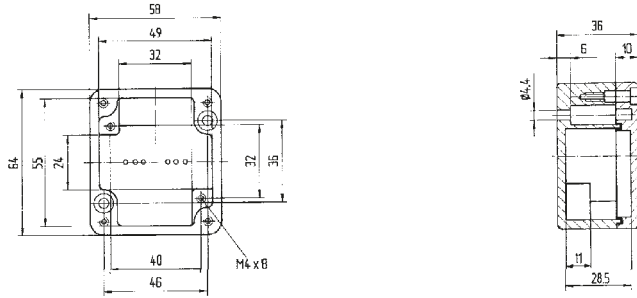
IP-Gehäuse 07-5190-.../...

IP-Verteiler 07-5172-.../...

Ex-Gehäuse 07-5180-.../...

Ex e-Verteiler 07-5101-.../...

Ex i-Verteiler 07-5102-.../...



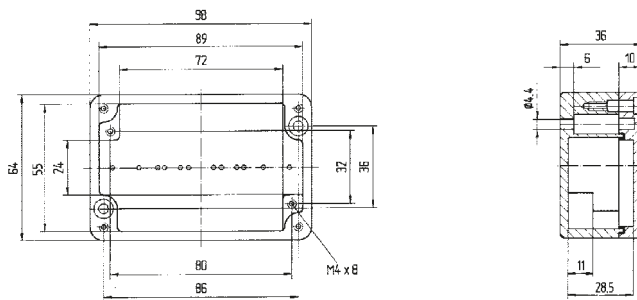
Technische Daten

Außenmaße: 58 x 64 x 36 mm

Masse: 150 g

Material: Aluminium, grau

Artikelnummer: 07-51 [] -0580/6436

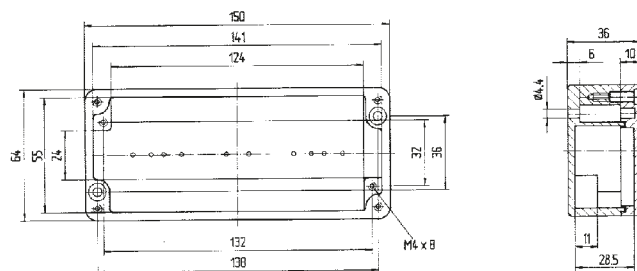


Außenmaße: 98 x 64 x 36 mm

Masse: 250 g

Material: Aluminium, grau

Artikelnummer: 07-51 [] -0980/6436

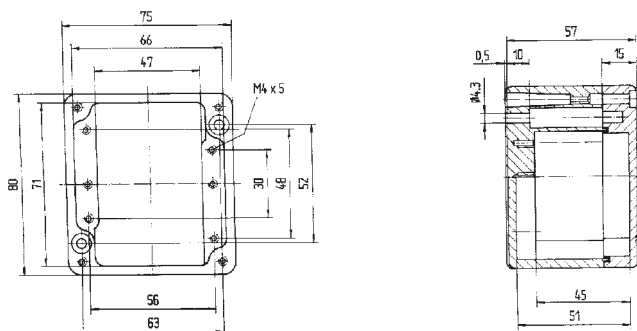


Außenmaße: 150 x 64 x 36 mm

Masse: 320 g

Material: Aluminium, grau

Artikelnummer: 07-51 [] -1500/6436



Außenmaße: 75 x 80 x 57 mm

Masse: 300 g

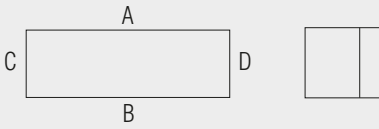
Material: Aluminium, grau

Artikelnummer: 0751 [] -0750/8057



Abmessungen (mm)

Die Abmessungen auf dieser Seite gelten für nachstehende Aluminium-Gehäuse/-Verteiler:



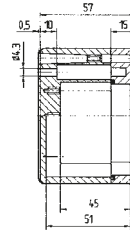
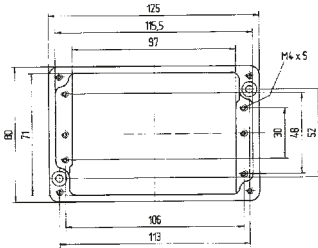
IP-Gehäuse 07-5190-.../...

IP-Verteiler 07-5172-.../...

Ex-Gehäuse 07-5180-.../...

Ex e-Verteiler 07-5101-.../...

Ex i-Verteiler 07-5102-.../...



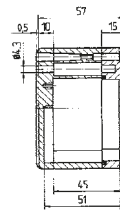
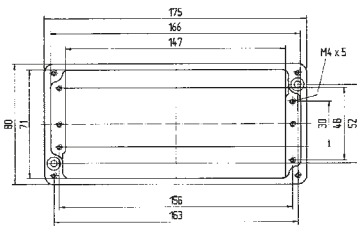
Technische Daten

Außenmaße: 125 x 80 x 57 mm

Masse: 440 g

Material: Aluminium, grau

Artikelnummer: 07-51 -1250/8057

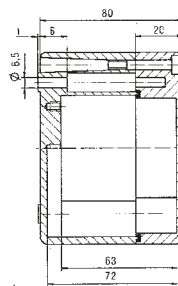
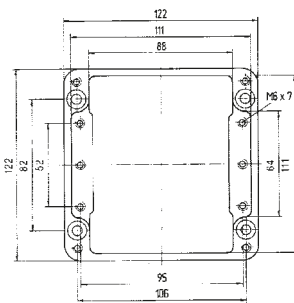


Außenmaße: 175 x 80 x 57 mm

Masse: 510 g

Material: Aluminium, grau

Artikelnummer: 07-51 -1750/8057

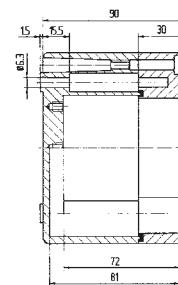
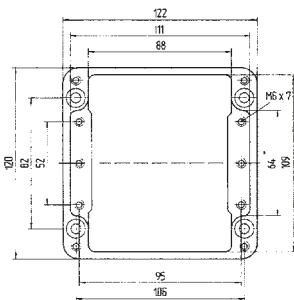


Außenmaße: 122 x 122 x 80 mm

Masse: 940 g

Material: Aluminium, grau

Artikelnummer: 07-51 -1221/2080



Außenmaße: 122 x 120 x 90 mm

Masse: 880 g

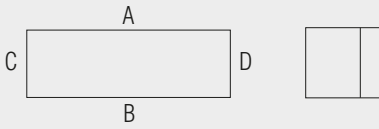
Material: Aluminium, grau

Artikelnummer: 07-51 -1221/2090



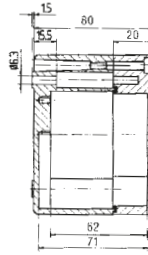
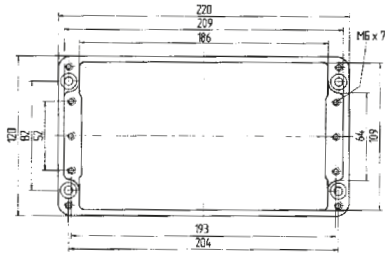
Abmessungen (mm)

Die Abmessungen auf dieser Seite gelten für nachstehende Aluminium-Gehäuse/-Verteiler:



- IP-Gehäuse 07-5190-.../...
- Ex-Gehäuse 07-5180-.../...

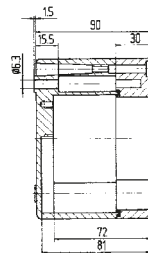
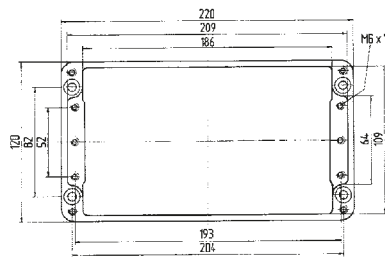
- IP-Verteiler 07-5172-.../...
- Ex e-Verteiler 07-5101-.../...
- Ex i-Verteiler 07-5102-.../...



Technische Daten

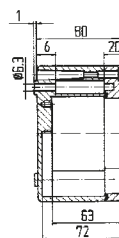
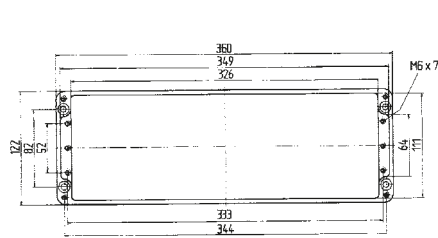
Außenmaße: 220 x 120 x 80 mm

Masse: 1390 g
 Material: Aluminium, grau
 Artikelnummer: 07-51 -2201/2080



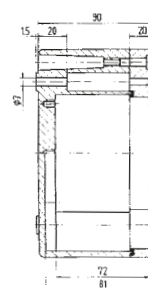
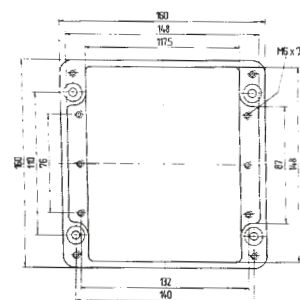
Außenmaße: 220 x 120 x 90 mm

Masse: 1350 g
 Material: Aluminium, grau
 Artikelnummer: 07-51 -2201/2090



Außenmaße: 360 x 120 x 80 mm

Masse: 1950 g
 Material: Aluminium, grau
 Artikelnummer: 07-51 -3601/2080



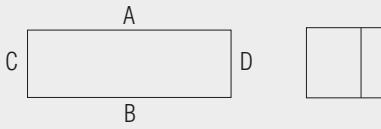
Außenmaße: 160 x 160 x 90 mm

Masse: 1470 g
 Material: Aluminium, grau
 Artikelnummer: 07-51 -1601/6090



Abmessungen (mm)

Die Abmessungen auf dieser Seite gelten für nachstehende Aluminium-Gehäuse/-Verteiler:



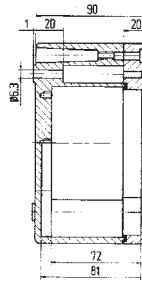
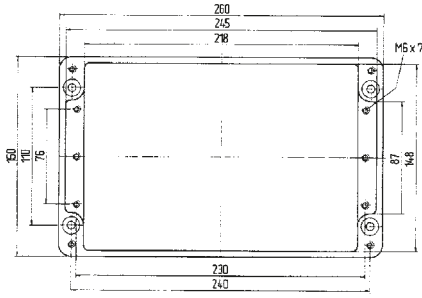
IP-Gehäuse 07-5190-.../...

IP-Verteiler 07-5172-.../...

Ex-Gehäuse 07-5180-.../...

Ex e-Verteiler 07-5101-.../...

Ex i-Verteiler 07-5102-.../...



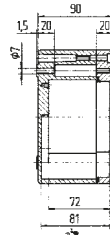
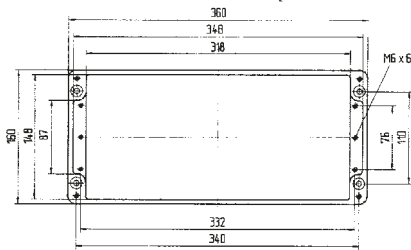
Technische Daten

Außenmaße: 260 x 160 x 90 mm

Masse: 2100 g

Material: Aluminium, grau

Artikelnummer: 07-51 -2601/6090

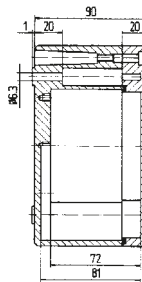
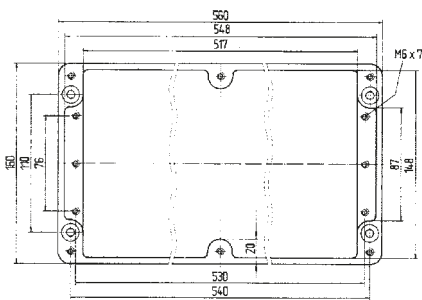


Außenmaße: 360 x 160 x 90 mm

Masse: 2700 g

Material: Aluminium, grau

Artikelnummer: 07-51 -3601/6090

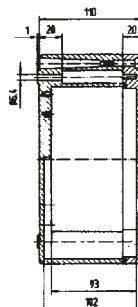
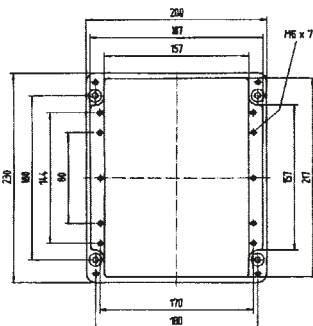


Außenmaße: 560 x 160 x 90 mm

Masse: 3600 g

Material: Aluminium, grau

Artikelnummer: 07-51 -5601/6090



Außenmaße: 200 x 230 x 110 mm

Masse: 2450 g

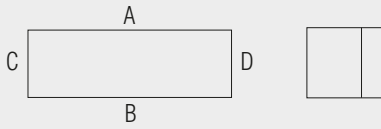
Material: Aluminium, grau

Artikelnummer: 07-51 -2002/3011



Abmessungen (mm)

Die Abmessungen auf dieser Seite gelten für nachstehende Aluminium-Gehäuse/-Verteiler:



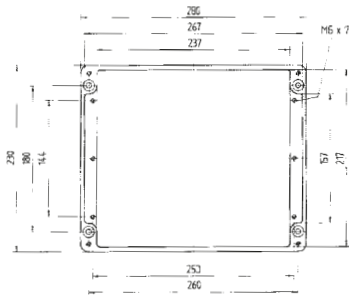
IP-Gehäuse 07-5190-.../...

IP-Verteiler 07-5172-.../...

Ex-Gehäuse 07-5180-.../...

Ex e-Verteiler 07-5101-.../...

Ex i-Verteiler 07-5102-.../...



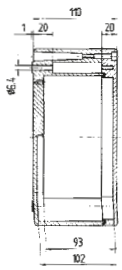
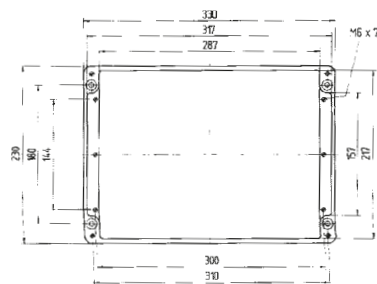
Technische Daten

Außenmaße: 280 x 230 x 110 mm

Masse: 2990 g

Material: Aluminium, grau

Artikelnummer: 07-51 [] -2802/3011

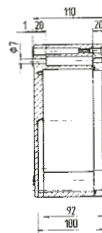
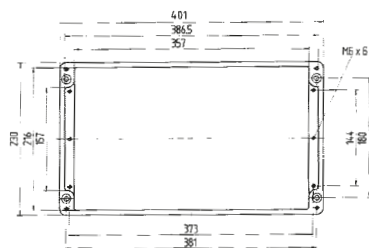


Außenmaße: 330 x 230 x 110 mm

Masse: 3400 g

Material: Aluminium, grau

Artikelnummer: 07-51 [] -3302/3011

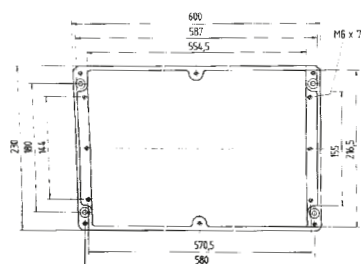


Außenmaße: 400 x 230 x 110 mm

Masse: 4600 g

Material: Aluminium, grau

Artikelnummer: 07-51 [] -4002/3011



Außenmaße: 600 x 230 x 110 mm

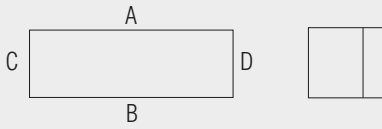
Masse: 6800 g

Material: Aluminium, grau

Artikelnummer: 07-51 [] -6002/3011



Abmessungen (mm)



Die Abmessungen auf dieser Seite gelten für nachstehende Aluminium-Gehäuse/-Verteiler:

IP-Gehäuse 07-5190-.../...

IP-Verteiler 07-5172-.../...

Ex-Gehäuse 07-5180-.../...

Ex e-Verteiler 07-5101-.../...

Ex i-Verteiler 07-5102-.../...

1

2

Technische Daten

Außenmaße: 400 x 310 x 110 mm

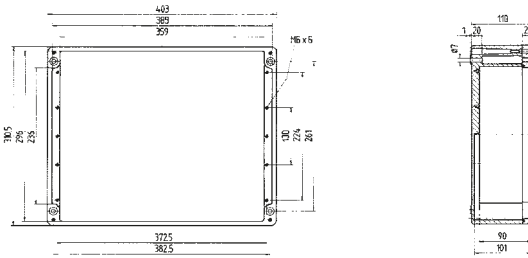
Masse: 6600 g

Material: Aluminium, grau

Artikelnummer: 07-51 -4003/1011

3

4



Außenmaße: 600 x 310 x 110 mm

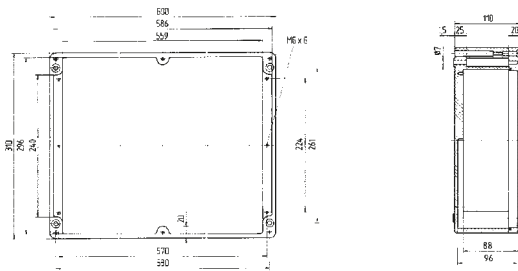
Masse: 9400 g

Material: Aluminium, grau

Artikelnummer: 07-51 -6003/1011

5

6



Aluminium-Gehäuse für NPT-Gewinde auf Anfrage (Wandstärke ca. 14 mm). Alle Maße sind ca.-Maße. Technische Änderungen vorbehalten.

7