

- Leichte und exakte Regelung des gewünschten Werts
- Einfache Montage
- Hoher IP-Schutzgrad

Das ComEx Potentiometer kommt in nahezu allen explosionsgefährdeten Bereichen zum Einsatz, in denen Maschinenfunktionen über regelbare Spannungsverteiler gesteuert werden. Das Modul kann mit einem Potentiometervorsatz (Skaleneinteilung 0 bis 10) kombiniert werden. Leitungen können über Klemmen in erhöhter Sicherheit an der Rückseite des Moduls angeschlossen werden. Der Potentiometervorsatz wird einfach - ohne Werkzeug - montiert und gewährleistet den hohen IP-Schutzgrad.

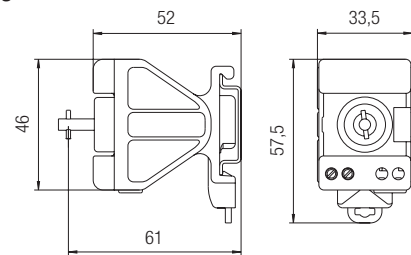
Explosionsschutz

Kennzeichnung ATEX	II 2G Ex db eb IIC Gb I M2 Ex db eb I Mb
Prüfbescheinigung	CML 17 ATEX 1119 U
Kennzeichnung IECEx	Ex db eb IIC Gb Ex db eb I Mb
Prüfbescheinigung	IECEX CML 17.0057U
Weitere Zulassungen und Prüfbescheinigungen finden Sie unter www.bartec.de	
Umgebungstemperatur	-55 °C bis +60 °C

Technische Daten

Schutzart	bestimmt durch Betätigungsvorsatz und ComEx-Gehäuse, min. IP 66, Klemmen IP 20
Bemessungs- isolationsspannung	500 V
Max. Bemessungs- betriebsspannung	AC/DC 230 V
Widerstandswerte	1 kΩ bis 10 kΩ
Kurvenform	linear
Widerstandstoleranz	± 20 %
Leistungsaufnahme	max. 1 W bei $T_a \leq +40$ °C
Widerstandsmaterial	Kohleschicht auf Keramik
Drehbereich	mechanisch 285° bis 5° elektrisch wirksam ca. 250°
Drehmoment (Anfang)	0,5 bis 1,5 Ncm
Drehmoment (Anschlag)	≥ 100 Ncm
Gehäusematerial	Thermoplast
Anschlussart	Doppelklemmen 2 x 2,5 mm ² , feindrätig
Mechanische Lebensdauer	25000 sinusförmige Zyklen
Lager- und Transporttemperatur	-55 °C bis +70 °C
Gewicht	ca. 71 g

Abmessungen



Bestellangaben

Schaltbild	Widerstandswert	Kennziffer
	1 kΩ	4
	2,2 kΩ	5
	4,7 kΩ	6
	10 kΩ	7

Weitere Widerstandswerte auf Anfrage.

Komplett-Bestellnummer

Potentiometer ohne Vorsatz 07-3371-1D 0

Bitte Kennziffer einsetzen.

Technische Änderungen vorbehalten.

Vorsatz

Standard (Skala 1 bis 10)

Bestellnummer 05-0003-007600

erhöhte Ölbeständigkeit (Skala 1 bis 10) Bestellnummer 05-0003-007600BN

Hinweis für Installations- und Revisionsarbeiten:

bei Bemessungsspannung:

≤ AC 50 V / ≤ DC 120 V (Schutzkleinspannung gem. DIN VDE 0100 T. 410)
Potentiometerantriebsachse ohne Betätigungsvorsatz bedienbar.

bei Bemessungsspannung:

≥ AC 50 V bis max. AC/DC 230 V

Potentiometerantriebsachse nur mit Betätigungsvorsatz bedienbar oder spannungslos schalten.