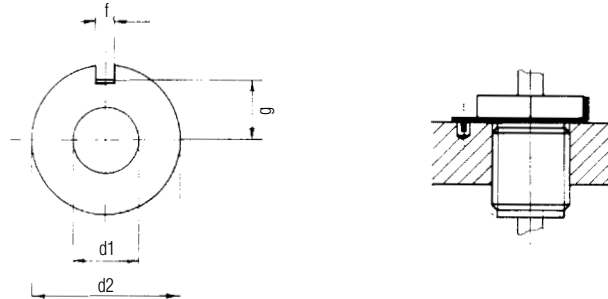


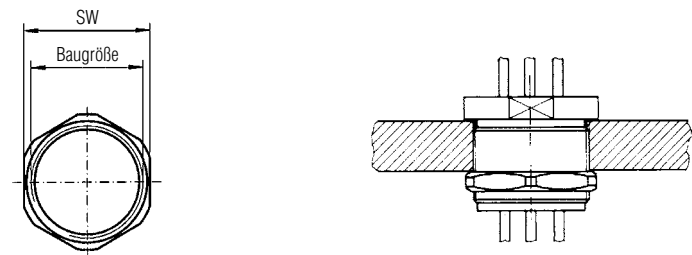


Leitungsdurchführungen und Leitungseinführungen müssen gegen Verdrehen und Selbstlockern gesichert sein. Nachstehend finden Sie die gebräuchlichsten Hilfsmittel.

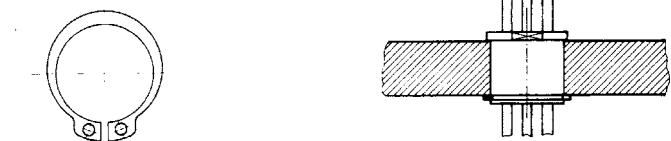
**Sicherungsblech**



**Sechskantmutter**



**Sicherungsring**





**Auswahltabelle Zubehör**

**Sicherungsbleche**

Baugröße	d1	d2	f	g	Dicke	➔ Bestellnummer
M16 x 1,5 (x 1)	17	36	3,5	15	0,75	<b>03-3400-0003</b>
M24 x 1,5	25	45	3,5	18	0,75	<b>03-3400-0005</b>
M33 x 1,5	34	50	4,5	21	0,75	<b>03-3400-0007</b>
M36 x 1,5	37	58	4,5	26	0,75	<b>03-3400-0008</b>
M42 x 1,5	43	58	4,5	26	0,75	<b>03-3400-0009</b>

**Sechskantmuttern**

Baugröße	Schlüsselweite SW	Dicke	➔ Bestellnummer
M16 x 1	19	5	<b>03-2000-0001</b>
M16 x 1,5	20	3	<b>03-2090-0120</b>
M20 x 1,5	24	3,4	<b>03-2090-0121</b>
M24 x 1,5	27	5	<b>03-2000-0003</b>
M25 x 1,5	30	3,5	<b>03-2090-0122</b>
M32 x 1,5	35	4,5	<b>03-2090-0123</b>
M33 x 1,5	36	5	<b>03-2000-0005</b>
M36 x 1,5	41	6	<b>03-2000-0006</b>
M40 x 1,5	44	4,5	<b>03-2090-0124</b>
M42 x 1,5	46	6	<b>03-2000-0008</b>
M48 x 1,5	55	6	<b>03-2000-0011</b>

**Sicherungsringe** ähnlich DIN 471 für steckbare Leitungsdurchführungen

	➔ Bestellnummer
Ø 22 mm	<b>03-3480-0002</b>
Ø 32 mm	<b>03-3480-0003</b>
Ø 36 mm	<b>03-3480-0004</b>

Technische Änderungen vorbehalten.