



Die feuerfesten Gehäuse der C- oder EJC-Serien von BARTEC sind für die Montage in Industrieanlagen konzipiert, in denen explosionsgefährdete Atmosphären auftreten können. Diese Bereiche werden entweder als Zone 1 und 2 oder als Zone 21 und 22 klassifiziert. Die Gehäuse dienen der Unterbringung von regulären industriellen elektrischen Komponenten oder von Equipment auf Montageplatten, wie z.B. Sicherungen, Transformatoren, Schutzschalter, Relais, SPS usw. Sie werden vollständig als Kontroll- oder Schalttafel in Gefahrenbereiche integriert.

Beachten Sie in Abhängigkeit von den installierten Komponenten die Spezifikationen auf dem Typenschild.

Gemäß EN-IEC 60079-0, -1

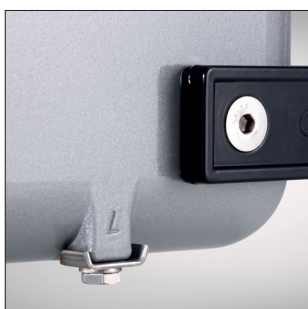
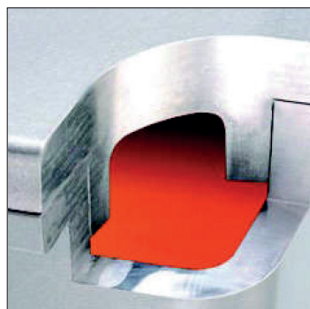
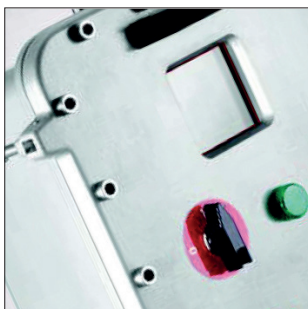
Explosionsschutz

Kennzeichnung ATEX	II 2G Ex d IIC T6..T3 Gb II 2D Ex tb IIIC T85°C..T150°C Db
Prüfbescheinigung	DEKRA 13 ATEX 0209
Kennzeichnung IECEx	Ex II 2G Ex d IIC T6..T3 Gb Ex II 2D Ex tb IIIC T85°C..T150°C Db
Prüfbescheinigung	IECEX DEK 13.0075
Weitere Zulassungen und Prüfbescheinigungen finden Sie unter www.bartec.de	
Umgebungstemperatur	Beachten Sie in Abhängigkeit von den installierten Teilen die Spezifikationen auf dem Typenschild. -20 °C bis +40 °C Standard -40 °C bis +55 °C Optional -55 °C bis +80 °C Maximum für einige Anwendungen

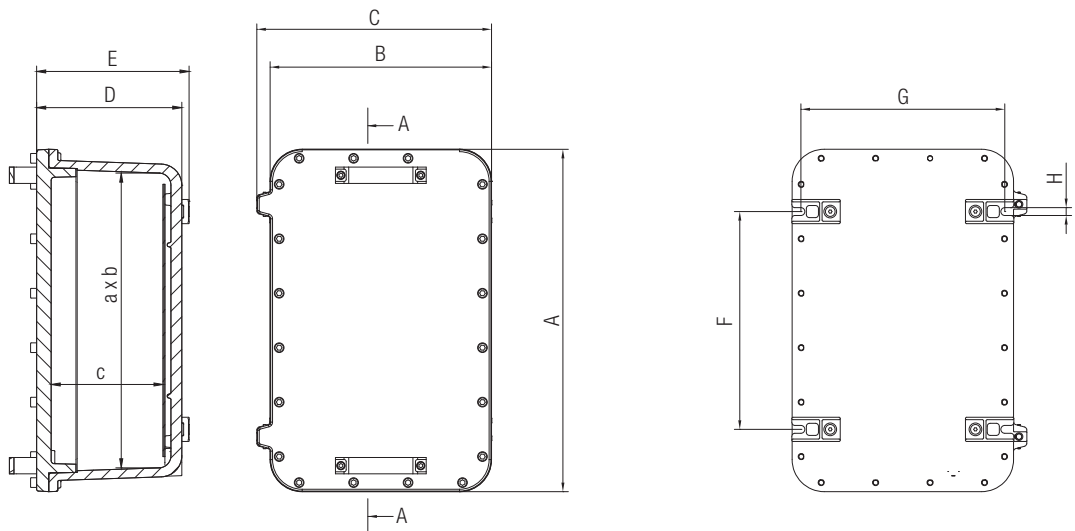
Zugelassen für Zonen	1, 2 und 21, 22
----------------------	-----------------

Technische Daten

Schutzklasse (gemäß IEC 60529)	max. IP 66
Gehäusematerial	Kupferfreie Aluminiumlegierung (< 0,1% Kupfer)
Oberflächenausführung	Außenseite pulverbeschichtet RAL 9006 (Aluminiumguss) unlackiert (Edelstahl) Innenseite Antikondensationslackierung RAL 2004 (optional)
Erdung und Potenzialausgleich	Interner und externer Erdungsbolzen (M6)
Gehäusedeckel	Schrauben in Edelstahl SS304
Montageplatte	Verzinkter Stahl
Montagehalterungen	Schwarzes pulverbeschichtetes Aluminium
Scharniere	Gussscharniere an Längsseite
Fenster	Fenster in der Abdeckung des Gehäuses entsprechend folgender Tabelle
Gehäusedesign	Internationales Patent Nr. PTC/EP2010/054076



Gesamtabmessungen und Gewichte Aluminium EJC



Auswahltablelle

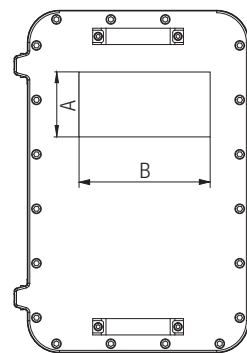
Namen	Abmessungen (mm)							Kg	Montageplatte (mm)		
	B	A	C	b	a	c	G			D	H
EJC21ACMXA0A0B	285	245	179	220	180	119	245	160	13	15	140 x 180 x 2
EJC30ACMXA0A0B	315	415	176	251	351	125	295	294	13	22	220 x 320 x 2
EJC31ACMXA0A0B	315	415	257	251	351	206	295	294	13	23	220 x 320 x 2
EJC51ACMXA0A0B	366	566	268	500	300	207	335	360	13	40	260 x 460 x 3
EJC63ACMXA0A0B	470	670	247	402	602	180	438	500	13	53	340 x 540 x 3
EJC61ACMXA0A0B	470	670	372	402	602	307	438	500	13	62	340 x 540 x 3

Auswahltablelle

Abmessungen (mm)	Abmessungen (mm)							A	B
	FR1ST	FR2ST	FR3ST	FR4ST	F1ST	F2ST	F3ST		
FR1ST	✓	✓	✓	✓	✓	✓	✓	48	48
FR2ST	✓	✓	✓	✓	✓	✓	✓	48	96
FR3ST	✓	✓	✓	✓	✓	✓	✓	48	150
FR4ST	✓	✓	✓	✓	✓	✓	✓	48	200
F1ST	✓	✓	✓	✓	✓	✓	✓	60	60
F2ST	✓	✓	✓	✓	✓	✓	✓	75	75
F3ST	✓	✓	✓	✓	✓	✓	✓	75	110
F4ST	✓	✓	✓	✓	✓	✓	✓	75	150
F5ST	✓	✓	✓	✓	✓	✓	✓	150	150
F6ST				✓	✓	✓	✓	300	75
F7ST				✓	✓	✓	✓	300	150
F8ST					✓	✓	✓	300	300
F9ST					✓	✓	✓	450	300
FR1ST *	✓							48	48
F1ST *	✓							60	60

Technische Änderungen vorbehalten.

Möglichkeiten für Fenster in Abdeckung



Fenster-Symbologie

FR1ST bis FR4ST Verkleinertes Fenster
 F1ST bis F9ST Standardfenster
 F8 und F9 Standardfenster mit Montagerahmen
 Andere Fenstergrößen (abweichend vom Standard) sind bis zur maximal zulässigen Größe ebenfalls möglich.