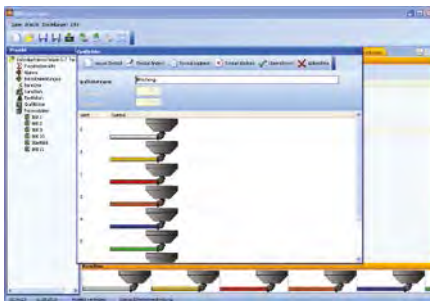
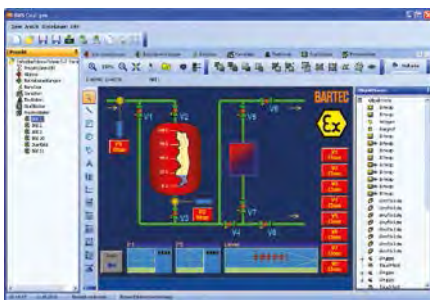


Projektierung



Grafikliste



Bildeditor

Visualisierungssoftware BMS-Graf-pro 7

Vorteile

- Intuitive Bedienung
- Touchfähig
- Komfortables Handling
- Abwärtskompatibilität
- Nutzung alter Projektdaten
- Prozessverbindung über Ethernet
- Benutzerverwaltung
- Grafiklisten
- Betriebsmeldungen

Beschreibung

Das Programmierpaket BMS-Graf-pro ermöglicht auf einfache und komfortable Art die Erstellung von Prozessvisualisierung für POLARIS Comfort und POLARIS Professional.

In einem Projekt können Alarmmeldungen, Betriebsmeldungen, Variablen, Benutzerverwaltung, Textlisten, Grafiklisten zur Animation und Prozessbilder erstellt werden.

Mithilfe leistungsstarker Objekte, von Linie bis zu Touch-Buttons, können die Prozessbilder komfortabel zu einer benutzerfreundlichen Oberfläche umgesetzt werden.

Die BMS-Graf-pro Runtime ist auf geringste Reaktionszeiten optimiert. Dies betrifft die Darstellung der Prozessbilder als auch die Kommunikation zur Steuerung. Kommunikationsprotokolle wie Modbus/TCP unterstützen diese Optimierung zusätzlich.

Bei der Entwicklung wurde besonders darauf geachtet, dass ein bestehendes Projekt älterer BMS-Graf und BMS-Graf-pro Versionen problemlos geöffnet und, falls erforderlich, mit geringen Anpassungen in das neue Gerät übertragen werden kann.

Technische Daten

Technische Kennzahlen

Bilder	500
Felder pro Bild	100
Variablen pro Bild	100

Grafikobjekte

Kurven	50
Grafiklisten	über 100
Textlisten	über 100

Variablen

Meldungen	über 1000
Meldetext	250
Größe Meldepuffer	2000

Benutzerverwaltung

Benutzerebenen	25
----------------	----

Kommunikation

- PROFIBUS-DP
- Modbus/TCP Client
- Modbus RTU Master
- Modbus RTU Slave

Systemvoraussetzungen

- mind. Windows® XP
- mind. 2 GHz Prozessor
- mind. VGA-Grafik

POLARIS Voraussetzung

- mind. Windows® XP Embedded
- mind. 500 MHz Prozessor
- mind. VGA-Grafik

➔ Bestellnummer 17-28TF-0075

für alle verfügbaren Sprachen.
Technische Änderungen vorbehalten.