

Stückliste

Item	Name of article	SAP number	Type number	Quantity (Automatic)	Quantity (Manually)
10	Conversion module 24V Ethernet	290840	17-614-0030	1	0
20	Head module 24V PROFIBET	290836	17-614-1200	1	0
30	ANTARES Remote IO Module EDO	291517	17-614-1001	1	0
40	ANTARES Remote IO Module EDC NAMUR	291518	17-614-1002	1	0
50	ANTARES Remote IO Module EDC NAMUR	291524	17-614-1003	1	0
60	ANTARES Remote IO Module EAT	291520	17-614-1004	1	0
70	ANTARES Remote IO Module EAD	291522	17-614-1006	1	0
80	ANTARES Remote IO Module ET1	291519	17-614-1003	1	0
90	ANTARES Remote IO Module EAD NAMT	291521	17-614-1005	1	0
100	ANTARES Remote IO Module EAD NAMT	291523	17-614-1007	1	0
110	ANTARES Remote IO Module EDO SCL	291745	17-614-1010	1	0
120	ANTARES Remote IO Module BTC	290039	17-614-1014	1	0
130	Substage module	290963	09-0070-0204	1	0
140	Subcard module	288404	08-0078-0205	1	0
150	Earth terminal 6 sq mm	292289	00-7122-0009	1	0
160	System total ANTARES DC24V-40 °C, Zone 1	200466	00-0000-0001	1	0

Die Software ANTARES Designer ist eine Eigenentwicklung von BARTEC. Durch die intuitive Bedienbarkeit ist das System mit wenigen Mausklicks projektiert und konfiguriert. Der Anwender sieht bereits während der Erstellung seinen realen Systemaufbau in maßstabsgetreuen Bildern. Das Programm überwacht während der Erstellung, dass bestimmte Grenzwerte, wie z. B. Abstände, Powermanagement und die maximale Datenlänge am PROFIBUS, eingehalten werden. Weitere Funktionen, wie bspw. die Generierung von Stücklisten und die automatische Anfrage via E-Mail, sind möglich. Die Software ist zusätzlich mit einem KONSTRUKTOR (Projekt- bzw. Systemgenerator) ausgestattet, der notwendige Ein-/Ausgänge inklusive benötigter Reserven für das kostengünstigste, d. h. optimale System errechnet. Speziell für die digitalen Remote I/O Output Module kann die Ausgangsbelastung des Stromes automatisch kalkuliert werden. Die Software ist entwickelt für WINDOWS® XP or WINDOWS® 7.

Bestellangaben

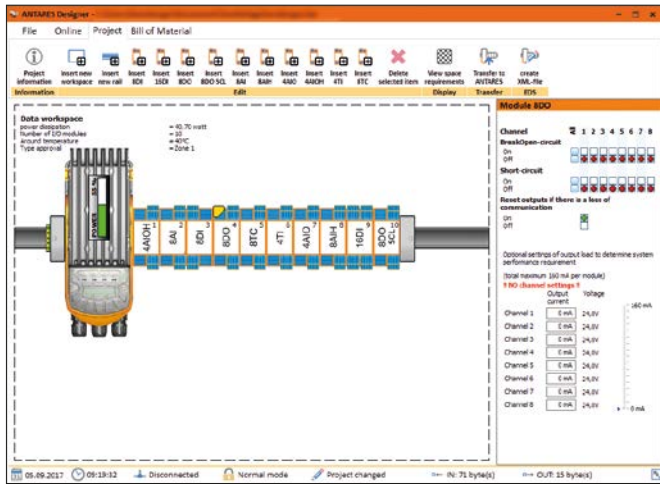
Software ANTARES Designer

17-28TF-0074

Technische Änderungen vorbehalten.



Projektieren



Konstruktor

The Constructor window shows 'RCU Settings' with the following configuration:

- Host communication: PROFIBUS
- Cable glands: Standard
- System configuration: (Terminal block diagram)
- System name: antares
- DP slave number: 10
- Max. ambiente temperature: +40°C

Navigation buttons: Back, Next, Cancel.