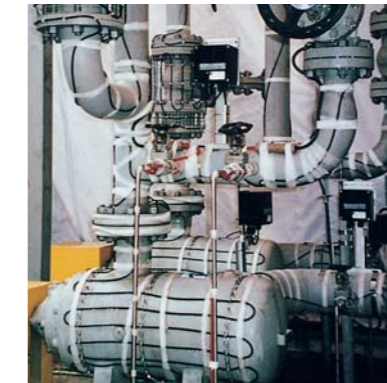
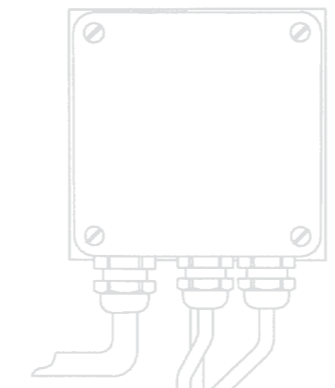


Frostschutz Temperaturerhaltung Aufheizung

Unser Wissen um Produkte, Engineering und Prozesse ist die Basis für innovative und wirtschaftliche Begleitheizungssysteme, speziell auch für explosionsgefährdete Bereiche. Wir entwickeln zukunftssichere Begleitheizungen für kundenspezifische Aufgaben und Anwendungsgebiete.

BARTEC ist ein kompetenter und starker Partner wenn es um Frostschutz, Temperaturerhaltung oder Aufheizung geht. In diesen Bereichen kommen Elektrische Begleitheizungen von BARTEC seit vielen Jahren zum Einsatz und überzeugen durch ihre Zuverlässigkeit Tag für Tag.

Anwendungen: Rohrsysteme, Behälter, Bunker/Silos, Schränke, Instrumente, Analysensysteme.



BARTEC
IHR Partner für
Elektrische
Heizungen

Die Spezialisten von BARTEC verfügen über langjährige Erfahrung in der Wärmetechnik. Sie schaffen Lösungen, auf die Sie sich verlassen können: wirtschaftlich, zuverlässig und für die Zukunft.



Begleitheizungssysteme

Regelgeräte

Heizgeräte



Full Service

Spezialwissen in Sicherheitstechnik. Unser erfahrenes, engagiertes Projektteam ist der Garant für die Betriebssicherheit Ihrer Anlage und unterstützt Sie von Teildienstleistungen bis hin zur Realisierung schlüsselfertiger Projekte bei der

- Budget-Erstellung
- Basic-/Detail-Engineering
- Montage, Inbetriebnahme, After-Sales-Service

Wir veranstalten regelmäßig Fachseminare und trainieren Ihre Mitarbeiter gerne auch Vor-Ort. Rundum-Sicherheit - das verstehen wir unter Full Service.

Selbstbegrenzende Parallel-Heizleitungen

Einader-Kunststoffisolierte-Heizleitungen

Mineralisierte Heizleitungen



Heizleitungen

Das Herzstück eines Systems ist die Heizleitung. Die Wärmeabgabe der Heizleitung hält Rohre oder Flächen konstant auf der gewünschten Temperatur und gleicht Unterschiede in der Umgebungstemperatur partiell aus.

- Selbstbegrenzende Parallel-Heizleitungen PSBL, PSB, HSB und HTSB
- Einader-Kunststoffisolierte-Heizleitungen EKL light, EKL medium, EKL premium
- Mineralisierte Heizleitungen EMK

Anschlusstechniken

Für die unterschiedlichen Heizleitungen und Einsatzbereiche können Sie wählen zwischen verschiedenen Anschlusstechniken:

- einfach genial und und flexibel: PLEXO, TWISTO, CONPAC
- äußerst wirtschaftlich: Silikon-Kaltanschlusstechnik und Schrumpftechnik
- große Auswahl an Anschlussgehäuse aus: Kunststoff, Aluminium oder Edelstahl

Regelgeräte und Temperatursensoren

- Elektromechanische und elektronische Regler- und Steuergeräte für den Einsatz im Ex-Bereich und für industrielle Anwendungen
- Umgebungsthermostate, Zweipunktregler, Proportionalgeräte, PID-Regelgeräte
- Einkanal- und Mehrkanal-Regelsysteme
- Pt100 Temperatursensoren für den Einsatz im Ex-Bereich und für industrielle Anwendungen

Heizgeräte

- Heizplatten für den Einsatz im Ex-Bereich
- Schaltschrankheizer
- Miniheizer
- Motorstillstandsheizer

Projektierungssoftware

Speziell für den Anwender haben wir die Projektierungssoftware HELOC entwickelt, die effizient und leicht zu handhaben ist. Sie ist ideal für die Auslegung von Heizkreisen, Berechnung von Wärmeverlusten, Auswahl der Heizleitung u.v.m.