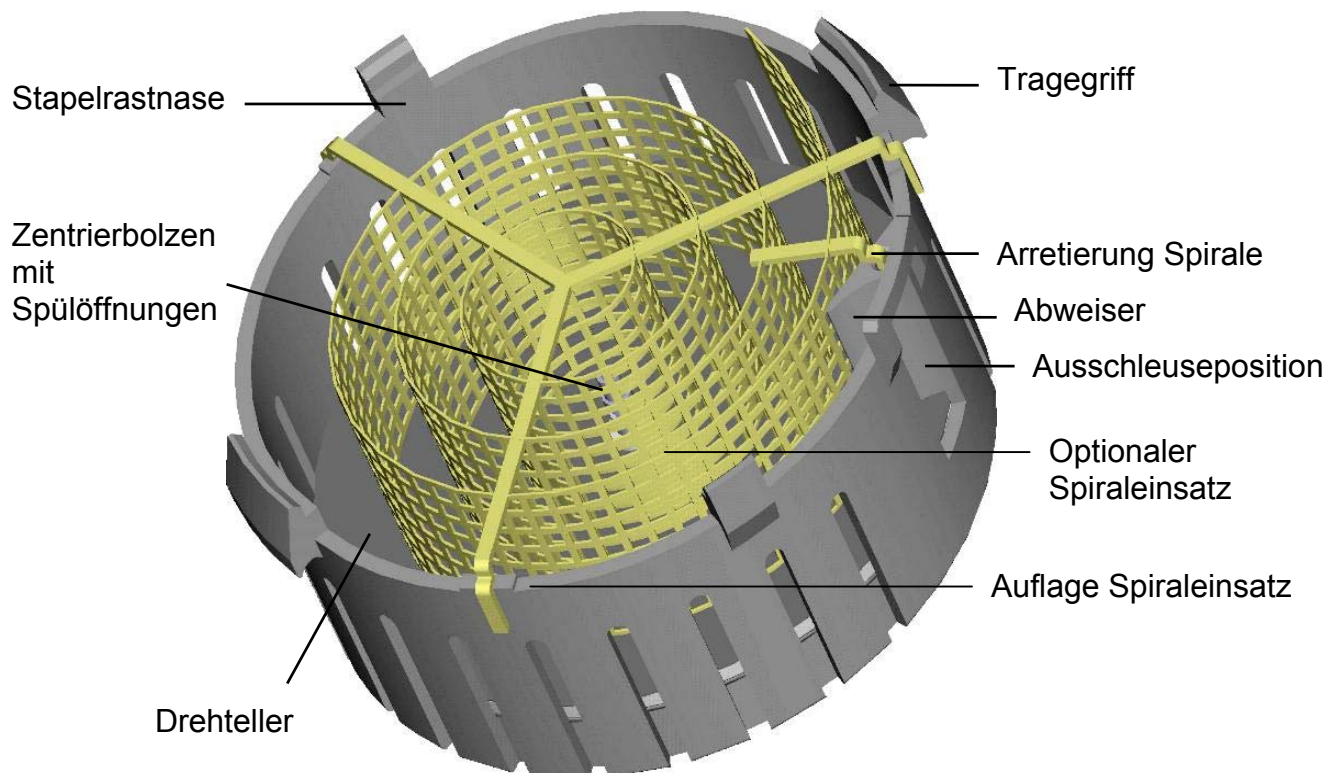


Datenblatt

Rundmagazin Typ 6875



Funktionen

Das Rundmagazin ist ein stapelbarer Behälter zur Aufnahme von 70 bzw. 90 (ohne Spiraleinsatz) Probenflaschen Typ 6845-x.

Der Transport der Probenflaschen erfolgt mit einem magnetischen Drehteller, der über einen Flansch im Bodenbereich angetrieben wird. Dazu wird das Rundmagazin auf die Sechskantwelle des Antriebs gesteckt, eine Zentrierung

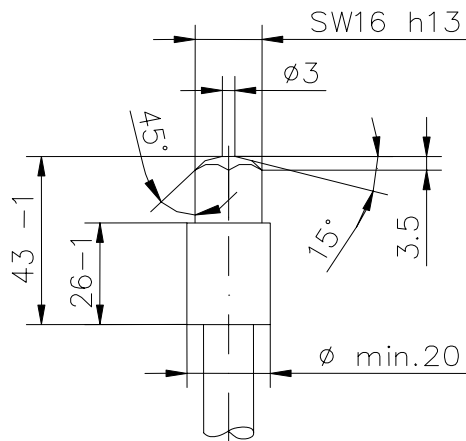
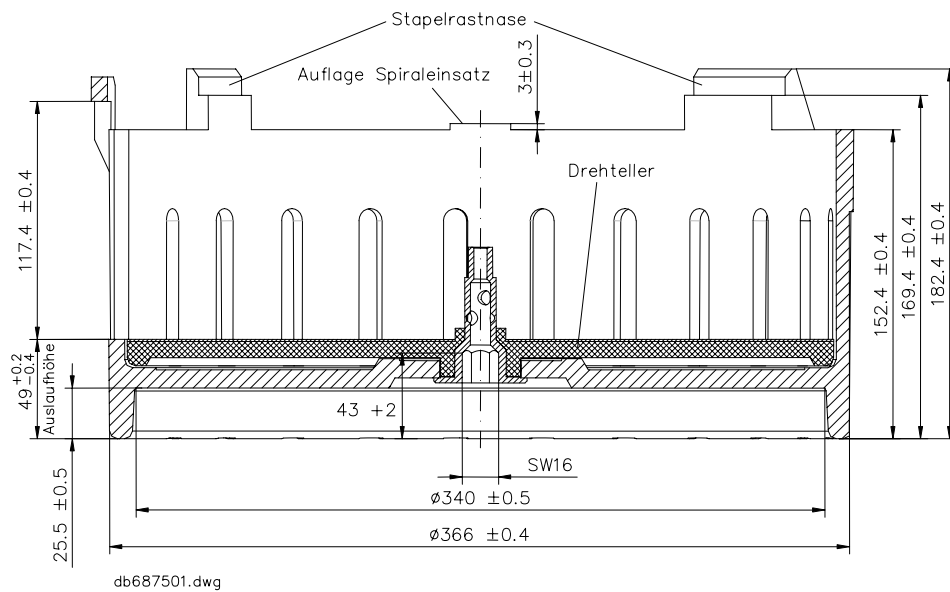
verhindert ein Durchdrehen des Gehäuses.

Die Probenflaschen werden bei Betrieb mit dem optionalen Spiraleinsatz sequentiell zur Ausschleuseposition bzw. in das Rundmagazin befördert.

Um das Temperieren von Probenflaschen im Wasserbad zu ermöglichen, sind allseitig Öffnungen

angebracht. Diese erleichtern auch die Reinigung der Rundmagazine.

Zum Betreiben des vollbestückten Rundmagazins ist ein Antrieb mit einem Drehmoment von ≤ 5 Nm erforderlich.



Technische Daten

Mechanische Daten

Aufbau	Kunststoff, Magnetfolie, rostfreier Stahl
Gesamtabmessungen	Raumbedarf ca. \varnothing 405 mm, H 185 mm

Umgebungsbedingungen

Lagertemperatur	- 20 ... 60 °C
Betriebstemperatur	0 ... 45 °C
Waschtemperatur	max. 60 °C

Bestellangaben

Rundmagazin, grau	Best.-Nr.	U949 16 875
Rundmagazin, blau	Best.-Nr.	U949 16 8751
Spirale für Rundmagazin	Best.-Nr.	U949 14 96059