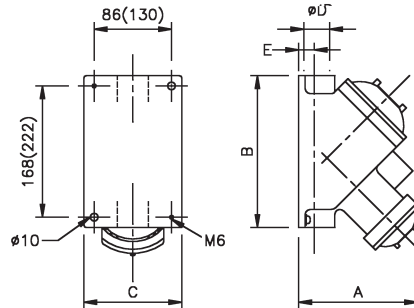
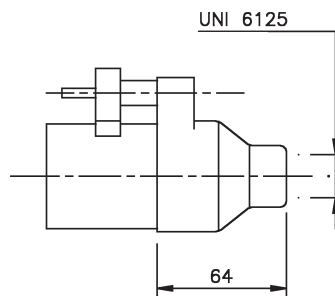




Tomas de corriente y clavijas de aluminio EExd Serie FSQ y BP



Tomas de corriente								
Intensidad	Polos	Dimensiones					Referencia	Peso (Kg)
		A	B	C	D	E		
15	2 + T	160	192	110	1" GK	25	FSQ 215	2,3
25	3 + T	160	192	110	1" GK	25	FSQ 325	2,4
25	4 + T	160	192	110	1" GK	25	FSQ 425	2,5
60	3 + T	190	246	155	1,1/2" GK	35	FSQ 360	3,2
60	4 + T	190	246	155	1,1/2" GK	35	FSQ 460	3,5



Clavija			
Orificios	Base adecuada	Referencia	Peso (gm)
3/4" GK	FSQ 215	BP 215	340
3/4" GK	FSQ 325	BP 325	350
3/4" GK	FSQ 425	BP 425	360
1" GK	FSQ 360	BP 360	370
1" GK	FSQ 460	BP 460	390

Descripción

- Envoltorio en fundición de aluminio exenta de cobre.
- Tornillería de acero inoxidable.
- Sistema de corte de tensión mediante llave de giro incorporada en la clavija.
- Disponible de 16 a 63 A, hasta IIIIP + N + T polos.

Datos técnicos

Tipo de protección

IP-55

Certificados

ATEX según directiva 94/9/CE:
CESI 01 ATEX 037

Modo de protección

Ex II 2G EEd IIC T5
Aptos para ZONAS 1 y 2