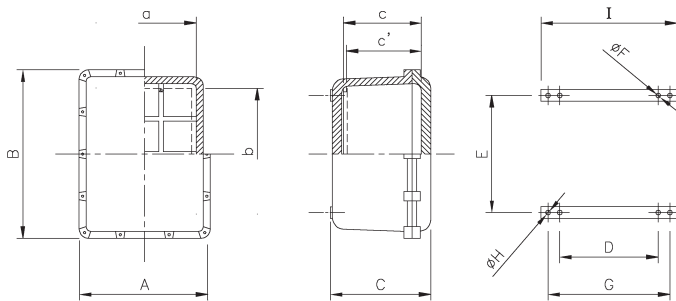




Cajas de aparellaje EExd IIB Serie CCF



Descripción

- Envoltorio en fundición de aluminio exenta de cobre.
- Tornillería en acero inoxidable.
- Pintura EPOXY RAL-7000.
- Este tipo de envoltorios se suelen utilizar para el montaje de aparataje eléctrica como bornas, interruptores automáticos, contactores, fusibles, transformador, etc.
- Además podemos incorporar en la tapa toda una gama completa de pulsantería e incluso disponibles visores de diferentes tamaños.

Datos técnicos

Tipo de protección

IP-55

Certificados

ATEX según directiva 94/9/CE:
CESI 03 ATEX 171 (bornas)
CESI 03 ATEX 204 (mando)
CESI 03 ATEX 0210 (visores)

Modo de protección

Ex II 2G EEd IIB T4 / T6
Ex IID IP-6x T 100 °C
Aptos para ZONAS 1, 2, 21 y 22

Accesorios en tapa

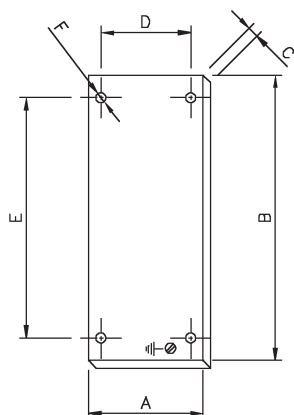
Pulsantería ver página 28
Visores ver página 30

Cajas de aparellaje

| Código | Dimensiones externas (mm) | | | Dimensiones internas (mm) | | | | Dimensiones de fijación (mm) | | | Peso (Kg) |
|------------|---------------------------|-----|-----|---------------------------|-----|-----|-----|------------------------------|-----|----|-----------|
| | A | B | C | a | b | c | c' | E | G | H | |
| CCF 0 | 150 | 150 | 127 | 93 | 93 | 96 | 94 | 60 | 140 | 7 | 3,2 |
| CCF 1 | 150 | 200 | 127 | 93 | 143 | 96 | 94 | 110 | 140 | 7 | 4,1 |
| CCF 2 | 200 | 250 | 150 | 143 | 193 | 124 | 122 | 160 | 190 | 7 | 6,8 |
| CCF 3 | 250 | 300 | 150 | 178 | 228 | 118 | 112 | 180 | 230 | 9 | 10,6 |
| CCF 3 / A | 250 | 300 | 200 | 178 | 228 | 168 | 162 | 180 | 230 | 9 | 11,9 |
| CCF 4 | 250 | 350 | 150 | 178 | 278 | 118 | 112 | 230 | 230 | 9 | 12 |
| CCF 4 / A | 250 | 350 | 200 | 178 | 278 | 168 | 162 | 230 | 230 | 9 | 13,3 |
| CCF 5 | 300 | 400 | 200 | 224 | 324 | 165 | 159 | 275 | 275 | 9 | 18 |
| CCF 5 / A | 300 | 400 | 250 | 224 | 324 | 215 | 209 | 275 | 275 | 9 | 20 |
| CCF 6 | 300 | 450 | 200 | 224 | 374 | 165 | 159 | 325 | 275 | 9 | 20 |
| CCF 6 / A | 300 | 450 | 250 | 224 | 374 | 215 | 209 | 325 | 275 | 9 | 22,5 |
| CCF 7 | 400 | 500 | 200 | 308 | 408 | 157 | 150 | 350 | 370 | 11 | 31 |
| CCF 7 / A | 400 | 500 | 250 | 308 | 408 | 207 | 200 | 350 | 370 | 11 | 34 |
| CCF 8 | 350 | 550 | 200 | 258 | 458 | 157 | 150 | 400 | 320 | 11 | 31 |
| CCF 8 / A | 350 | 550 | 250 | 258 | 458 | 207 | 200 | 400 | 320 | 11 | 34 |
| CCF 9 | 400 | 600 | 200 | 307 | 507 | 150 | 143 | 450 | 370 | 11 | 38 |
| CCF 9 / A | 400 | 600 | 250 | 307 | 507 | 200 | 193 | 450 | 370 | 11 | 43 |
| CCF 10 | 450 | 650 | 200 | 356 | 556 | 148 | 141 | 500 | 420 | 11 | 49 |
| CCF 10 / A | 450 | 650 | 250 | 356 | 556 | 198 | 191 | 500 | 420 | 11 | 55 |
| CCF 10 / B | 450 | 650 | 300 | 356 | 556 | 248 | 241 | 500 | 420 | 11 | 61,5 |
| CCF 11 | 500 | 700 | 250 | 394 | 594 | 190 | 183 | 520 | 465 | 13 | 68 |
| CCF 11 / A | 500 | 700 | 300 | 394 | 594 | 240 | 233 | 520 | 465 | 13 | 76 |
| CCF 11 / B | 500 | 700 | 350 | 394 | 594 | 290 | 283 | 520 | 465 | 13 | 84 |
| CCF 12 | 550 | 750 | 250 | 444 | 644 | 187 | 180 | 570 | 515 | 13 | 82 |
| CCF 12 / A | 550 | 750 | 300 | 444 | 644 | 237 | 230 | 570 | 515 | 13 | 90 |
| CCF 12 / B | 550 | 750 | 350 | 444 | 644 | 287 | 280 | 570 | 515 | 13 | 98 |
| CCF 13 | 200 | 600 | 140 | 128 | 528 | 105 | 100 | 470 | 180 | 9 | 15,5 |
| CCF 14 | 220 | 750 | 175 | 144 | 674 | 135 | 130 | 610 | 200 | 9 | 24 |
| CCF 20 | 450 | 450 | 250 | 356 | 356 | 185 | 178 | 300 | 420 | 11 | 35,8 |
| CCF 20 / A | 450 | 450 | 350 | 356 | 356 | 285 | 278 | 300 | 420 | 11 | 42,7 |
| CCF 20 / B | 450 | 450 | 470 | 356 | 356 | 405 | 398 | 300 | 420 | 11 | 51 |

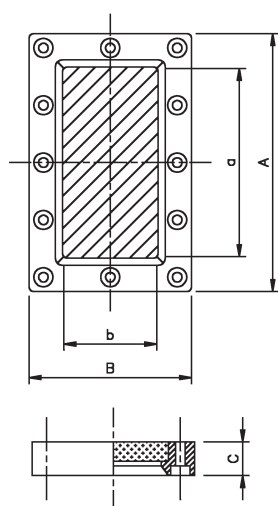


Placas de montaje para CCF



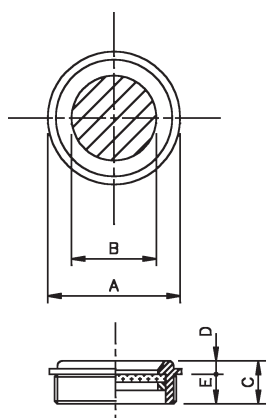
| Placas de montaje | | | | | | | | |
|-------------------|------------|------------------|-----|-----|----------------------------|-----|-----|------------|
| Código | Envolvente | Dimensiones (mm) | | | Orificios de fijación (mm) | | | Peso(gram) |
| | | A | B | C | D | E | F | |
| PJ 0 | CCF 0 | 80 | 80 | 2 | 60 | 60 | 5,5 | 100 |
| PJ 1 | CCF 1 | 80 | 130 | 2 | 60 | 110 | 5,5 | 160 |
| PJ 2 | CCF 2 | 130 | 180 | 2 | 110 | 160 | 5,5 | 350 |
| PJ 3 | CCF 3 | 160 | 210 | 2 | 140 | 180 | 5,5 | 510 |
| PJ 4 | CCF 4 | 160 | 260 | 2 | 140 | 230 | 5,5 | 650 |
| PJ 5 | CCF 5 | 205 | 305 | 2 | 185 | 275 | 6,5 | 950 |
| PJ 6 | CCF 6 | 205 | 355 | 2 | 185 | 325 | 6,5 | 1150 |
| PJ 7 | CCF 7 | 290 | 390 | 2,5 | 270 | 350 | 6,5 | 2150 |
| PJ 8 | CCF 8 | 240 | 440 | 2,5 | 220 | 400 | 6,5 | 1950 |
| PJ 9 | CCF 9 | 290 | 490 | 2,5 | 265 | 450 | 7,5 | 2700 |
| PJ 10 | CCF 10 | 320 | 520 | 2,5 | 305 | 500 | 7,5 | 3440 |
| PJ 11 | CCF 11 | 350 | 550 | 3 | 330 | 520 | 7,5 | 4750 |
| PJ 12 | CCF 12 | 400 | 600 | 3 | 380 | 570 | 7,5 | 5900 |
| PJ 13 | CCF 13 | 110 | 510 | 2 | 90 | 470 | 5,5 | 880 |
| PJ 14 | CCF 14 | 120 | 650 | 2,5 | 105 | 610 | 6,5 | 1530 |
| PJ 20 | CCF 20 | 330 | 330 | 2,5 | 305 | 500 | 7,5 | 3000 |

Mirillas para CCF



| Mirillas para CPF | | | | | | |
|-------------------|------------------|-----|----|-----|-----|-------------|
| Código | Dimensiones (mm) | | | | | Peso (gram) |
| | A | B | C | a | b | |
| T 00 | 96 | 96 | 23 | 49 | 49 | 460 |
| T 01 | 120 | 96 | 23 | 73 | 49 | 575 |
| T 02 | 146 | 96 | 23 | 98 | 49 | 660 |
| T 03 | 194 | 96 | 23 | 146 | 49 | 880 |
| T 04 | 242 | 96 | 23 | 194 | 49 | 1035 |
| T 07 | 290 | 96 | 27 | 242 | 49 | 1495 |
| T 09 | 338 | 96 | 27 | 290 | 49 | 1685 |
| T 11 | 125 | 125 | 28 | 73 | 73 | 890 |
| T 12 | 150 | 125 | 28 | 98 | 73 | 895 |
| T 13 | 198 | 125 | 28 | 146 | 73 | 1355 |
| T 16 | 270 | 125 | 31 | 218 | 73 | 1815 |
| T 19 | 342 | 125 | 31 | 290 | 73 | 2495 |
| T 22 | 156 | 156 | 31 | 98 | 98 | 1530 |
| T 23 | 204 | 156 | 31 | 146 | 98 | 1660 |
| T 24 | 252 | 156 | 31 | 194 | 98 | 2280 |
| T 25 | 258 | 156 | 31 | 200 | 98 | 2362 |
| T 28 | 318 | 156 | 31 | 260 | 98 | 2925 |
| T 29 | 348 | 156 | 31 | 290 | 98 | 3054 |
| T 33 | 208 | 208 | 37 | 146 | 146 | 3045 |
| T 34 | 256 | 208 | 37 | 194 | 146 | 3660 |

Mirillas para CCF y CPS



| Mirillas para CPF y CPS | | | | | | |
|-------------------------|------------------|-----|----|----|----|-------------|
| Código | Dimensiones (mm) | | | | | Peso (gram) |
| | ∅ A | ∅ B | C | D | E | |
| C 61 | 72 | 38 | 25 | 7 | 18 | 165 |
| C 71 | 88 | 52 | 25 | 7 | 18 | 210 |
| C 4 | 71 | 38 | 29 | 10 | 19 | 165 |
| C 6 | 91 | 50 | 29 | 9 | 20 | 225 |
| C 81 | 100 | 64 | 26 | 6 | 20 | 240 |
| C 7 | 130 | 82 | 35 | 14 | 21 | 490 |
| C 9 | 145 | 96 | 35 | 13 | 22 | 615 |
| C 15 | 165 | 115 | 37 | 14 | 23 | 850 |
| C 18 | 199 | 140 | 41 | 17 | 24 | 1405 |
| C 22 | 240 | 165 | 48 | 22 | 26 | 2565 |
| C 25 | 270 | 195 | 50 | 22 | 28 | 2985 |



Cajas de aparellaje EExd Serie CPS y CCA



Descripción

- Envolvente en fundición de aluminio exenta de cobre.
- Tornillería en acero inoxidable.
- Pintura EPOXY RAL-7000.
- Tapa redonda roscada la cual no permite montaje de pulsanería, pero sí alcanzar el grupo de protección IIC.
- Este tipo de envolventes se suelen utilizar como caja de interconexión o montaje de aparataje eléctrica.
- Tapa con visor incorporado con la versión CPS.
- Posibilidad de acoplar cuello prolongador entre la tapa y la caja, para aumentar profundidad, muy práctico para el montaje de displays.

Datos técnicos

Tipo de protección

IP-65

Certificados

ATEX según directiva 94/9/CE:

CESI 03 ATEX 100 (bornas)

CESI 03 ATEX 147 (mando)

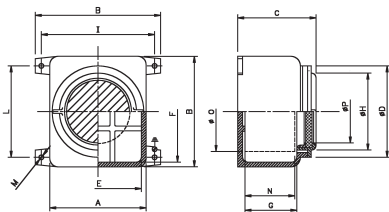
Modo de protección

Ex II 2G EEd IIC T4 / T6

Ex II 2D IP-6X T 85 °C

Aptas para ZONAS 1, 2, 21 y 22

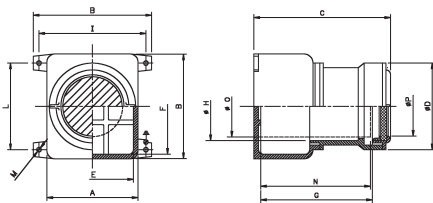
Serie CPS



Serie CPS con mirilla

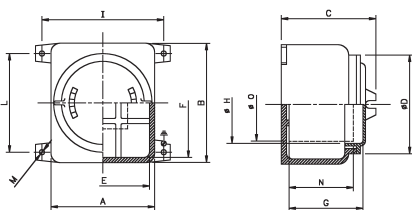
| Código | Dimensiones externas (mm) | | | | Dimensiones internas (mm) | | | | Dimensiones de fijación (mm) | | | Profundidad interna | | Visibilidad | Peso (Kg) |
|--------|---------------------------|-----|-----|-----|---------------------------|-----|-----|-----|------------------------------|-----|----|---------------------|-----|-------------|-----------|
| | A | B | C | D | E | F | G | H | I | L | M | N | O | | |
| CPS 0 | 150 | 150 | 108 | 130 | 122 | 122 | 59 | 112 | 175 | 125 | 8 | 57 | 105 | 82 | 2,990 |
| CPS 1 | 165 | 165 | 120 | 145 | 137 | 137 | 69 | 127 | 190 | 140 | 8 | 67 | 120 | 96 | 3,715 |
| CPS 2 | 190 | 190 | 146 | 166 | 160 | 160 | 91 | 147 | 215 | 165 | 8 | 89 | 140 | 115 | 5,750 |
| CPS 3 | 225 | 255 | 170 | 200 | 193 | 223 | 108 | 176 | 260 | 220 | 10 | 106 | 170 | 140 | 10,655 |
| CPS 4 | 270 | 305 | 202 | 240 | 238 | 273 | 132 | 216 | 300 | 270 | 10 | 130 | 205 | 165 | 14,765 |
| CPS 5 | 300 | 340 | 232 | 270 | 264 | 304 | 157 | 245 | 330 | 300 | 10 | 155 | 235 | 195 | 20,985 |

Serie CPS con cuello prolongador y mirilla



| Código | Dimensiones externas (mm) | | | | Dimensiones internas (mm) | | | | Dimensiones de fijación (mm) | | | Profundidad interna | | Visibilidad | Peso (Kg) |
|-----------|---------------------------|-----|-----------|-----|---------------------------|-----|-----------|-----|------------------------------|-----|----|---------------------|-----|-------------|-----------|
| | A | B | C | D | E | F | G | H | I | L | M | N | O | | |
| CPS 0/... | 150 | 150 | 170 / 200 | 130 | 122 | 122 | 121 / 151 | 102 | 175 | 125 | 8 | 119 / 149 | 96 | 82 | 3,3 |
| CPS 1/... | 165 | 165 | 180 / 220 | 145 | 137 | 137 | 129 / 169 | 116 | 190 | 140 | 8 | 127 / 167 | 110 | 96 | 4 |
| CPS 2/... | 190 | 190 | 239 / 289 | 165 | 160 | 160 | 183 / 233 | 134 | 215 | 165 | 8 | 181 / 231 | 125 | 115 | 7,2-7,5 |
| CPS 3/... | 225 | 255 | 259 / 334 | 200 | 193 | 223 | 197 / 272 | 161 | 260 | 220 | 10 | 195 / 270 | 156 | 140 | 12,8-13,7 |
| CPS 4/... | 270 | 305 | 305 / 380 | 240 | 238 | 273 | 235 / 310 | 198 | 300 | 270 | 10 | 232 / 307 | 190 | 165 | 17,8-19,2 |
| CPS 5/... | 300 | 340 | 345 / 435 | 270 | 264 | 304 | 270 / 360 | 225 | 330 | 300 | 10 | 267 / 357 | 217 | 195 | 25,3-27,2 |

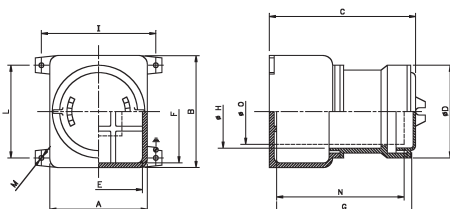
Serie CCA



Serie CCA con tapa

| Código | Dimensiones externas (mm) | | | | Dimensiones internas (mm) | | | | Dimensiones de fijación (mm) | | | Profundidad interna | | Peso (Kg) |
|--------|---------------------------|-----|-----|-----|---------------------------|-----|-----|-----|------------------------------|-----|----|---------------------|-----|-----------|
| | A | B | C | D | E | F | G | H | I | L | M | N | O | |
| CCA 0 | 150 | 150 | 120 | 130 | 122 | 122 | 90 | 102 | 175 | 125 | 8 | 80 | 95 | 2,85 |
| CCA 1 | 165 | 165 | 135 | 145 | 137 | 137 | 100 | 117 | 190 | 140 | 8 | 90 | 110 | 3,5 |
| CCA 2 | 190 | 190 | 160 | 166 | 160 | 160 | 122 | 135 | 215 | 165 | 8 | 110 | 125 | 5,6 |
| CCA 3 | 225 | 255 | 190 | 200 | 193 | 223 | 145 | 161 | 260 | 220 | 10 | 130 | 156 | 10,35 |
| CCA 4 | 270 | 305 | 225 | 240 | 238 | 273 | 160 | 198 | 300 | 270 | 10 | 145 | 190 | 14,6 |
| CCA 5 | 300 | 340 | 260 | 270 | 264 | 304 | 190 | 225 | 330 | 300 | 10 | 175 | 217 | 21,3 |

Serie CCA con cuello prolongador y tapa



| Código | Dimensiones externas (mm) | | | | Dimensiones internas (mm) | | | | Dimensiones de fijación (mm) | | | Profundidad interna | | Peso (Kg) |
|-----------|---------------------------|-----|-----------|-----|---------------------------|-----|-----------|-----|------------------------------|-----|----|---------------------|-----|--------------|
| | A | B | C | D | E | F | G | H | I | L | M | N | O | |
| CCA 0/... | 150 | 150 | 182 / 212 | 130 | 122 | 122 | 150 / 180 | 102 | 175 | 125 | 8 | 140 / 170 | 95 | 3,15 |
| CCA 1/... | 165 | 165 | 195 / 235 | 145 | 137 | 137 | 160 / 200 | 116 | 190 | 140 | 8 | 150 / 190 | 110 | 3,8 |
| CCA 2/... | 190 | 190 | 235 / 303 | 166 | 160 | 160 | 210 / 260 | 135 | 215 | 165 | 8 | 195 / 245 | 125 | 7 - 7,4 |
| CCA 3/... | 225 | 255 | 279 / 354 | 200 | 193 | 223 | 240 / 315 | 161 | 260 | 220 | 10 | 225 / 300 | 156 | 12,5 - 13,4 |
| CCA 4/... | 270 | 305 | 328 / 403 | 240 | 238 | 273 | 260 / 335 | 198 | 300 | 270 | 10 | 245 / 320 | 190 | 17,6 - 19,1 |
| CCA 5/... | 300 | 340 | 373 / 463 | 270 | 264 | 304 | 300 / 390 | 225 | 330 | 300 | 10 | 285 / 375 | 217 | 25,6 - 27,55 |