



Avisadores acústicos EExd Serie ET

Descripción

- Envoltente en fundición de aluminio exenta de cobre.
- Tornillería en acero inoxidable.
- Pintura EPOXY RAL-7000.
- Disponible en tres versiones: claxon, timbre y sirena.

Datos técnicos

Tipo de protección

IP-65

Certificados

ATEX según directiva 94/9/CE:
KEMA 02 ATEX 2239 (para ETS)
Resto en preparacion.

Modo de protección

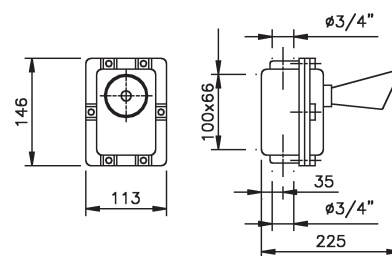
Ex II 2G EEd IIB T6
Aptos para ZONAS 1, 2

Entradas / salidas

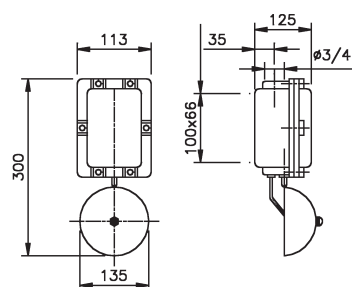
ETH: 2 x 3/4" GK
ETR y ETS: 1 x 3/4" GK



Claxon			
Código	Tensión	Potencia (VA)	Peso (Kg)
ETH 12	12 VAC	50	2,32
ETH 24	24 VAC	75	2,31
ETH 48	48 VAC	80	2,31
ETH 110	110 VAC	50	2,31
ETH 220	220 VAC	50	2,35



Timbre			
Código	Tensión	Potencia (VA)	Peso (Kg)
ETR 12	12 VAC	40	2,48
ETR 24	24 VAC	57	2,56
ETR 48	48 VAC	63	2,56
ETR 110	110 VAC	40	2,55
ETR 220	220 VAC	40	2,59



Sirena					
Código	Tensión	Potencia (VA)	Nivel sonoro		Peso (Kg)
			1mt	3mt	
ETS 1	24 VAC	120	100	90	2,40
ETS 2	48 VAC	120	100	90	2,46
ETS 3	110 VAC	120	100	90	2,44
ETS 4	220 VAC	120	100	90	2,46
ETS 1 / DC	24 VDC	120	100	90	2,40
ETS 2 / DC	48 VDC	120	100	90	2,46
ETS 3 / DC	110 VDC	120	100	90	2,44
ETS 4 / DC	220 VDC	120	100	90	2,46

