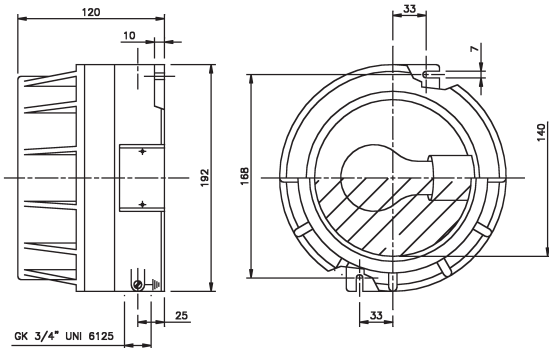




Hublots EExd Serie EVS-100



Hublots

Referencia	Lámpara
EVS - 100	Hasta 100W

Descripción

- Envoltorio en fundición de aluminio exenta de cobre.
- Difusor de vidrio
- Tapa roscada con junta de neopreno.
- Pintura EPOXI gris RAL-7000
- Apta para lámparas E-27 hasta 100W

Datos técnicos

Alimentación

Hasta 240 V

Tipo de protección

IP-66

Certificados

ATEX según directiva 94/9/CE:
CESI 03 ATEX 077

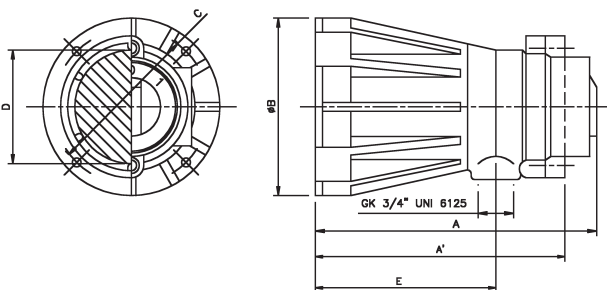
Modo de protección

Ex II 2G EExd IIC T4
Ex II 2D IP-6x 135 °C
Aptas para ZONAS 1, 2, 21 y 22

Entradas / salidas

2 x 3/4" NPT

Luminarias para depósito EExd Serie EVO



Descripción

- Envoltorio en fundición de aluminio exenta de cobre.
- Difusor de vidrio tapa roscada.
- Pintura EPOXI RAL-7000
- Apta para lámparas E-27 hasta 60 y 100W

Datos técnicos

Alimentación

Hasta 240 V

Tipo de protección

IP-66

Certificados

ATEX según directiva 94/9/CE:
CESI 03 ATEX 077

Modo de protección

Ex II 2G EExd IIC T3 Para EVO-100
Ex II 2D IP-6x 200 °C
Ex II 2G EExd IIC T4 Para EVO-60
Ex II 2D IP-6x 135 °C
Aptas para ZONAS 1, 2, 21 y 22

Entradas / salidas

2 x 3/4" NPT

Luminarias para depósito

Referencia	Lámpara	Dimensiones (mm)						Peso (Kg)
		A	A'	B	C	D	E	
EVO 60	hasta 60W	190	183	130	115	82	135	1,77
EVO 61	hasta 100W	190	183	130	115	82	135	1,77
EVO 60I	hasta 60W con interruptor	190	-	130	115	82	135	1,87
EVO 100	hasta 100W	240	233	150	130	96	165	2
EVO 100I	hasta 100W con interruptor	240	-	150	130	96	165	2,1